

Krajský úřad Ústeckého kraje

odbor dopravy a silničního hospodářství

Dle rozdělovníku

Spisová značka: KUUK/006284/2025/20
Číslo jednací: KUUK/074729/2025
UID: kuukes97ff448a
Počet stran/příloh: 3/3
Vyřizuje/linka: Pavel Svoboda/599
Datum: 27.05.2025

Opatření obecné povahy

Krajský úřad Ústeckého kraje, odbor dopravy a silničního hospodářství (dále jen „Krajský úřad“), jako příslušný správní úřad ve věcech stanovení místní a přechodné úpravy provozu na pozemních komunikacích - silnicích I. třídy dle ustanovení § 77 odst. 1 písm. b a § 124 odst. 4 písm. b zákona č. 361/2000 Sb., o provozu na pozemních komunikacích a o změnách některých zákonů (zákon o silničním provozu), a po projednání s Policií ČR, Krajským ředitelstvím policie Ústeckého kraje, Územním odborem Chomutov, Dopravním inspektorátem (dále jen „Krajské ředitelství policie“) dne 6. 5. 2025 pod č. j. KRPU-86968-2/ČJ-2025-040306,

stanovuje přechodnou úpravu provozu

na pozemní komunikaci, spočívající v dočasném osazení přechodného dopravního značení či zařízení v přesné specifikaci a umístění dle přiloženého Dopravně inženýrského řešení

Silnice: I/13
Lokalita: k. ú. Jirkov, okr. Chomutov
Důvod: Úprava připojení 2 dočasných staveništních sjezdů v rámci realizace níže uvedené stavební akce
Termín: od 1. 6. 2025 do 31. 12. 2026
Navrhovatel: COLAS a. s., IČ: 26177005,
se sídlem Rubeška 215/1, 190 00 Praha 9
v řízení zastoupený Dr. Otakarem Kikušem,
bytem Zeměchy 67, 440 01 Jimlín
(zodpovědná osoba: Ing. Jakub Svoboda - tel. 725 093 896)
Název akce: „Rekonstrukce trati Kyjice-Chomutov“

při dodržení těchto podmínek:

1. Stanovené přechodné dopravní značení bude umístěno pouze po dobu trvání akce a ve stanoveném termínu. Po ukončení prací či uplynutí stanoveného termínu bude přechodné dopravní značení neprodleně odstraněno.
2. Rozměry a provedení dopravních značek či dopravního zařízení musí být v souladu s Vyhláškou č. 294/2015 Sb., kterou se provádějí pravidla provozu na pozemních komunikacích, dále v souladu s ČSN EN 12899-1 a v souladu s technickými podmínkami TP 66 – Zásady pro přechodné dopravní značení na pozemních komunikacích
3. K označení bude použito reflexních dopravních značek (min. třídy R2) v základních velikostech. K označení nesmí být použito nečitelného či poškozeného dopravního značení, značky a zábrany musí být zajištěny proti posunutí vlivem povětrnosti.
4. Výrobu, osazení, průběžnou údržbu a následné včasné odstranění předmětného přechodného dopravního značení zajišťuje na své vlastní náklady navrhovatel. Osazení bude provedeno nejdříve po nabytí účinnosti tohoto Opatření obecné povahy, a to v rozsahu výše uvedeného termínu.

ODŮVODNĚNÍ

Krajský úřad Ústeckého kraje stanovil přechodnou úpravu provozu na základě podnětu žadatele a po písemném vyjádření Krajského ředitelství policie.

V souladu s ustanovením § 77 odst. 5 zákona o silničním provozu nedoručoval zdejší úřad návrh opatření obecné povahy a nevyzýval dotčené osoby k podávání připomínek nebo námitek.

POUČENÍ

Podle § 173, odst. 2 zákona č. 500/2004 Sb., správní řád, ve znění pozdějších předpisů, nelze proti opatření obecné povahy podat opravný prostředek.

Toto opatření musí být vyvěšeno po dobu 15 dnů na úřední desce orgánu, který písemnost doručuje a zveřejněna způsobem umožňujícím dálkový přístup.

V souladu s ustanovením § 77 odst. 5 zákona o silničním provozu nabývá toto opatření obecné povahy účinnosti pátým dnem po dni vyvěšení.

Otisk úředního razítka

Mgr. Petra Kudrnová
vedoucí oddělení pozemních komunikací

Příloha: Technická zpráva + 2x Situační plánec s vyznačeným umístěním přechodného DZ

Na úřední desce příslušného úřadu, vyvěšeno dne: sejmuto dne:
(razítko, podpis orgánu, který potvrzuje vyvěšení a sejmutí oznámení)

Na úřední desce vyvěsí:

- Krajský úřad Ústeckého kraje, Velká Hradební 3118/48, 400 02 Ústí nad Labem
(termín vyvěšení na této desce je rozhodný z hlediska řádného doručení před-
mětného opatření obecné povahy)
- Městský úřad Jirkov, nám. Dr. E. Beneše 1, 431 11 Jirkov

Po nabytí účinnosti obdrží:

Navrhovatel k realizaci:

- COLAS a. s., IČ: 26177005,
se sídlem Rubeška 215/1, 190 00 Praha 9
v řízení zastoupený Dr. Otakarem Kikušem,
bytem Zeměchy 67, 440 01 Jimlín

Dotčený orgán:

- Policie ČR, Krajské ředitelství policie Ústeckého kraje,
územní odbor Chomutov – dopravní inspektorát,
Náměstí T. G. Masaryka 3100, 430 01 Chomutov
(k č. j. KRPU-86968-2/ČJ-2025-040306)

Majetkový správce na vědomí: - Ředitelství silnic a dálnic s. p., Správa Chomutov,
Kochova 3975, 430 01 Chomutov

Technická zpráva

Stavba: výjezd stavby 2 a 3 k estakádě na stavbě „ Rekonstrukce trati Kyjice - Chomutov „

Délka DIO je 400m a překrývá výjezd ze stavby č. 2 a 3

DZ bude po celou dobu platnosti fungovat jako jeden celek přes oba výjezdy

Provádí – COLAS a.s., Rubeška 215/1, 190 00 Praha 9

Odpovědná osoba : ing. Jakub Svoboda, tel: 725 093 896

Termín : ~~10.5.~~^{1.6.}2025 – 31.10.2025, 1.4.2026 – 31.10.2026

Popis: Na komunikaci budou DZ vytvořeny 3 jízdní pruhy o šířce zleva min. 2,75 a 3,25m a 3,0m s tím, že levé dva pruhy budou sloužit běžnému provozu a pravý krajní pruh bude sloužit pro pojezdy stavební techniky s tím, že na konci DIO bude opět provoz napojen na původní stav podle přiloženého schématu.

DIO : Dočasné DZ bude instalováno podle schématu.

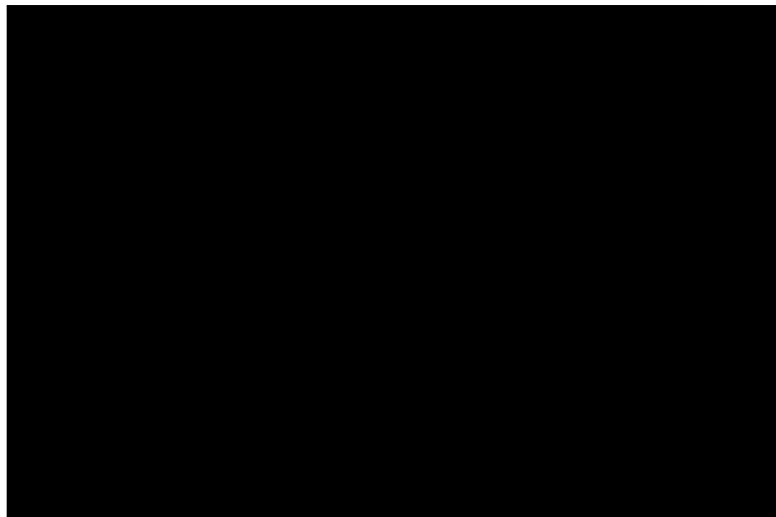
- Rychlost průjezdu bude v označeném úseku snížena na rychlost 70km/hod
- Veškeré DZ bude instalováno na obou stranách vozovky
- Vozidla stavby budou řádně označena a řidiči budou poučeni o tom, že se pohybují na silnici 1. třídy. Při výjezdu je třeba dbát zvýšené opatrnosti.

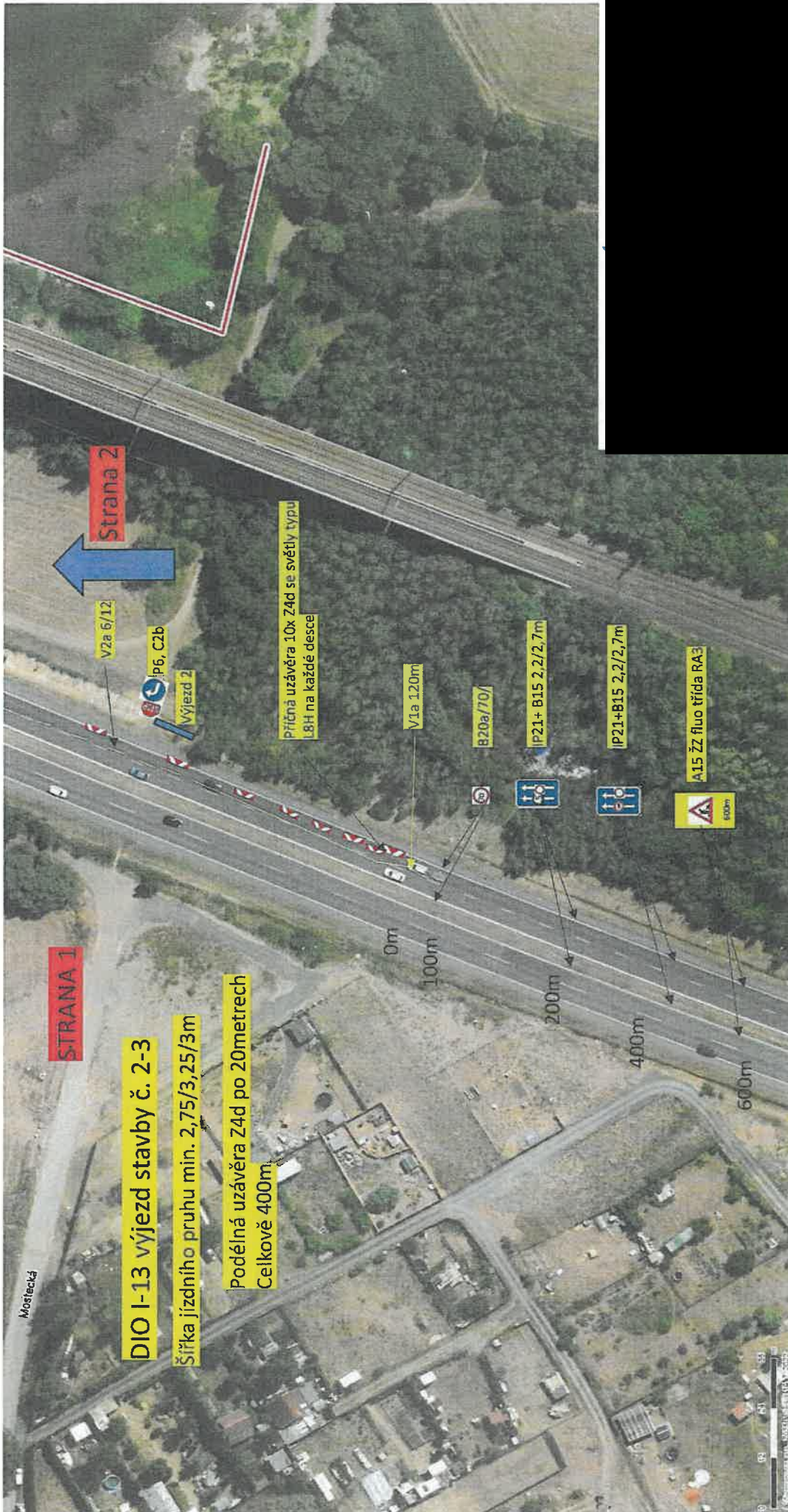
DZ zůstane instalováno po celou dobu prací mimo období vymezené na zimní údržbu komunikace kdy bude DZ zrušeno / včetně odstranění VDZ/ a později opětovně postaveno.

Povrch výjezdů bude upraven tak, aby nedošlo ke znečištění I/13, v případě potřeby bude zajištěno průběžné čištění během provozu.

Po celkové likvidaci DIO bude vozovka uvedena do původního stavu.

Zpracoval Dr. Otakar Kikuš





STRANA 1

Strana 2

DIO I-13 výjezd stavby č. 2-3

Šířka jízdního pruhu min. 2,75/3,25/3m

Podélná uzávěra Z4d po 20metrech
Celkové 400m

příčná uzávěra 10x Z4d se světly typu
L8H na každé desce

0m

100m

200m

400m

600m

Vza 6/12

IP6, C2b

Výjezd 2

V1a 120m

B20a/70

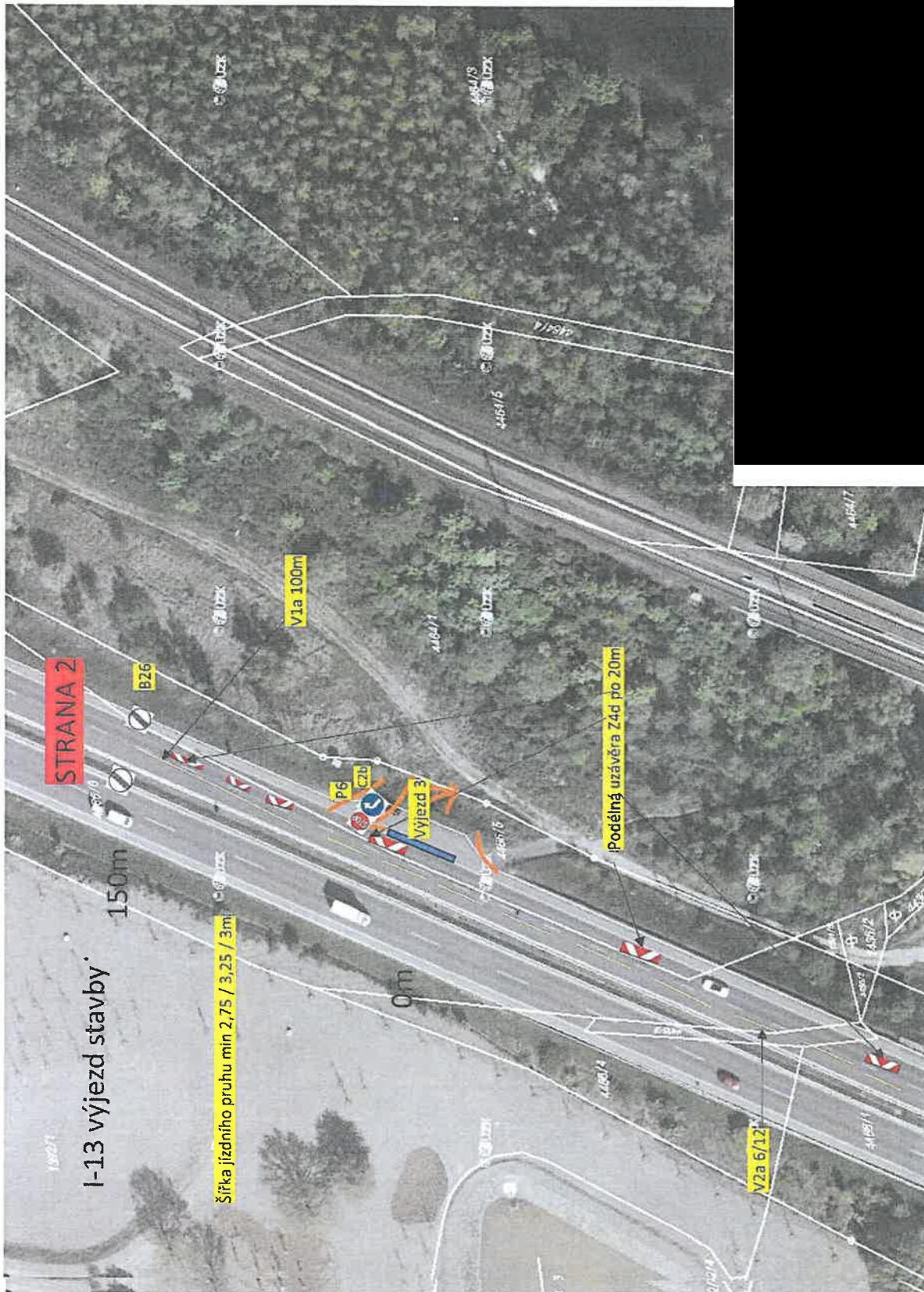
IP21+ B15 2,2/2,7m

IP21+B15 2,2/2,7m

A15 Ž žluť třída RA3

Mostecká





STRANA 2

I-13 výjezd stavby

150m

Šířka jízdního pruhu min 2,75 / 3,25 / 3m

V1a 100m

p6
C2b

Výjezd 3

Podélná uzávěra Z4d po 20m

V2a 6/12

0m