

Krajský úřad Ústeckého kraje

odbor dopravy a silničního hospodářství

Dle rozdělovníku

Spisová značka: KUUK/070661/2025/01/2
Číslo jednací: KUUK/074006/2025/DS/Hus
UID: kuukes97ff4137
Počet listů/příloh: 3/1

Vyřizuje/linka: Ing. Markéta Husáková/870

Datum: 26.05.2025

Opatření obecné povahy

Krajský úřad Ústeckého kraje, odbor dopravy a silničního hospodářství (dále jen „Krajský úřad“), jako příslušný správní úřad ve věcech stanovení místní a přechodné úpravy provozu na pozemních komunikacích - silnicích I. třídy dle ustanovení § 77 odst. 1 písm. b) a § 124 odst. 4 písm. b) zákona č. 361/2000 Sb., o provozu na pozemních komunikacích a o změnách některých zákonů (zákon o silničním provozu), a po projednání s Policií ČR, Krajským ředitelstvím policie Ústeckého kraje, Územním odborem Litoměřice, Dopravním inspektorátem (dále jen „Krajské ředitelství policie“) dne 19. 05. 2025 pod č.j.: KRPÚ-95358-2/ČJ-2025-040606,

stanovuje přechodnou úpravu provozu

na pozemní komunikaci, spočívající v dočasném osazení přechodného dopravního značení či zařízení v přesné specifikaci a umístění dle přiloženého Dopravně inženýrského řešení

silnice: I/15
lokality: silnice č. I/15 v k.ú. Lovosice, km 33,684 – 33,705 v místě železničního viaduktu
důvod: sanace pilířů železničního viaduktu
termín: od 16. 06. 2025 do 22. 06. 2025
navrhovatel: SWIETELSKY Rail CZ s.r.o., IČ: 283 32 202, Pražská tř. 495/58, 370 04 České Budějovice
název akce: „I/15 sanace pilířů železničního viaduktu“

při dodržení těchto podmínek:

- Stanovené přechodné dopravní značení bude umístěno pouze po dobu trvání akce a ve stanoveném termínu. Po ukončení prací či uplynutí stanoveného termínu bude přechodné dopravní značení neprodleně odstraněno.
- Rozměry a provedení dopravních značek či dopravního zařízení musí být v souladu s Vyhláškou č. 294/2015 Sb., kterou se provádějí pravidla provozu na pozemních komunikacích, dále v souladu s ČSN EN 12899-1 a v souladu s technickými podmínkami TP 66 – Zásady pro přechodné dopravní značení na pozemních komunikacích

3. K označení bude použito reflexních dopravních značek (min. třídy R2) v základních velikostech. K označení nesmí být použito nečitelného či poškozeného dopravního značení, značky a zábrany musí být zajištěny proti posunutí vlivem povětrnosti.
4. Výrobu, osazení, průběžnou údržbu a následné včasné odstranění předmětného přechodného dopravního značení zajišťuje na své vlastní náklady navrhovatel. Osazení bude provedeno nejdříve po nabytí účinnosti tohoto Opatření obecné povahy, a to v rozsahu výše uvedeného termínu.

ODŮVODNĚNÍ

Krajský úřad Ústeckého kraje stanovil přechodnou úpravu provozu na základě podnětu žadatele a po písemném vyjádření Krajského ředitelství policie.

V souladu s ustanovením § 77 odst. 5 zákona o silničním provozu nedoručoval zdejší úřad návrh opatření obecné povahy a nevyzýval dotčené osoby k podávání připomínek nebo námitek.

POUČENÍ

Podle § 173, odst. 2 zákona č. 500/2004 Sb., správní řád, ve znění pozdějších předpisů, nelze proti opatření obecné povahy podat opravný prostředek.

Toto opatření musí být vyvěšeno po dobu 15 dnů na úřední desce orgánu, který písemnost doručuje a zveřejněna způsobem umožňujícím dálkový přístup.

V souladu s ustanovením § 77 odst. 5 zákona o silničním provozu nabývá toto opatření obecné povahy účinnosti pátým dnem po dni vyvěšení.

otisk úředního razítka

Mgr. Petra Kudrnová
vedoucí oddělení
pozemních komunikací

Příloha:

- situační plánec s vyznačením předmětné lokality a umístěním DZ

Na úřední desce příslušného úřadu, vyvěšeno dne: sejmuto dne:
(razítko, podpis orgánu, který potvrzuje vyvěšení a sejmutí oznámení)

Na úřední desce vyvěsí:

- Krajský úřad Ústeckého kraje, Velká Hradební 3118/48, 400 02 Ústí nad Labem (termín vyvěšení na této desce je rozhodný z hlediska řádného doručení předmětného opatření obecné povahy)
- Městský úřad Lovosice, Školní 407/2, 410 30 Lovosice

Po nabytí účinnosti obdrží:

navrhovatel k realizaci:

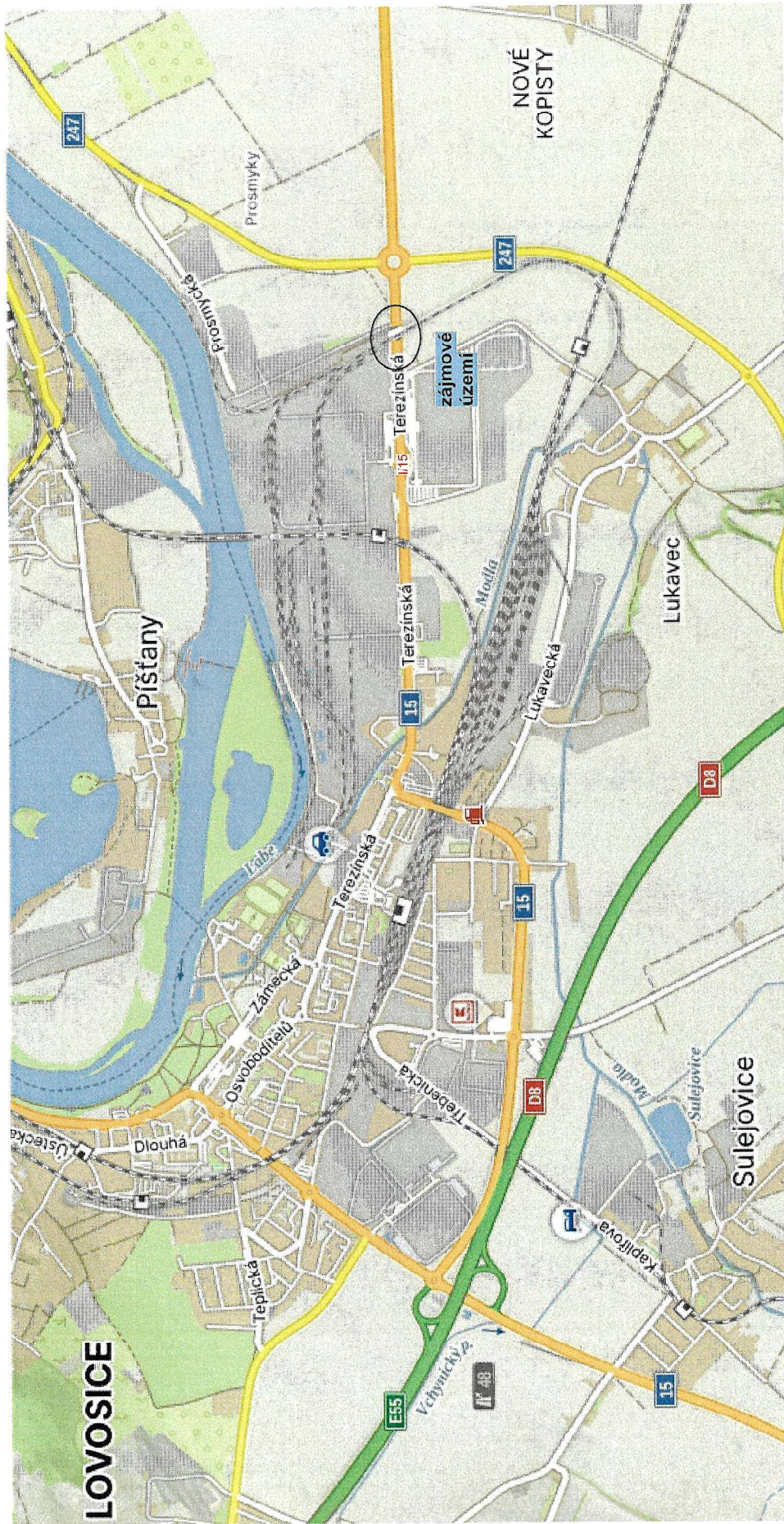
- SWIETELSKY Rail CZ s.r.o., Pražská tř. 495/58, 370 04 České Budějovice

dotčený orgán na vědomí:

- Policie ČR, Krajské ředitelství policie Ústeckého kraje, územní odbor vnější služby - dopravní inspektorát Litoměřice, Eliášova 13, 412 01 Litoměřice

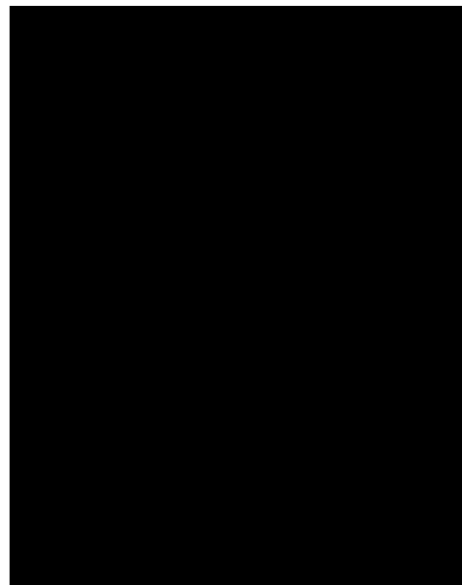
majetkový správce na vědomí:

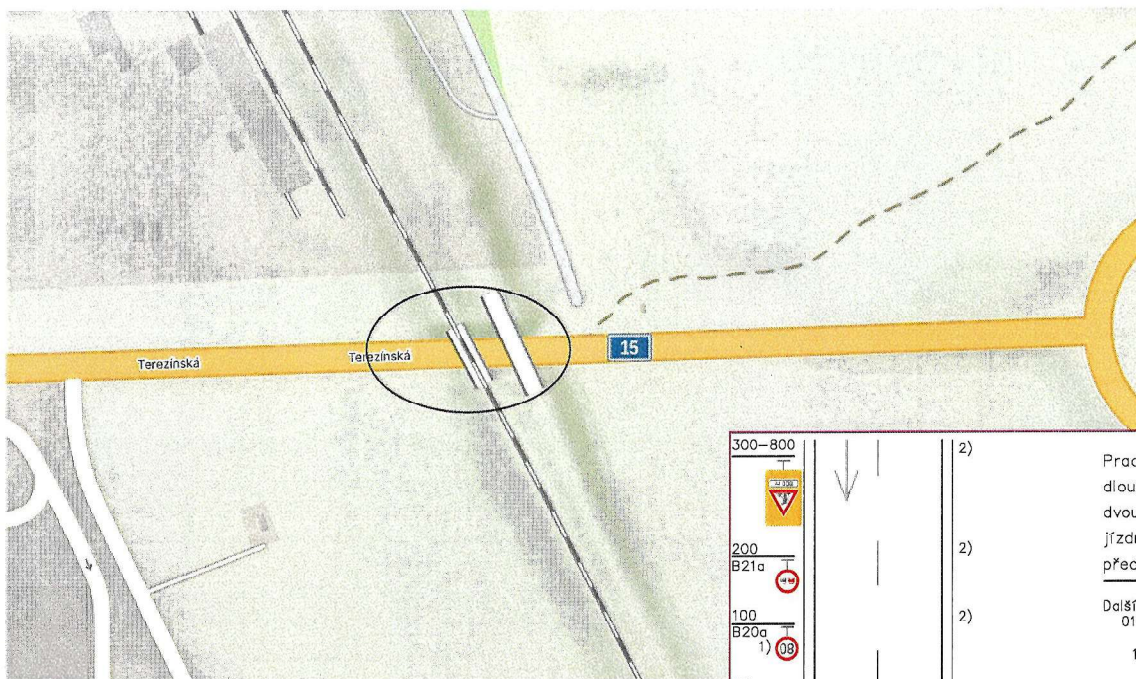
- Ředitelství silnic a dálnic s.p., Čerčanská 2023/12, 140 00 Praha
prostřednictvím zástupce: Ing. Pavel Dvořák, ŘSD s.p. Správa Chomutov, Kochova 3975,
430 01 Chomutov



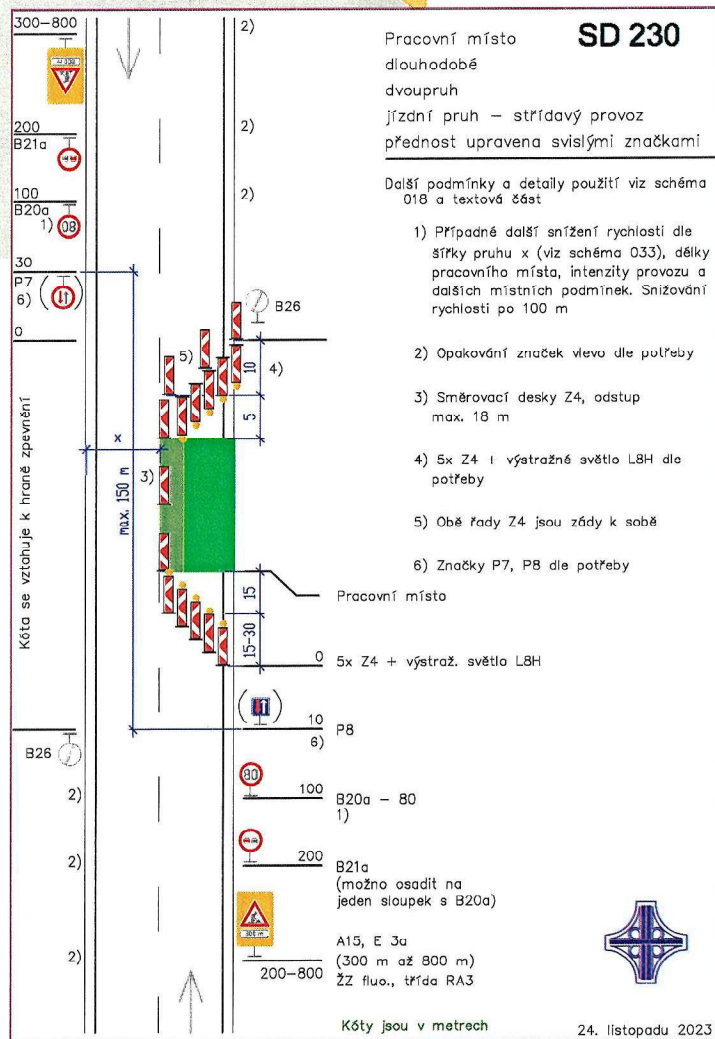
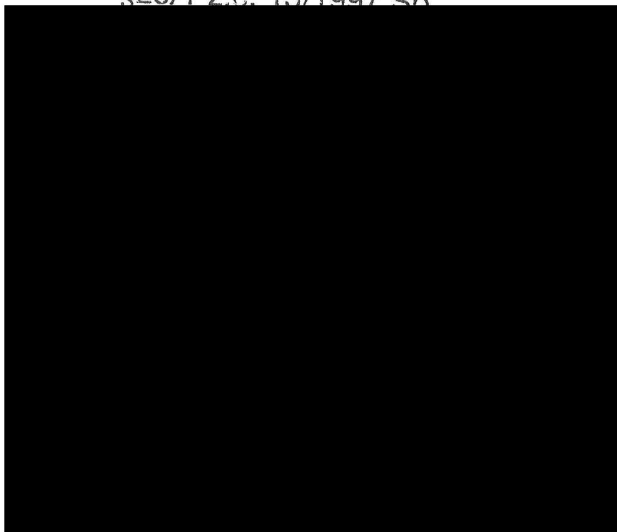
Dopravní značení Litoměřice s.r.o.
 Mlékolejdy 102, 412 01 Mlékolejdy
 IČ: 06603076, DIČ: CZ06603076

Vypracoval: Tereza Řeřichová	Kontroloval: Bc. Tomáš Lipš	Vedoucí projektu: Bc. Tomáš Lipš	Datum: 04/2025
KÚ : Lovosice	Kraj: Ústecký	Stupeň:	
Investor: SWIETELSKÝ Rail CZ s.r.o., Pražská tř. 495/58, 37004 České Budějovice		Číslo zakázky:	250024
Zakázka: I/15 - sanace pilířů žel. viaduktu		Počet formátů A4:	
Obsah: CELKOVÁ SITUACE - širší vztahy		Číslo přílohy:	1
		Číslo kopie:	





§77/2b z.č. 361/2000 Sb.
§25/1 z.č. 13/1997 Sb.



Dopravní značení Litoměřice s.r.o.
Mlékojedy 102, 412 01 Mlékojedy
IČ: 06603076, DIČ: CZ06603076

Vypracoval:
Tereza Řeřichová

Kontroloval:
Bc. Tomáš Lipš

Vedoucí projektu:
Bc. Tomáš Lipš

KÚ : Lovosice

Kraj: Ústecký

Datum:

04/2025

Investor: SWIETELSKY Rail CZ s.r.o., Pražská tř. 495/58, 37004 České Budějovice

Stupeň:

Zakázka:
I/15 - sanace pilířů žel. viaduktu

Číslo zakázky:

250024

Číslo kopie:

Počet formátů A4:

Obsah:

CELKOVÁ SITUACE

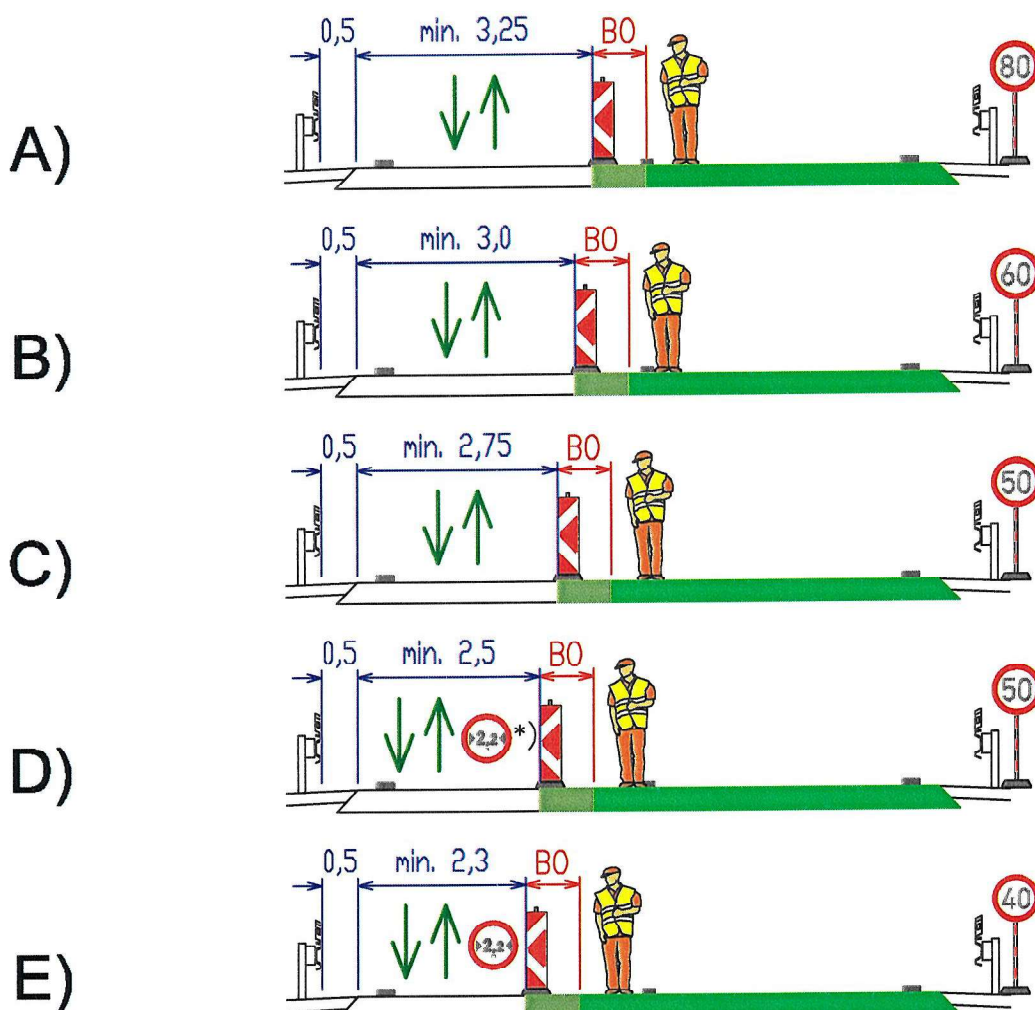
Číslo přílohy:

2

Měřítko:

ŠÍŘKA PRUHU

VZTAH RYCHLOSTI A ŠÍŘKY JÍZDNÍHO PRUHU
NA SMĚROVĚ NEROZDĚLENÉ KOMUNIKACI
PROVOZ JEDNOSMĚRNÝ NEBO OBOUSMĚRNÝ



Obrázky platí pro dopravní kužely, směrovací desky, vodicí desky, dočasná svodidla s výškou max. 0,8 m

Pro dočasná svodidla vyšší než 0,8 m je mezi jízdní pruh a lom paty svodidla nutno vložit odstup o šířce 0,5 m (obdobně jako na schématu 030); závislost rychlosti na šířce pruhu zůstane stejná

*) Platí pro vozidla s šířkou do 2,2 m a ojedinělý výskyt vozidel širších (cca 15 vozidel/hod)

Zároveň je nutno případně upravit dovolenou rychlost podle šířky BO, viz tabulka 5 a 6

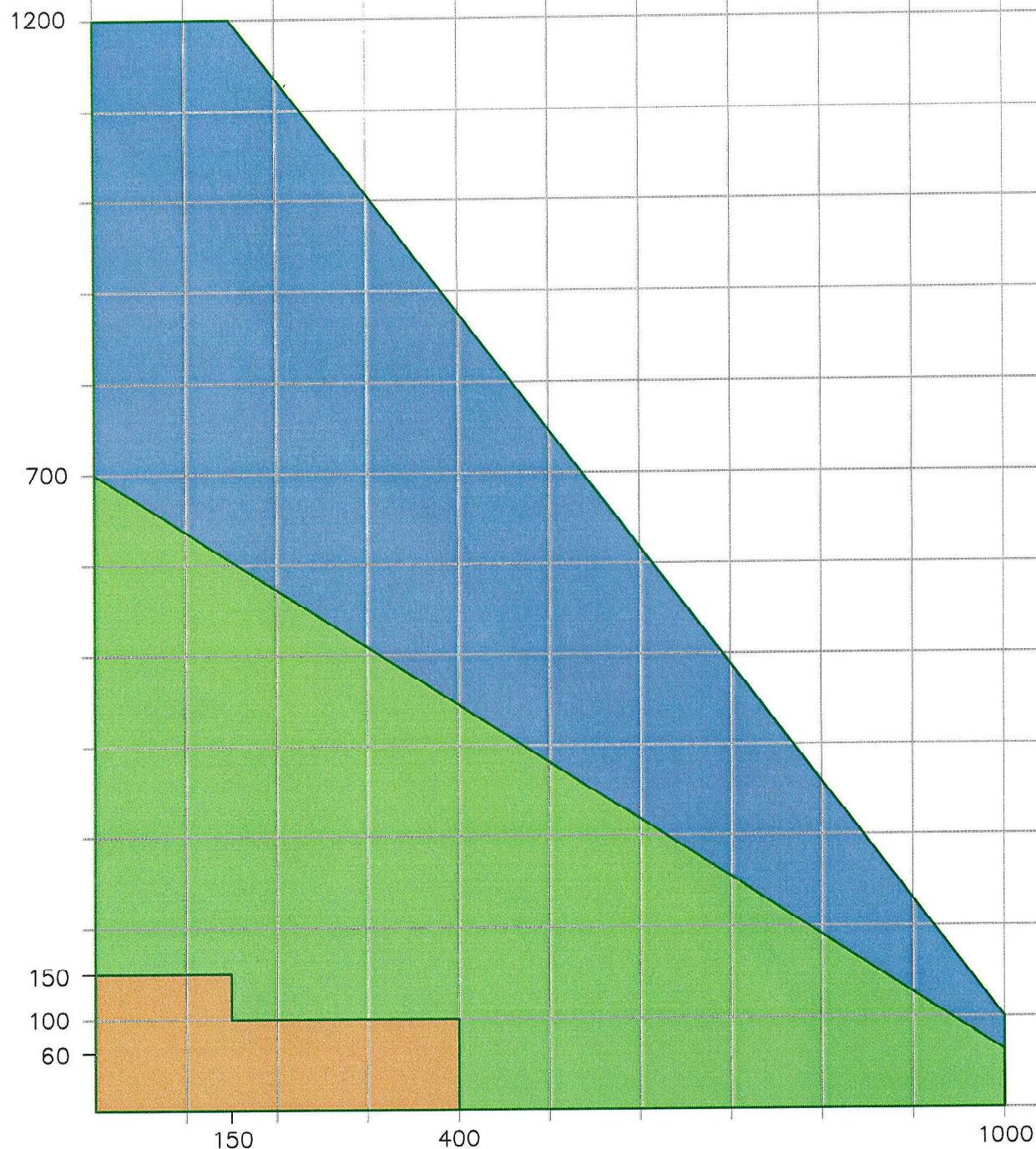
Schéma se použije i pro směrově rozdělenou komunikaci v obci, pokud jsou jízdní pruhy užší než 3,25 m

STŘÍDAVÝ PROVOZ

018

GRAF POUŽITÍ RŮZNÝCH SYSTÉMŮ REGULACE DOPRAVY PŘI STŘÍDAVÉM PROVOZU

Délka střídavého provozu (m)



Vhodnost použití značek P7, P8



Vhodnost použití SSZ (příklad pro saturovaný tok $S_v=1200$ pvoz/h, vyklizovací rychlost $V_v=20$ km/h a střední dobu zdržení 120 s)



Vhodnost použití terče pro střídavý provoz

Intenzita provozu (voz/h) pro oba směry dohromady *)

*) Doprava ve špičce obvykle představuje přibližně 10 % ročního průměru denní intenzity provozu (RPDI). RPDI se získá vynásobením hodnot v grafu deseti

Další podmínky použití viz textová část a pro SSZ též metodika firmy EDIP