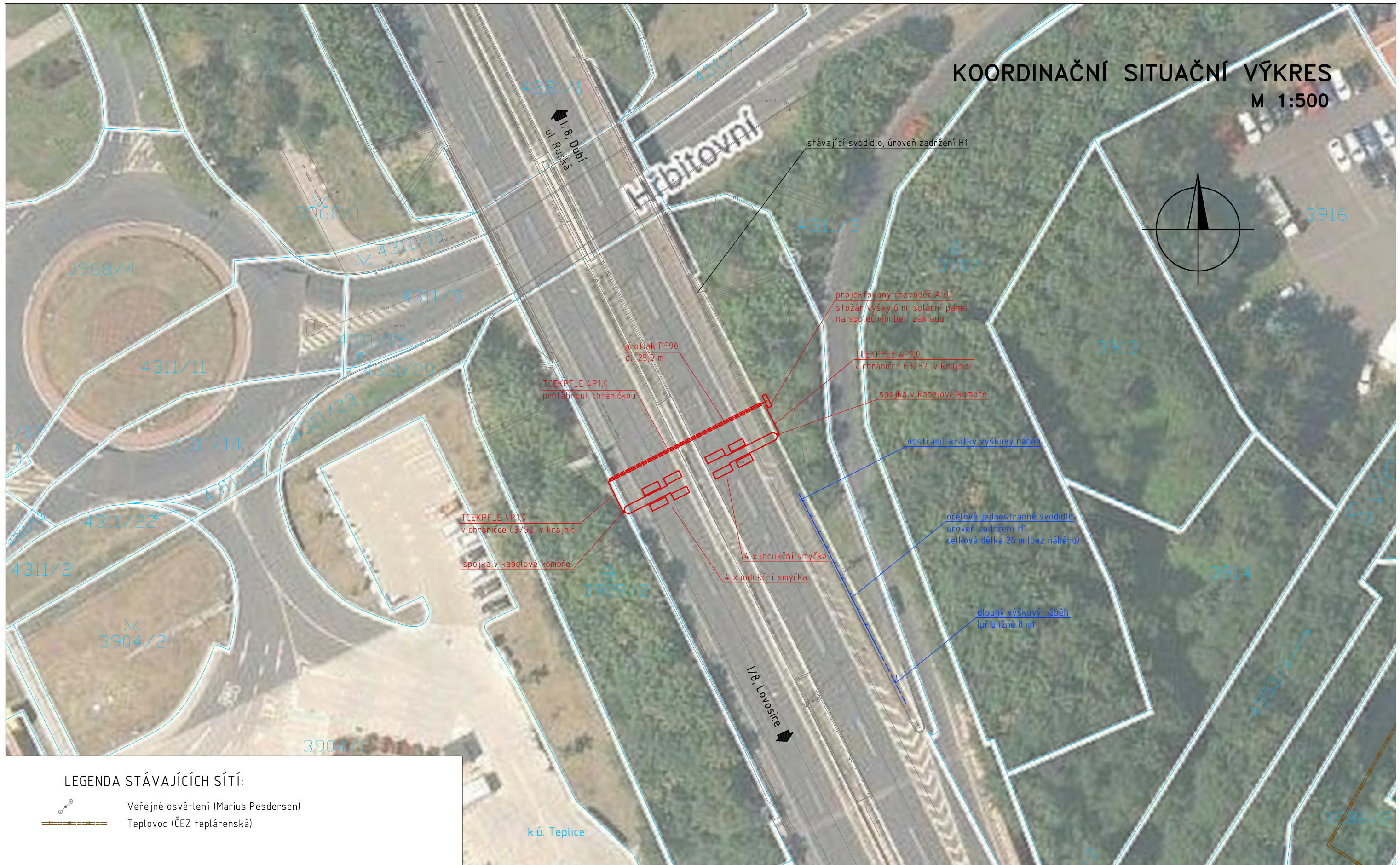


# KOORDINAČNÍ SITUAČNÍ VÝKRES M 1:500



## LEGENDA STÁVAJÍCÍCH SÍTÍ:

- Veřejné osvětlení (Marius Pesdersen)
- Teplovod (ČEZ teplotrenská)

## POZNÁMKA

Před zahájením výkopových prací je nutné si vyžádat přesné vytyčení stávajících podzemních vedení jejich uživateli a provozovateli a zajistit si jejich dozor při provádění výkopových prací

Č. přílohy  
**C.3**

Stavba: Instalace ASD na silnici I. třídy v ÚK – DUSP  
Objekt: 632 – I/8 Teplice – ASD  
Příloha: KOORDINAČNÍ SITUAČNÍ VÝKRES

