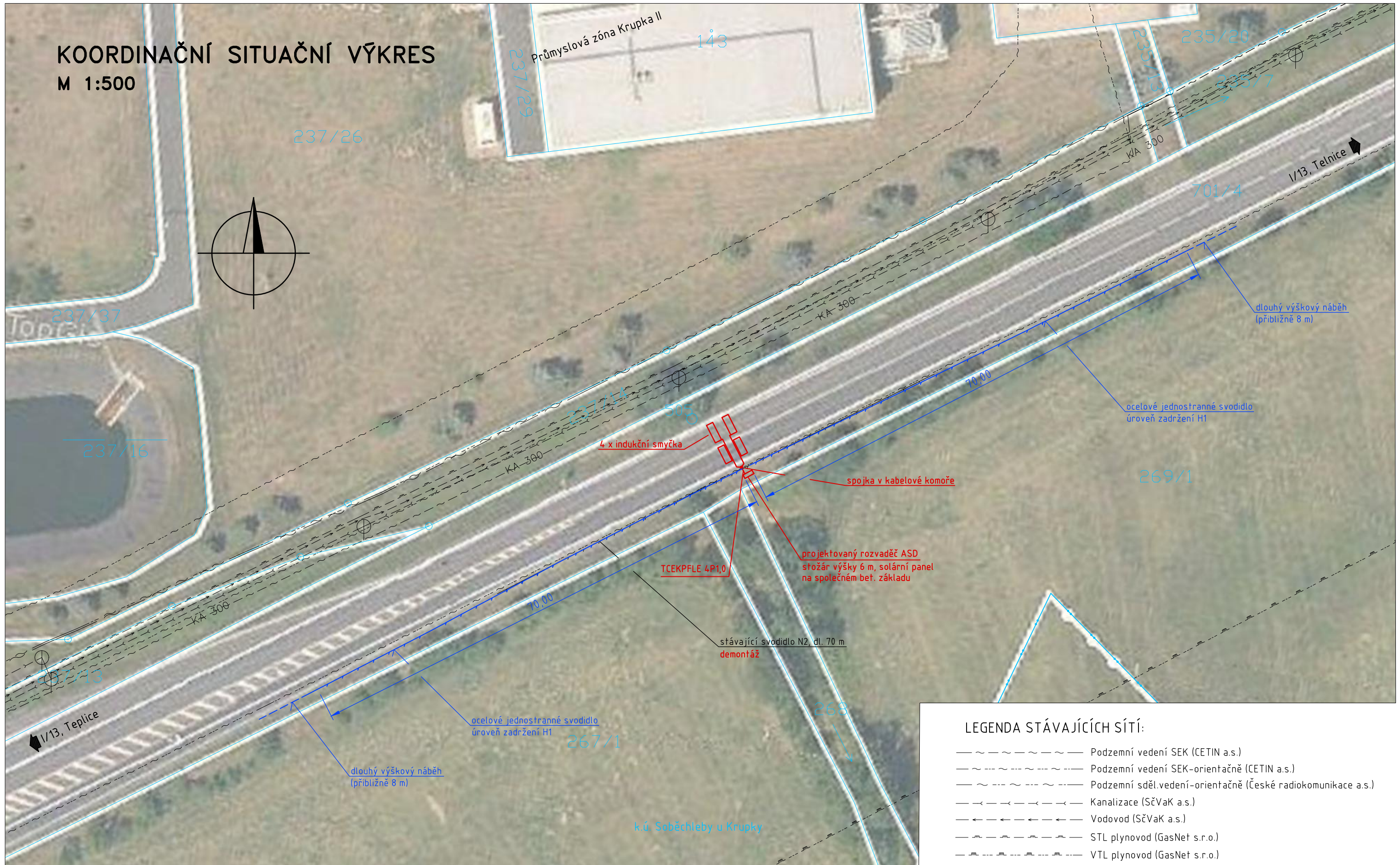


# KOORDINAČNÍ SITUAČNÍ VÝKRES

M 1:500



## LEGENDA STÁVAJÍCÍCH SÍTÍ:

- ~ ~ ~ ~ ~ Podzemní vedení SEK (CETIN a.s.)
- ~ ~ ~ ~ ~ Podzemní vedení SEK-orientačně (CETIN a.s.)
- ~ ~ ~ ~ ~ Podzemní sděl. vedení-orientačně (České radiokomunikace a.s.)
- < < < < < Kanalizace (SčVaK a.s.)
- < < < < < Vodovod (SčVaK a.s.)
- ~ ~ ~ ~ ~ STL plynovod (GasNet s.r.o.)
- ~ ~ ~ ~ ~ VTL plynovod (GasNet s.r.o.)

### POZNÁMKA

Před zahájením výkopových prací je nutné si vyžádat přesné vytyčení stávajících podzemních vedení jejich uživateli a provozovateli a zajistit si jejich dozor při provádění výkopových prací

Č. přílohy <b>C.3</b>	Stavba: Instalace ASD na silnici I. třídy v ÚK – DUSP Objekt: 420 – I/13 Soběchleby – ASD Příloha: KOORDINAČNÍ SITUAČNÍ VÝKRES	
--------------------------	--------------------------------------------------------------------------------------------------------------------------------------	--