

# Krajský úřad Ústeckého kraje

odbor dopravy a silničního hospodářství

Dle rozdělovníku

Spisová značka: KUUK/142362/2024/2  
Číslo jednací: KUUK/145005/2024/DS/Hus  
UID: kuukes920aa1f9  
Počet listů/příloh: 3/1

Vyřizuje/linka: Ing. Markéta Husáková/870

Datum: 08.10.2024

## Opatření obecné povahy

Krajský úřad Ústeckého kraje, odbor dopravy a silničního hospodářství (dále jen „Krajský úřad“), jako příslušný správní úřad ve věcech stanovení místní a přechodné úpravy provozu na pozemních komunikacích - silnicích I. třídy dle ustanovení § 77 odst. 1 písm. b) a § 124 odst. 4 písm. b) zákona č. 361/2000 Sb., o provozu na pozemních komunikacích a o změnách některých zákonů (zákon o silničním provozu), a po projednání s Policií ČR, Krajským ředitelstvím policie Ústeckého kraje, Územním odborem Děčín, Dopravním inspektorátem (dále jen „Krajské ředitelství policie“) dne 26. 09. 2024 pod č.j. KRPU-162035-4/ČJ-2024-040206,

### stanovuje přechodnou úpravu provozu

na pozemní komunikaci, spočívající v dočasném osazení přechodného dopravního značení či zařízení v přesné specifikaci a umístění dle přiloženého Dopravně inženýrského řešení

**silnice:** I/13  
**lokality:** silnice č. I/13 most ev. č. 13-080 v km 122,010 v k.ú. Martiněves u Děčína a most ev. č. 13-082 v km 122,780 v k.ú. Martiněves u Děčína  
**důvod:** rekonstrukce mostů  
**termín:** od 15. 10. 2024 do 30. 11. 2024  
**navrhovatel:** STRABAG SIS a.s., IČ: 453 59 041, Kačírkova 982/4, 158 00 Praha v zastoupení: ZLINMARK DZ s.r.o., IČ: 042 62 701, Hvězdoslavova 1191/55a, 627 00 Brno  
**název akce:** „I/13 Jílové – Oprava nosné konstrukce mostu 13-080 v km 122,010“ a „I/13 Jílové – Oprava nosné konstrukce mostu 13-082 v km 122,780“

### při dodržení těchto podmínek:

- Stanovené přechodné dopravní značení bude umístěno pouze po dobu trvání akce a ve stanoveném termínu. Po ukončení prací či uplynutí stanoveného termínu bude přechodné dopravní značení neprodleně odstraněno.
- Rozměry a provedení dopravních značek či dopravního zařízení musí být v souladu s Vyhláškou č. 294/2015 Sb., kterou se provádějí pravidla provozu na pozemních

komunikacích, dále v souladu s ČSN EN 12899-1 a v souladu s technickými podmínkami TP 66 – Zásady pro přechodné dopravní značení na pozemních komunikacích

3. K označení bude použito reflexních dopravních značek (min. třídy R2) v základních velikostech. K označení nesmí být použito nečitelného či poškozeného dopravního značení, značky a zábrany musí být zajištěny proti posunutí vlivem povětrnosti.
4. Výrobu, osazení, průběžnou údržbu a následné včasné odstranění předmětného přechodného dopravního značení zajišťuje na své vlastní náklady navrhovatel. Osazení bude provedeno nejdříve po nabytí účinnosti tohoto Opatření obecné povahy, a to v rozsahu výše uvedeného termínu.

## ODŮVODNĚNÍ

Krajský úřad Ústeckého kraje stanovil přechodnou úpravu provozu na základě podnětu žadatele a po písemném vyjádření Krajského ředitelství policie.

V souladu s ustanovením § 77 odst. 5 zákona o silničním provozu nedoručoval zdejší úřad návrh opatření obecné povahy a nevyzýval dotčené osoby k podávání připomínek nebo námitek.

## POUČENÍ

Podle § 173, odst. 2 zákona č. 500/2004 Sb., správní řád, ve znění pozdějších předpisů, nelze proti opatření obecné povahy podat opravný prostředek.

Toto opatření musí být vyvěšeno po dobu 15 dnů na úřední desce orgánu, který písemnost doručuje a zveřejněna způsobem umožňujícím dálkový přístup.

V souladu s ustanovením § 77 odst. 5 zákona o silničním provozu nabývá toto opatření obecné povahy účinnosti pátým dnem po dni vyvěšení.

otisk úředního razítka

Mgr. Petra Kudrnová  
vedoucí oddělení  
pozemních komunikací

### **Příloha:**

- situační plánec s vyznačením předmětné lokality a umístěním DZ

Na úřední desce příslušného úřadu, vyvěšeno dne: ..... sejmuto dne: .....  
(razítko, podpis orgánu, který potvrzuje vyvěšení a sejmutí oznámení)

### **Na úřední desce vyvěsí:**

- Krajský úřad Ústeckého kraje, Velká Hradební 3118/48, 400 02 Ústí nad Labem (termín vyvěšení na této desce je rozhodný z hlediska řádného doručení předmětného opatření obecné povahy)

**Po nabytí účinnosti obdrží:**

**navrhovatel k realizaci:**

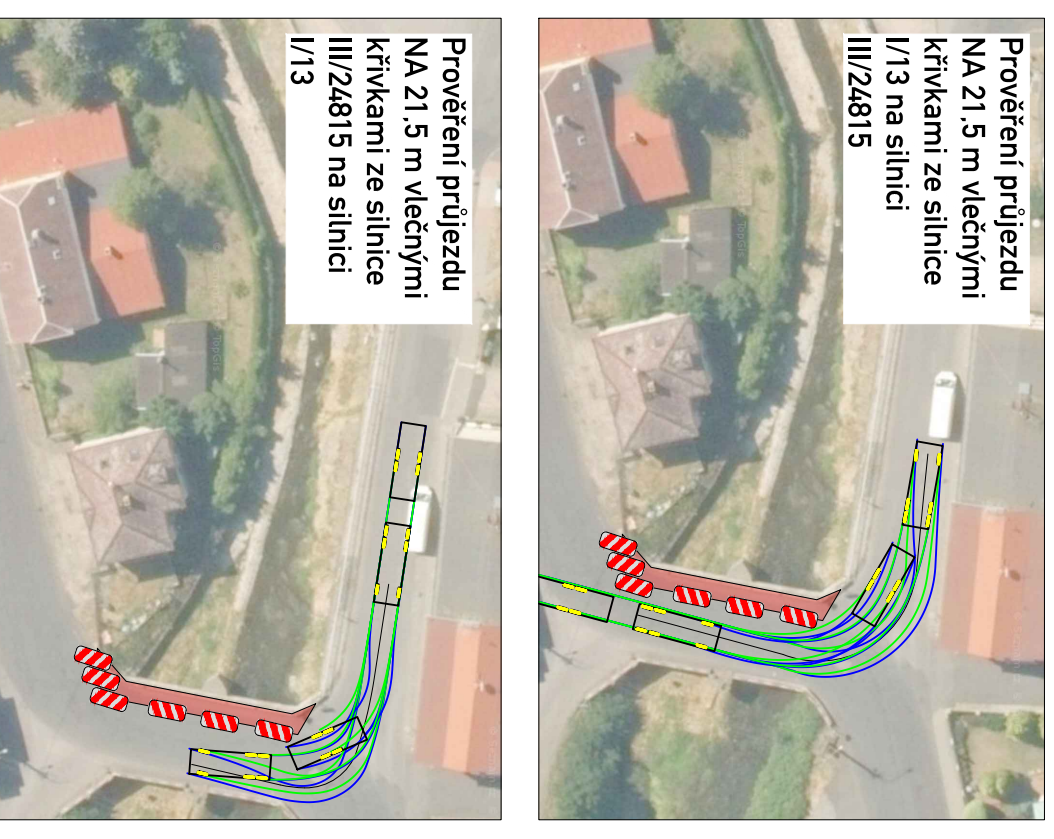
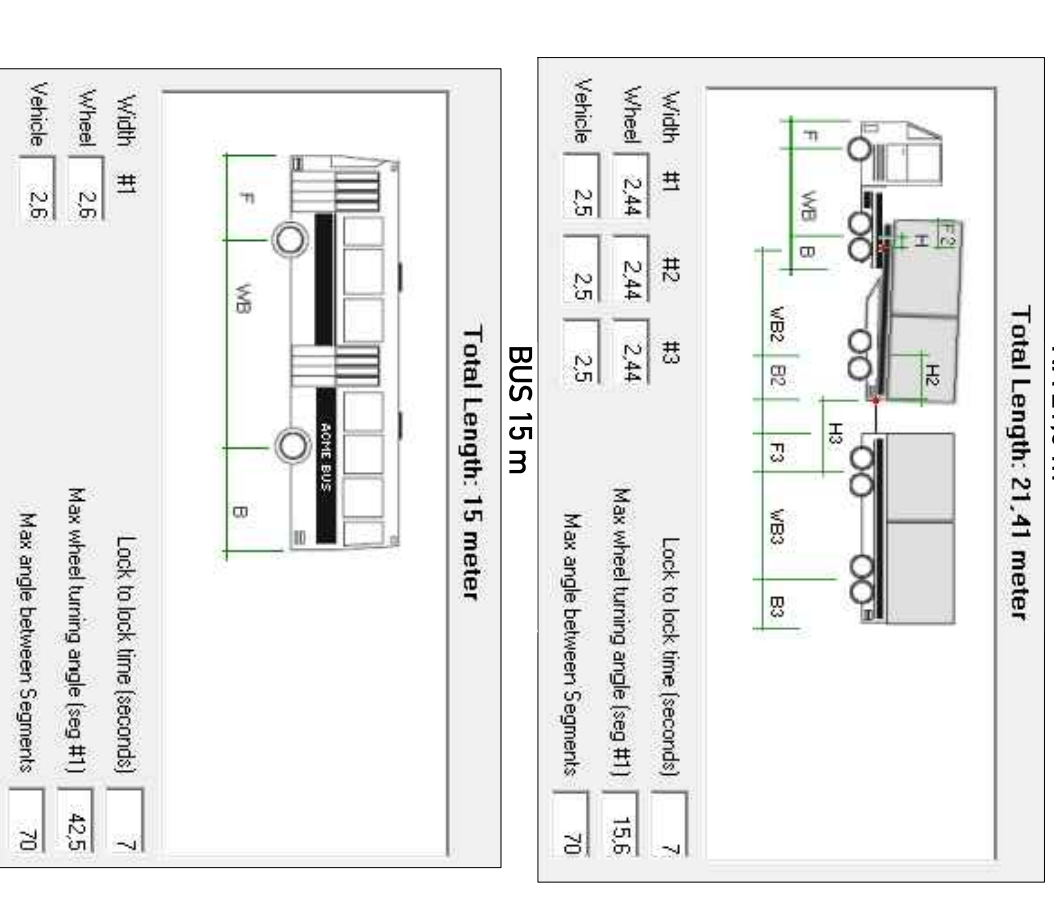
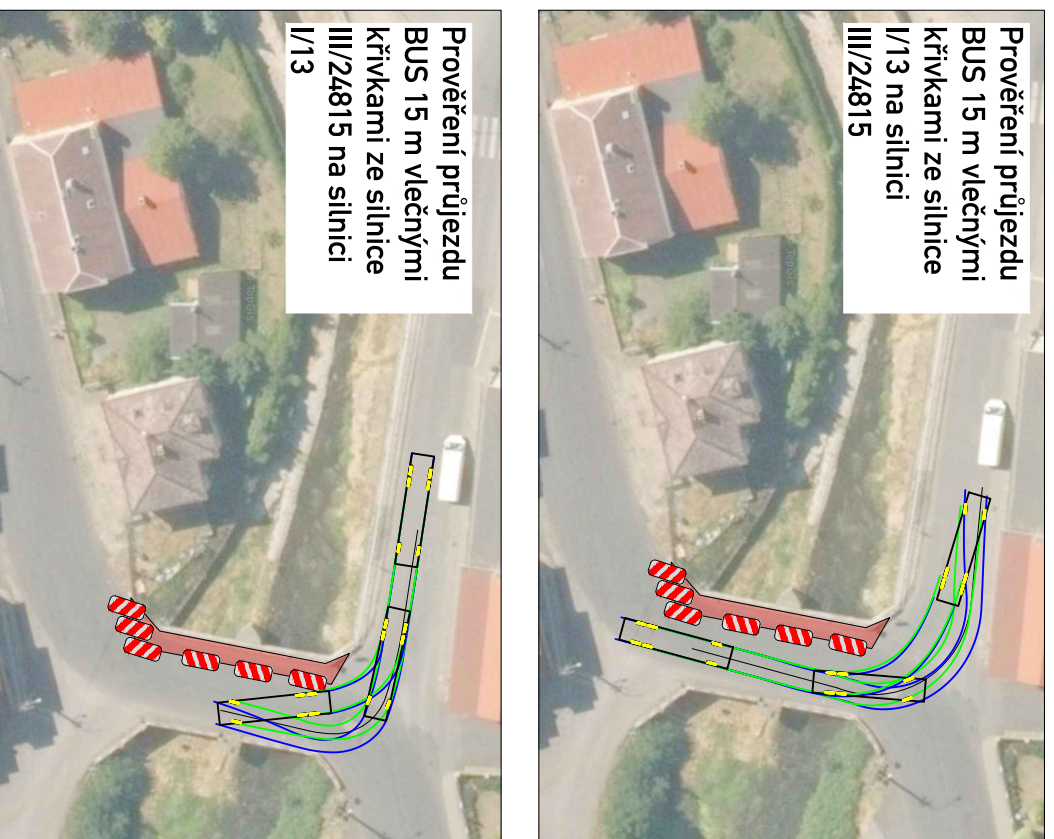
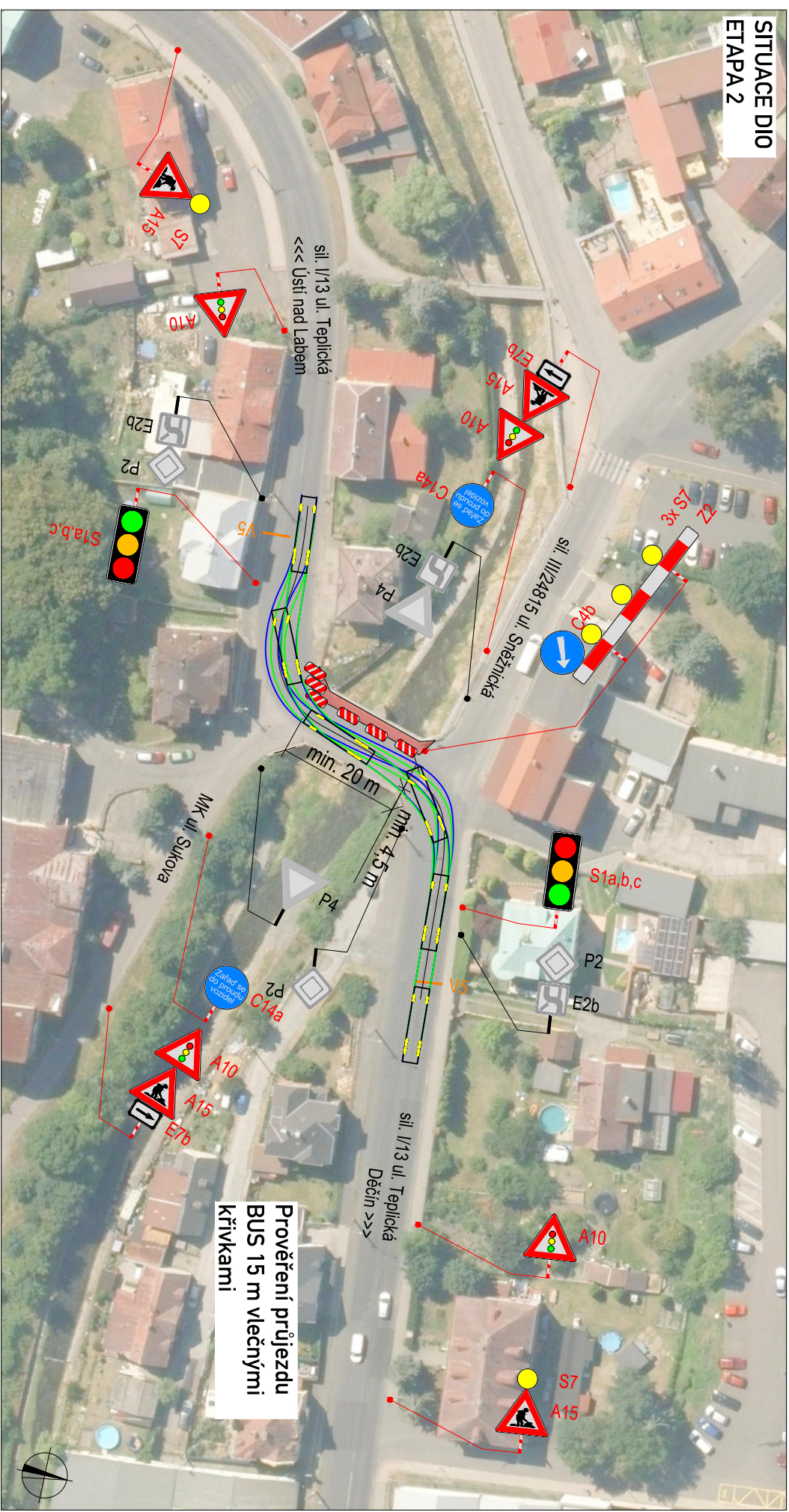
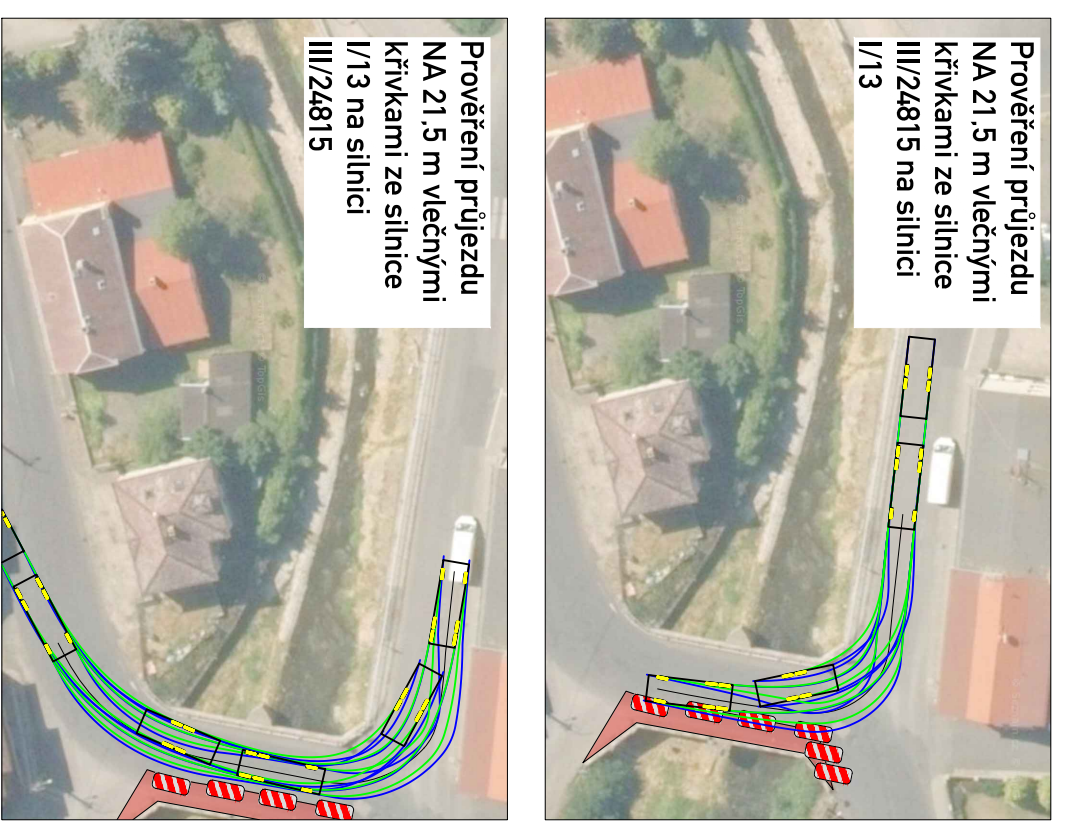
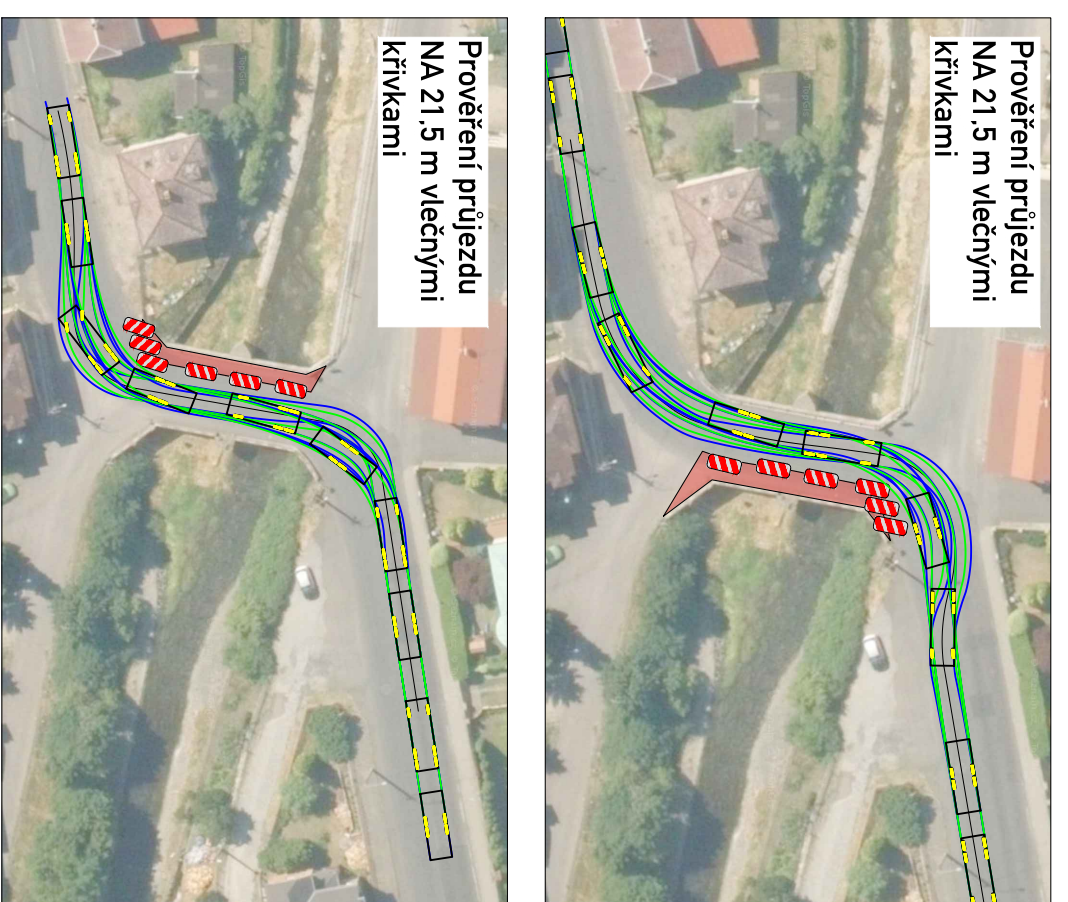
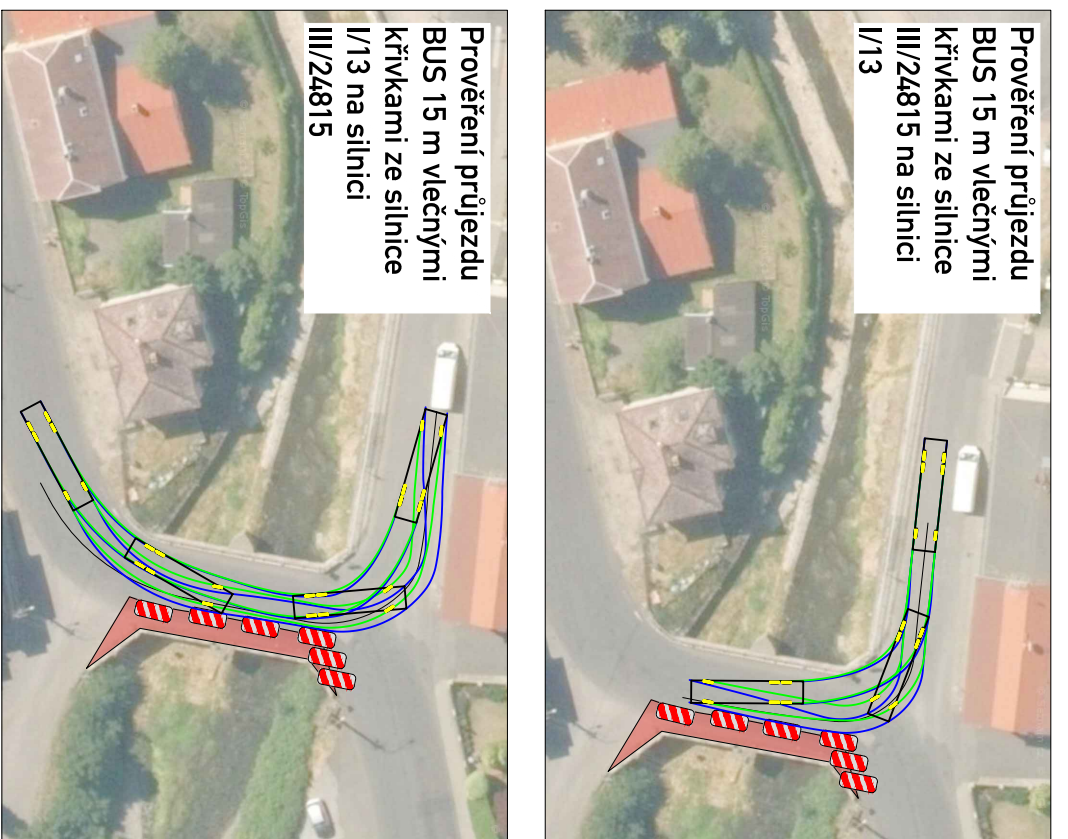
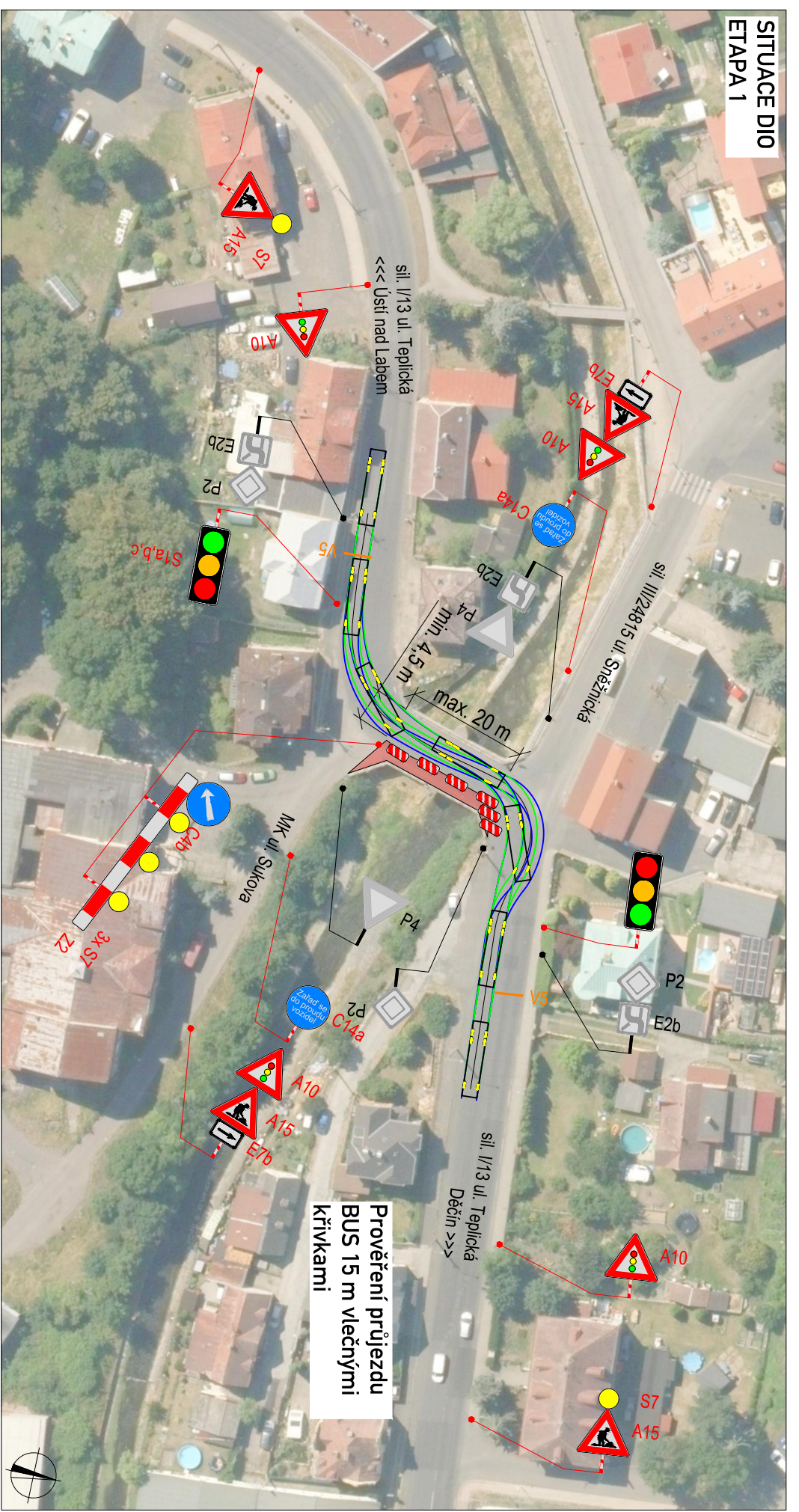
- STRABAG SIS a.s., Kačírkova 982/4, 158 00 Praha  
v zastoupení: ZLINMARK DZ s.r.o., Hviezdoslavova 1191/55a, 627 00 Brno

**dotčený orgán na vědomí:**

- Policie ČR, Krajské ředitelství policie Ústeckého kraje, územní odbor vnější služby - dopravní inspektorát Děčín, Husovo náměstí 111, 405 58 Děčín

**majetkový správce na vědomí:**

- Ředitelství silnic a dálnic s.p., Čerčanská 2023/12, 140 00 Praha  
prostřednictvím zástupce: Ing. Lýdie Zárubová, ŘSD s.p. Správa Chomutov, Kochova 3975,  
430 01 Chomutov



**PLATNOST DOKUMENTACE**

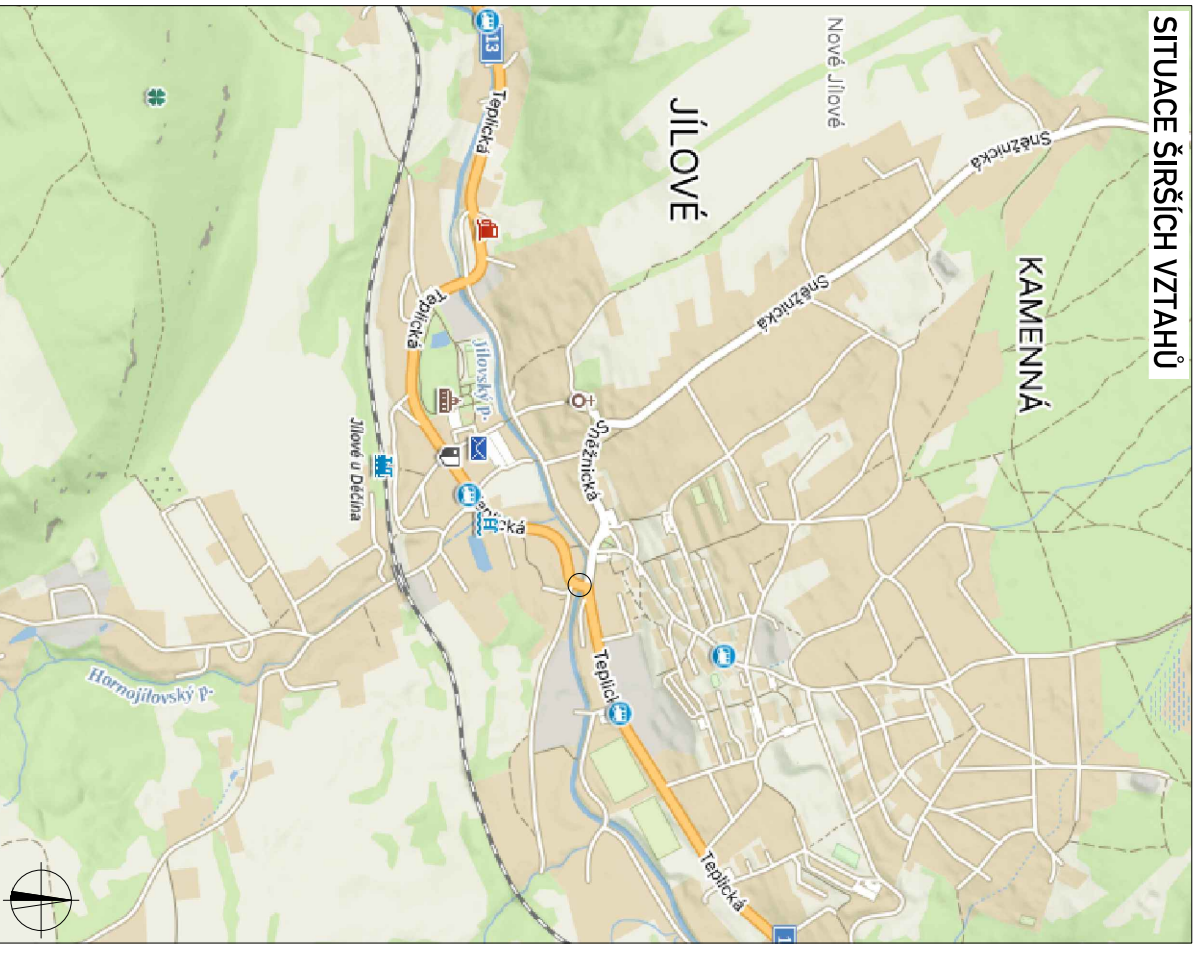
POLICE ČESKÉ REPUBLIKY

V ..... dne .....

V ..... dne .....

V ..... dne .....

V ..... dne .....



**LEGENDA**

- TRVALÉ SVISLÉ DOPRAVNÍ ZNAČENÍ
- DOČASNÉ ZNEPLATNĚNÉ TRVALÉ DOPRAVNÍ ZNAČENÍ
- NAVRŽENÉ PŘECHODNÉ DOPRAVNÍ ZNAČENÍ
- PRACOVNÍ MÍSTO

Provéřte dopravní značení buď v zobrazení veličností a v referenčním provedení (tj. 1:1) nebo vzhledem k rozměrům zobrazení (tj. 1:1) nebo vzhledem k rozměrům zobrazení (tj. 1:1).

VYPRACOVANÝ: Roman Stehlik

KONTROLOVANÝ: Bc. Lukáš Vonděrka, MBA

NÁZEV STAVBY: I/13 JILOVÉ - OPRAVA NOSNÉ KONSTRUKCE MOSTU 13-082 V KM 122.780

OPSAH: DOPRAVNĚ - INŽENÝRSKÁ OPATŘENÍ

ČÍSLO ZAKÁZKY:	300/2024
FORMÁT:	A4
ÚČEL:	RDS
ČÍSLO PŘÍLOHY:	3 x A4
DATA:	08/2024

ZLÍN MARK  
ZLÍNMARK DZ s.r.o.  
Hvězdoslavova 119/155A  
627 00 Brno  
Mobi: +420725984681  
Mail: zmln@zlínmark.cz  
www.zlínmark.cz

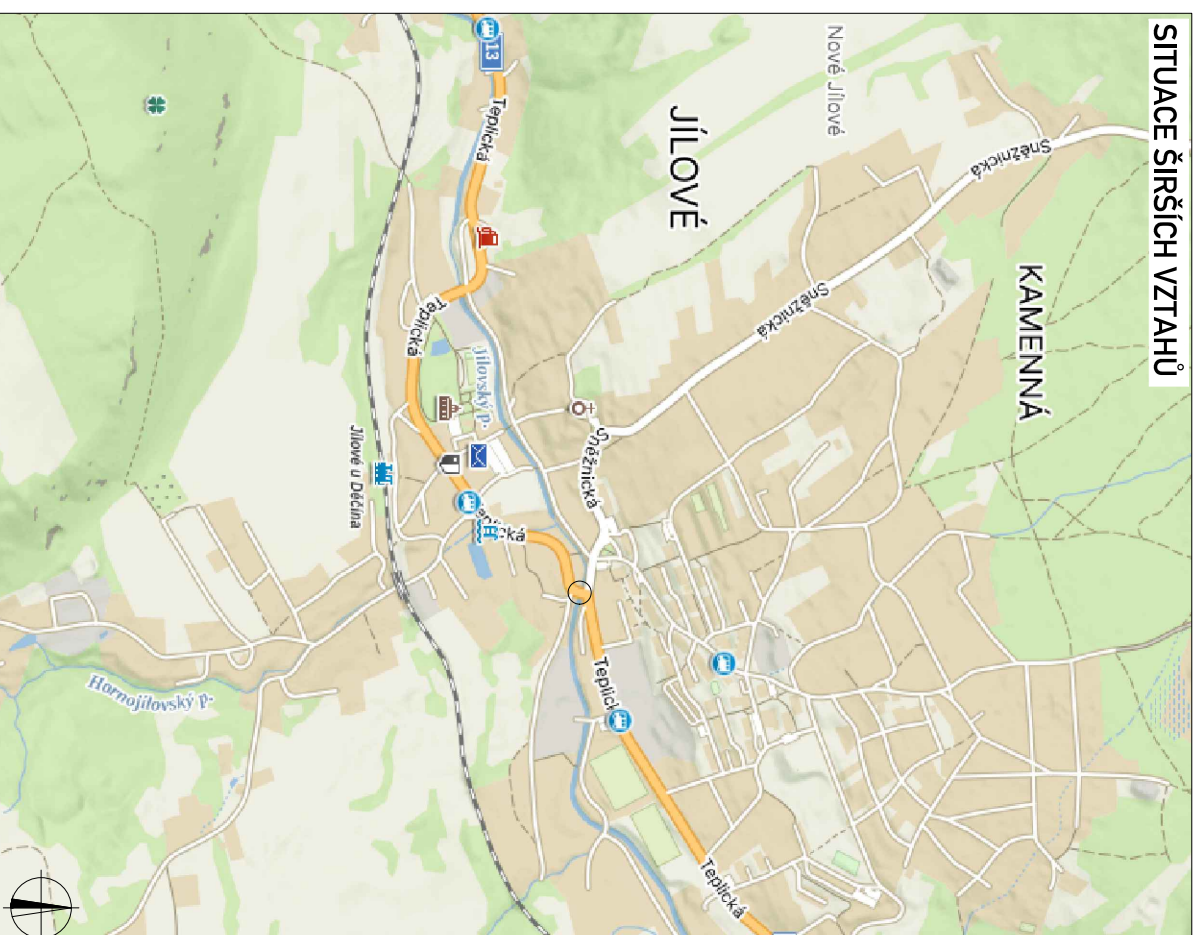
SITUACE DIO  
ETAPA 1



SITUACE DIO  
ETAPA 2



SITUACE ŠIRŠÍCH VZTAHŮ



PLATNOST DOKUMENTACE

POLICE ČESKÉ REPUBLIKY





V ..... dne .....

V ..... dne .....

V ..... dne .....

V ..... dne .....

LEGENDA

-  TRVALÉ SVISLÉ DOPRAVNÍ ZNAČENÍ
-  DOČASNĚ ZNEPLATNĚNÉ TRVALÉ DOPRAVNÍ ZNAČENÍ
-  NAVRŽENÉ PŘECHODNÉ DOPRAVNÍ ZNAČENÍ
-  PRACOVNÍ MÍSTO

Použité dopravní značení bude v závislosti velikosti a v referenčním provedení t1.1 K návrhu dopravního značení bylo využito: IP 65 Zásady pro dopravní značení na pozemních komunikacích; IP 66 Zásady pro označování pracovních míst na pozemních komunikacích

VYPRACOVAL:	Roman Stehlik	ČÍSLO ZAKÁZKY:	301/2024
KONTROLOVAL:	Bc. Lukáš Vonderka, MBA	FORMÁT:	nx A4
NÁZEV STAVBY:	I/13 JÍLOVÉ - OPRAVA NOSNÉ KONSTRUKCE MOSTU 13-080 V KM 122.010	ÚČEL:	RDS
OBSAH:	DOPRAVNĚ - INŽENÝRSKÁ OPATŘENÍ	ČÍSLO PŘÍLOHY:	2 x A4
		DATUM:	08/2024

