

# Krajský úřad Ústeckého kraje

odbor dopravy a silničního hospodářství

Dle rozdělovníku

Spisová značka: KUUK/136685/2024/01/2  
Číslo jednací: KUUK/141545/2024/DS/Hus  
UID: kuukes920a9183  
Počet listů/příloh: 3/1

Vyřizuje/linka: Ing. Markéta Husáková/870

Datum: 01.10.2024

## Opatření obecné povahy

Krajský úřad Ústeckého kraje, odbor dopravy a silničního hospodářství (dále jen „Krajský úřad“), jako příslušný správní úřad ve věcech stanovení místní a přechodné úpravy provozu na pozemních komunikacích - silnicích I. třídy dle ustanovení § 77 odst. 1 písm. b) a § 124 odst. 4 písm. b) zákona č. 361/2000 Sb., o provozu na pozemních komunikacích a o změnách některých zákonů (zákon o silničním provozu), a po projednání s Policií ČR, Krajským ředitelstvím policie Ústeckého kraje, Územním odborem Děčín, Dopravním inspektorátem (dále jen „Krajské ředitelství policie“) dne 27. 09. 2024 pod č.j.: KRPÚ-169631-2/ČJ-2024-040206,

### stanovuje přechodnou úpravu provozu

na pozemní komunikaci, spočívající v dočasném osazení přechodného dopravního značení či zařízení v přesné specifikaci a umístění dle přiloženého Dopravně inženýrského řešení

**silnice:** I/62  
**lokality:** silnice č. I/62 v úseku Mašovice – Vilsnice, km 18,330 – 20,966  
**důvod:** rekonstrukce silnice  
**termín:** 08. 10. 2024 – 15. 12. 2024 a 17. 03. 2025 – 30. 05. 2025  
**navrhovatel:** EUROVIA CS, a.s., IČ: 452 74 924, U Michelského lesa 1581/2, 140 00 Praha 4, v řízení zastoupený: TRASO-DC s.r.o., IČ: 026 14 359, Huntířov 191, 405 02 Huntířov  
**název akce:** „I/62 rekonstrukce silnice Mašovice - Vilsnice“

### při dodržení těchto podmínek:

- Stanovené přechodné dopravní značení bude umístěno pouze po dobu trvání akce a ve stanoveném termínu. Po ukončení prací či uplynutí stanoveného termínu bude přechodné dopravní značení neprodleně odstraněno.
- Rozměry a provedení dopravních značek či dopravního zařízení musí být v souladu s Vyhláškou č. 294/2015 Sb., kterou se provádějí pravidla provozu na pozemních komunikacích, dále v souladu s ČSN EN 12899-1 a v souladu s technickými podmínkami TP 66 – Zásady pro přechodné dopravní značení na pozemních komunikacích

3. K označení bude použito reflexních dopravních značek (min. třídy R2) v základních velikostech. K označení nesmí být použito nečitelného či poškozeného dopravního značení, značky a zábrany musí být zajištěny proti posunutí vlivem povětrnosti.
4. Výrobu, osazení, průběžnou údržbu a následné včasné odstranění předmětného přechodného dopravního značení zajišťuje na své vlastní náklady navrhovatel. Osazení bude provedeno nejdříve po nabytí účinnosti tohoto Opatření obecné povahy, a to v rozsahu výše uvedeného termínu.
5. Budou dodrženy podmínky stanoviska Policie ČR, Krajského ředitelství policie Ústeckého kraje, územního odboru vnější služby - dopravního inspektorátu Děčín č.j.: KRPU-169631-2/ČJ-2024-040206 ze dne 27. 09. 2024. Toto stanovisko je nedílnou součástí tohoto stanovení.

## ODŮVODNĚNÍ

Krajský úřad Ústeckého kraje stanovil přechodnou úpravu provozu na základě podnětu žadatele a po písemném vyjádření Krajského ředitelství policie.

V souladu s ustanovením § 77 odst. 5 zákona o silničním provozu nedoručoval zdejší úřad návrh opatření obecné povahy a nevyzýval dotčené osoby k podávání připomínek nebo námitek.

## POUČENÍ

Podle § 173, odst. 2 zákona č. 500/2004 Sb., správní řád, ve znění pozdějších předpisů, nelze proti opatření obecné povahy podat opravný prostředek.

Toto opatření musí být vyvěšeno po dobu 15 dnů na úřední desce orgánu, který písemnost doručuje a zveřejněna způsobem umožňujícím dálkový přístup.

V souladu s ustanovením § 77 odst. 5 zákona o silničním provozu nabývá toto opatření obecné povahy účinnosti pátým dnem po dni vyvěšení.

otisk úředního razítka

Mgr. Petra Kudrnová  
vedoucí oddělení  
pozemních komunikací

### **Příloha:**

- situační plánec s vyznačením předmětné lokality a umístěním DZ
- stanovisko č.j.: KRPU-169631-2/ČJ-2024-040206 ze dne 27. 09. 2024

Na úřední desce příslušného úřadu, vyvěšeno dne: ..... sejmuto dne: .....  
(razítko, podpis orgánu, který potvrzuje vyvěšení a sejmutí oznámení)

### **Na úřední desce vyvěsí:**

- Krajský úřad Ústeckého kraje, Velká Hradební 31 18/48, 400 02 Ústí nad Labem (termín vyvěšení na této desce je rozhodný z hlediska řádného doručení předmětného opatření obecné povahy)
- Magistrát města Děčín, Mírové náměstí 1 175/5, 405 38 Děčín

**Po nabytí účinnosti obdrží:**

**navrhovatel k realizaci:**

- EUROVIA CS, a.s., U Michelského lesa 1581/2, 140 00 Praha 4  
prostřednictvím: TRASO-DC s.r.o., Huntřívov 191, 405 02

**dotčený orgán na vědomí:**

- Policie ČR, Krajské ředitelství policie Ústeckého kraje, územní odbor vnější služby - dopravní inspektorát Děčín, Husovo náměstí 111, 405 58 Děčín

**majetkový správce na vědomí:**

- Ředitelství silnic a dálnic s.p., Čerčanská 2023/12, 140 00 Praha  
prostřednictvím zástupce: Ing. Lýdie Zárubová, ŘSD s.p. Správa Chomutov, Kochova 3975,  
430 01 Chomutov



Pomáhat a chránit

KŘP ÚSTECKÉHO KRAJE

Územní odbor Děčín  
dopravní inspektorát

Č. j. KRPU-169631-2/ČJ-2024-040206

Děčín 27. září 2024

Počet stran: 2

Přílohy: 1/1

TRASO-DC s.r.o.  
Huntířov 191  
405 02 Huntířov**Rekonstrukce silnice I/62, Malšovice a Vilsnice, Děčín - závazné stanovisko.**

Dopravní inspektorát v Děčíně obdržel Vaší žádost o vyjádření se k přechodné úpravě provozu na silnici I/62 v Děčíně - Vilsnice a Malšovice v termínu od měsíce říjen 2024 do 30.05.2025 z důvodu rekonstrukce silnice, frézování a pokládky povrchu v km 18,330 až 20,966.

DI-Děčín Vám jako příslušný orgán Policie ČR s odkazem na § 77 odst. 2 písm. b) zákona č. 361/2000 Sb., o provozu na pozemních komunikacích, ve znění pozdějších předpisů a dle ust. § 25 odst. 1 zák. č. 13/1997 Sb., o pozemních komunikacích, ve znění pozdějších předpisů, vydává závazné stanovisko:

**S O U H L A S Í**

s přechodnou úpravou provozu a zvláštním užíváním na silnici I/62 v Děčíně - Vilsnice a Malšovice **v termínu** od začátku uzavírky silnice I/62 v Ústí nad Labem v souvislosti s opravou mostu do 30.05.2025 podle předloženého dopravně inženýrského opatření se schématem C/2 a C/4 TP 66 „Zásady pro označování pracovních míst na pozemních komunikacích“, jejíž ověřená část „Situace DIO“ je nedílnou součástí tohoto stanoviska.

**Za podmínky** začátku rekonstrukce silnice od doby, kdy bude uzavřena silnice I/62 v souvislosti s opravou mostu v Ústí nad Labem.

Dále DI-Děčín **upozorňuje** na plánované omezení plynulosti dopravy na silnici I/13 v měsících říjen a listopad 2024:

- na silnici I/13 v km 128,380 - 129,720 ul. Teplická v Děčíně, provoz bude řízen SZZ,
- na silnici I/13 bude oprava konstrukce mostů 13-080 a 13-082 v obci Jílové, provoz bude řízen SZZ.

Předčasné započítání rekonstrukce povrchů na silnici I/62 v souvislosti s plánovanými dopravními opatřeními na silnici I/13 ve shodném termínu bude zdrojem zhoršení dopravní obslužnosti ve

Husovo náměstí 111  
405 02 Děčín

městě Děčín. Taková přechodná úprava provozu při souběhu omezení provozu na silnici I/13 a I/62 je proti plynulosti a bezpečnosti provozu na pozemních komunikacích.

Všichni regulovčíci musí splňovat podmínky uvedené v ust. § 79 zák. č. 361/2000 Sb., o provozu na pozemních komunikacích, ve znění pozdějších předpisů (osoba zaměstnance je uvedena v povolení zvláštního užívání, starší 18 let). Tato osoba musí mít při výkonu oprávnění kopii povolení zvláštního užívání u sebe. Osoba zaměstnance musí být oblečena v souladu s vyhl. č. 294/2015 Sb., kterou se provádějí pravidla provozu na pozemních komunikacích.

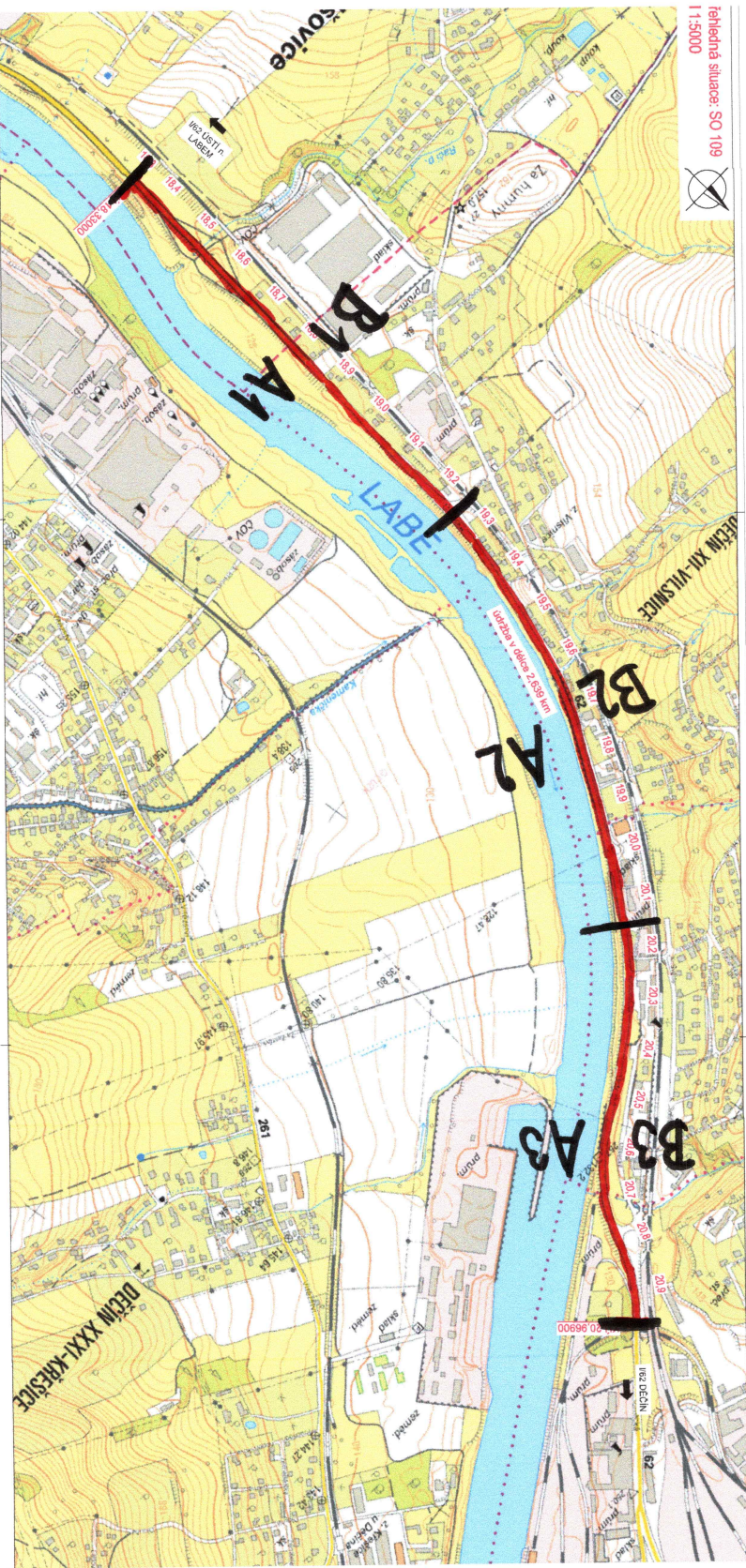
Policie České republiky, jakožto dotčený orgán vydávající závazné stanovisko, s předloženým návrhem souhlasí, neboť odpovídá obecným požadavkům na bezpečnost a plynulost provozu na pozemních komunikacích.

Uvedené stanovisko je podkladem pro stanovení přechodné úpravy na pozemních komunikacích a vydání rozhodnutí se zvláštním užíváním pozemní komunikace příslušným silničním úřadem (Krajský úřad Ústeckého kraje, Magistrát města Děčín).

Zpracoval:  
por. Ing. et Ing. Jan Crha  
tel.: 974432288

npor. Ing. Bc. Jana Musilová  
vedoucí DI Děčín

1:15000  
 Přehledná situace: SO 109



Možný souběh etap A1+A3 nebo B1+B2

Č.	Datum	Popis	Verze	Vypracoval	Schválil
		REVIZE			

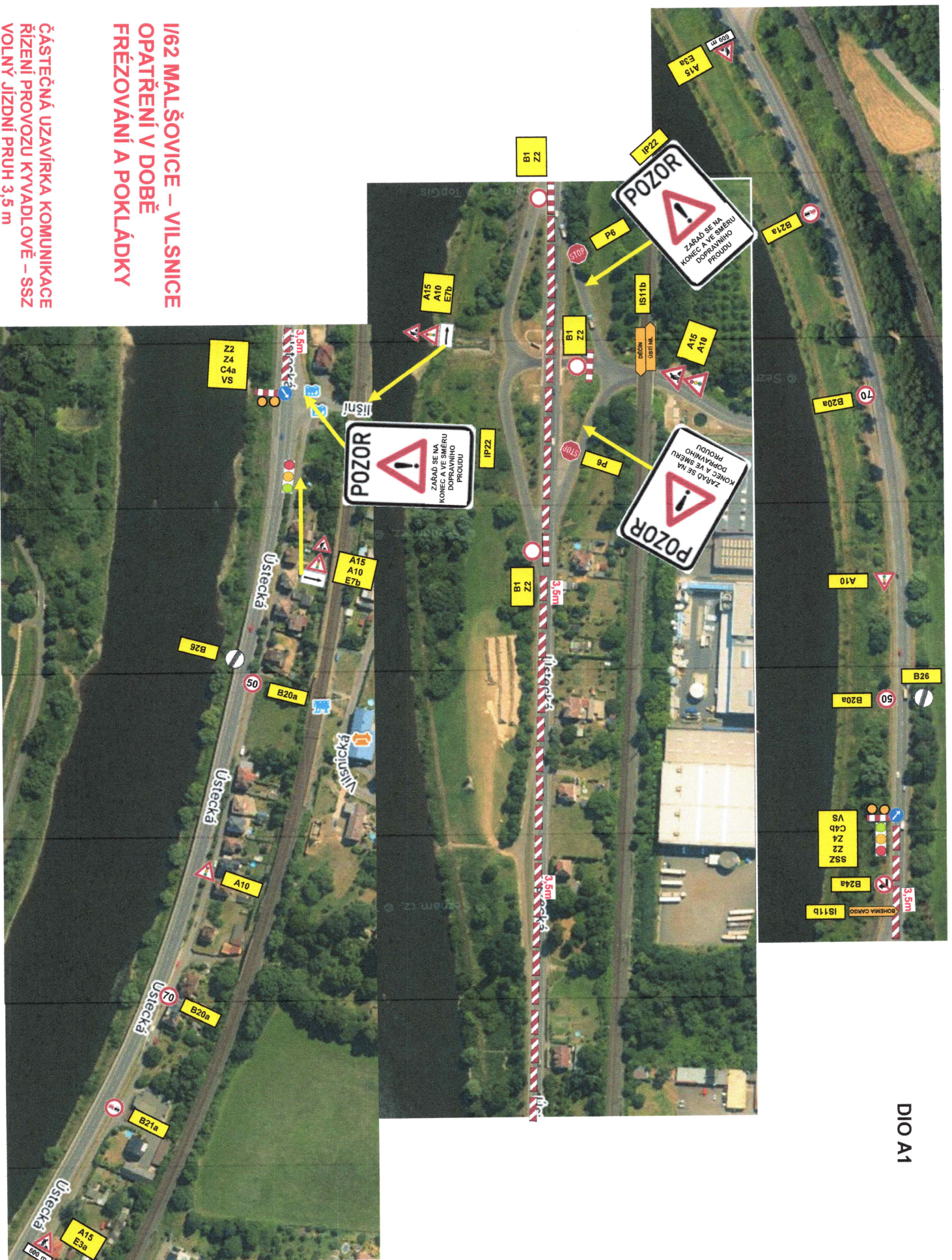
Stavovací systém S. JRSK. Výkonný systém B3x  
 Objednatel: ŘEDITEL STAVBY SILNIC A DALŠNÍCH ČR  
 NA PANKRÁČI 96, 148 05 PRAHA 4  
 STŘEDNÍ ZPRÁVILSKÉ SPRÁVNÍ ÚSTAV  
 KOCHOVA 99/5, 430 01 CHEBŮV

Projektant: RD ASFINIA4  
 Vedoucí společnosti: AFRY CZ s.r.o., Městečku 127/913, 140 00 Praha 4  
 AFRY  
 SAGASTIA PRIS M M SATRA 4roads

Projektový záměr: dopravní záměr  
 Vedoucí stavby: Ing. Pavel Fiala  
 Technická kontrola: Ing. Karel Fialka, Ph.D.  
 Ing. Štěpán Dvořák, Ph.D.

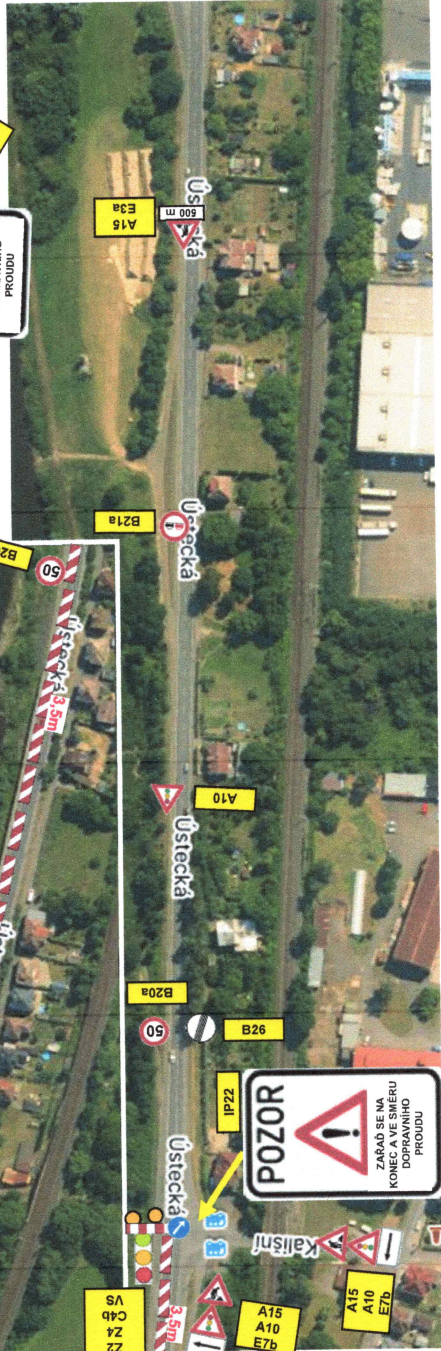
Průběh	Územní	Číslo územní:	0911/02/913
Průběh	Územní	Číslo územní:	17026
Průběh	Územní	Číslo územní:	17422
Průběh	Územní	Číslo územní:	13200
Průběh	Územní	Číslo územní:	109 02

Rekonstrukce komunikací 2023 - PD  
 SO 109 - Mělník - Vilanec, km 18,330 - 20,966  
 Přehledná situace



**I/62 MÁLŠOVICE – VILSNICE  
OPATŘENÍ V DOBĚ  
FRÉZOVÁNÍ A POKLÁDKY**

**ČÁSTEČNÁ UZAVÍRKA KOMUNIKACE  
ŘÍZENÍ PROVOZU KYVADLOVĚ – SSZ  
VOLNÝ JÍZDNÍ PRUH 3,5 m**



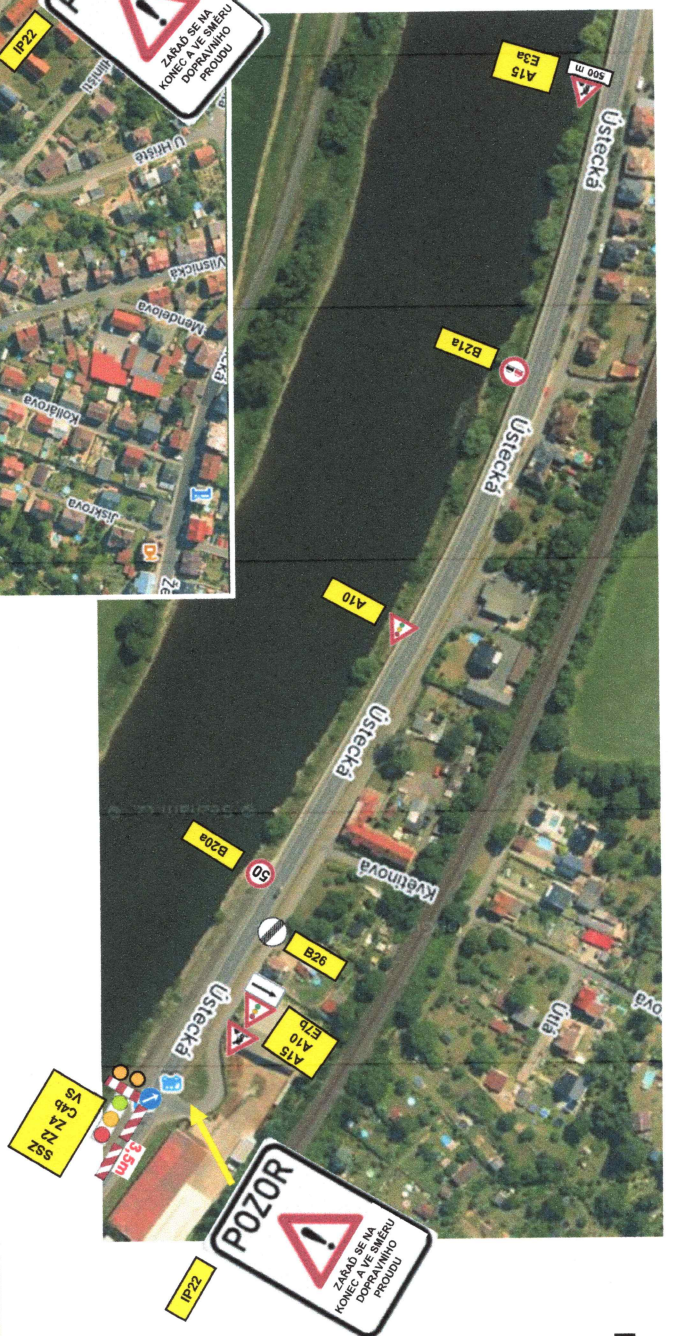
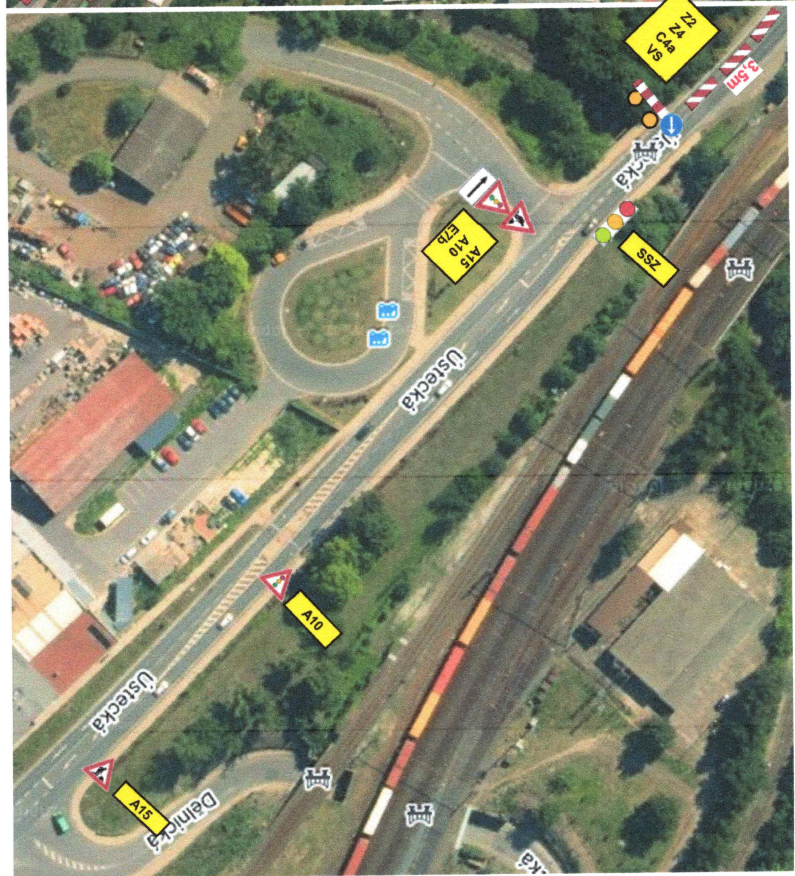
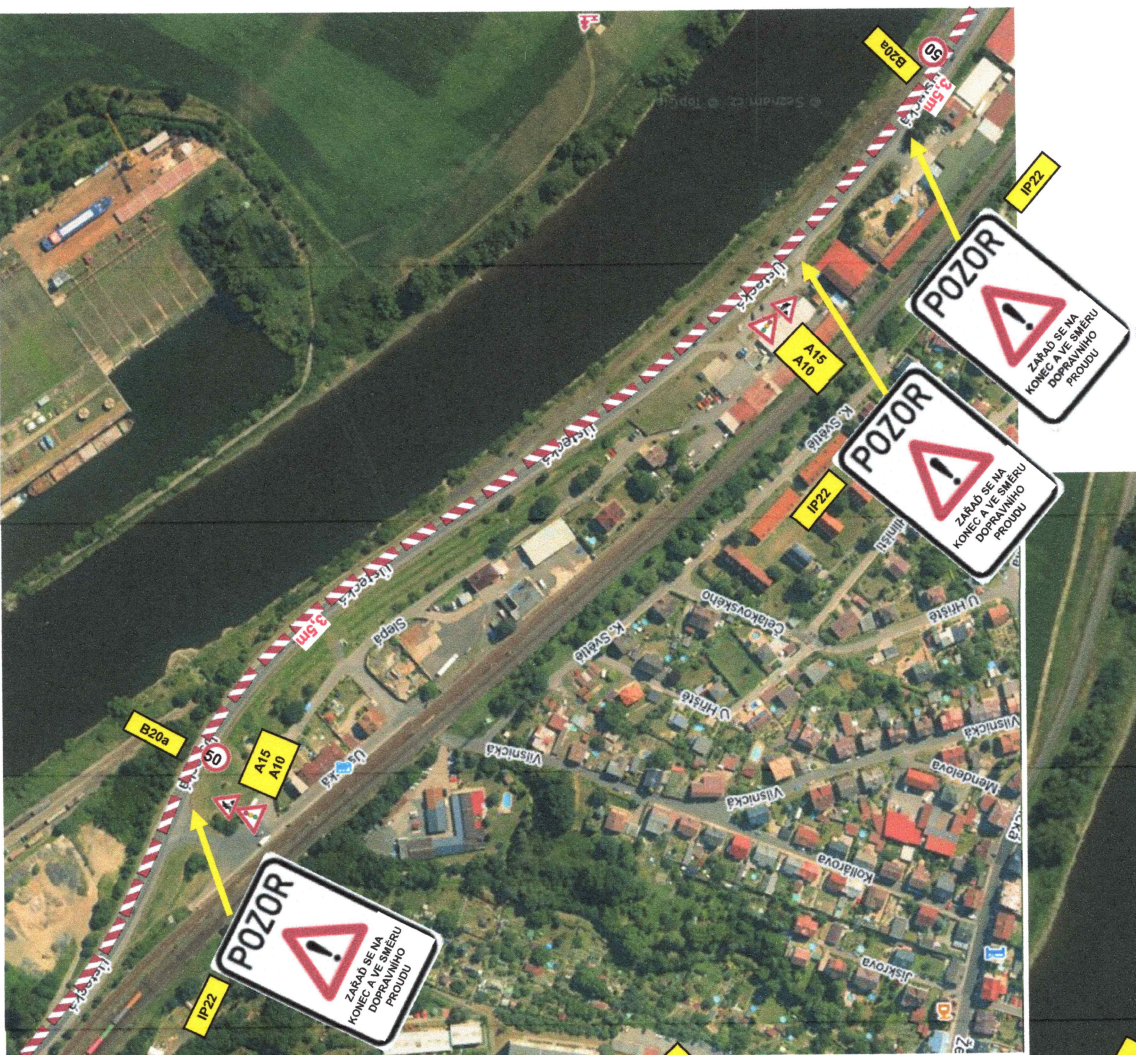
**I/62 MALŠOVICE – VILSNICE  
OPATŘENÍ V DOBĚ  
FRÉZOVÁNÍ A POKLÁDKY**

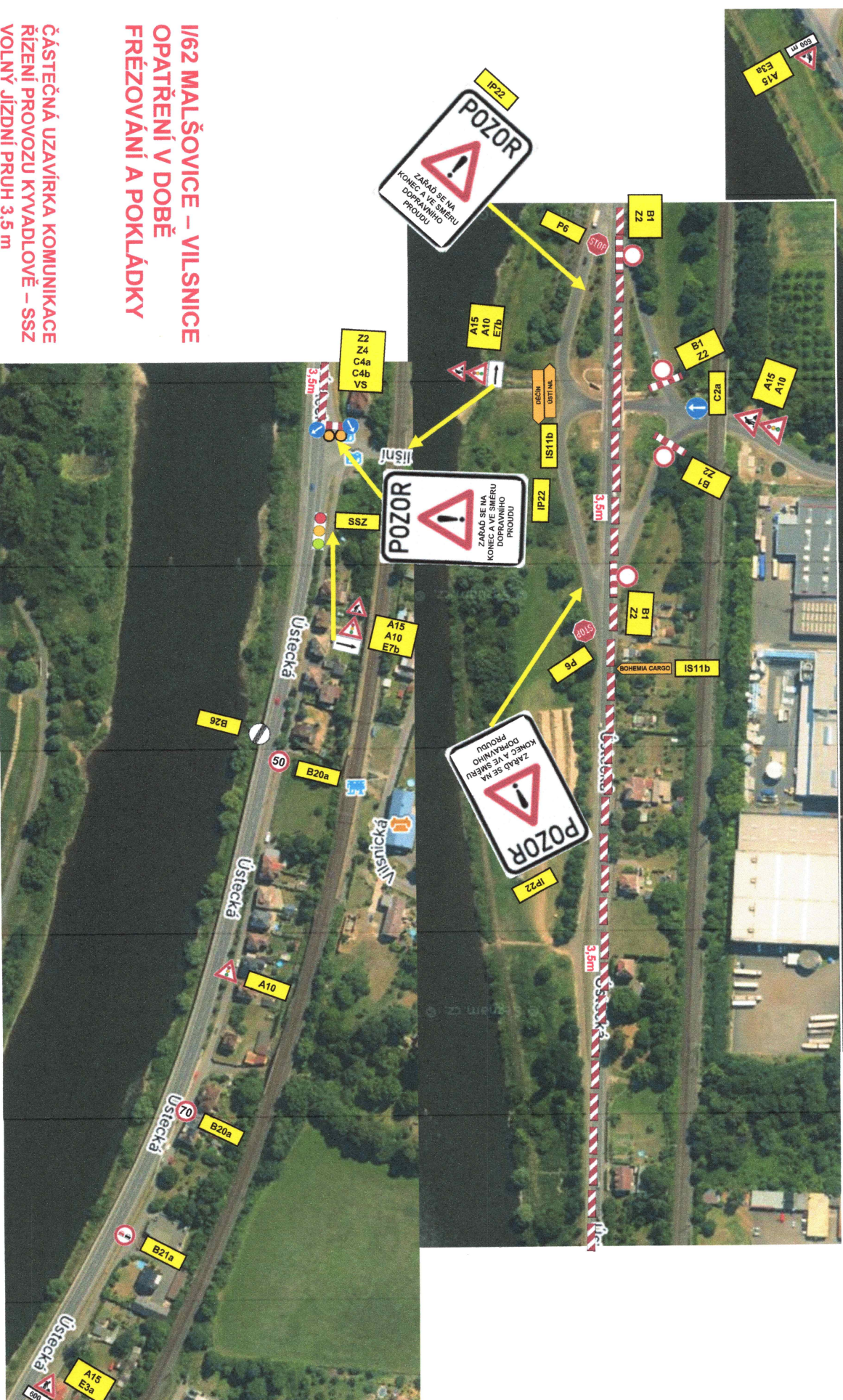
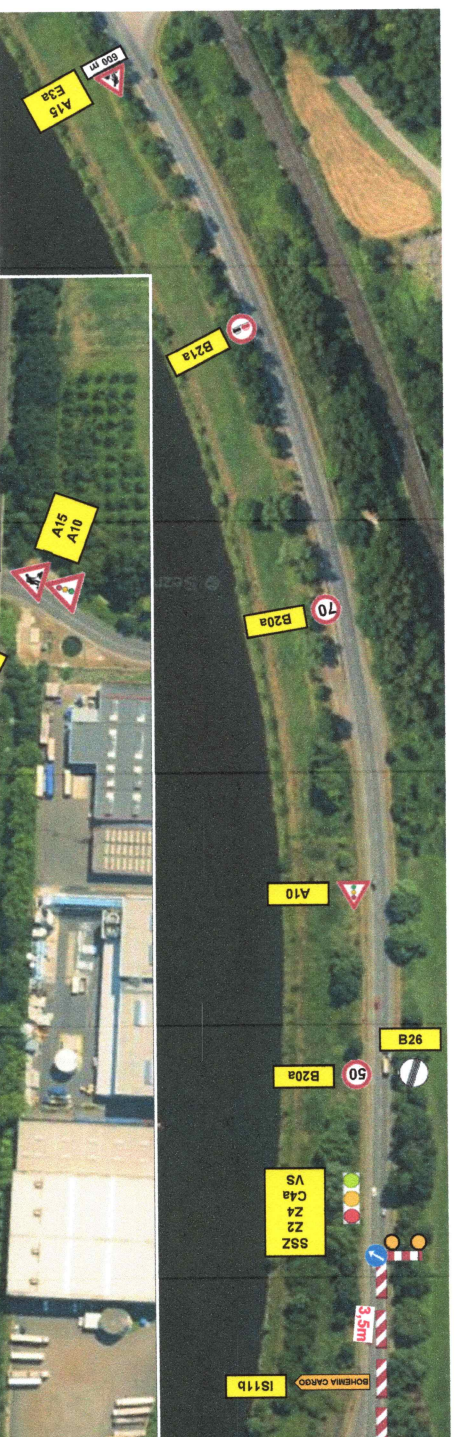
ČÁSTIČNÁ UZAVÍRKA KOMUNIKACE  
ŘÍZENÍ PROVOZU KYVADLOVĚ – SSSZ  
VOLNÝ JÍZDNÍ PRUH 3,5 m



**I/62 MALŠOVICE – VILSNICE  
OPĚTŘENÍ V DOBĚ  
FRÉZOVÁNÍ A POKLÁDKY**

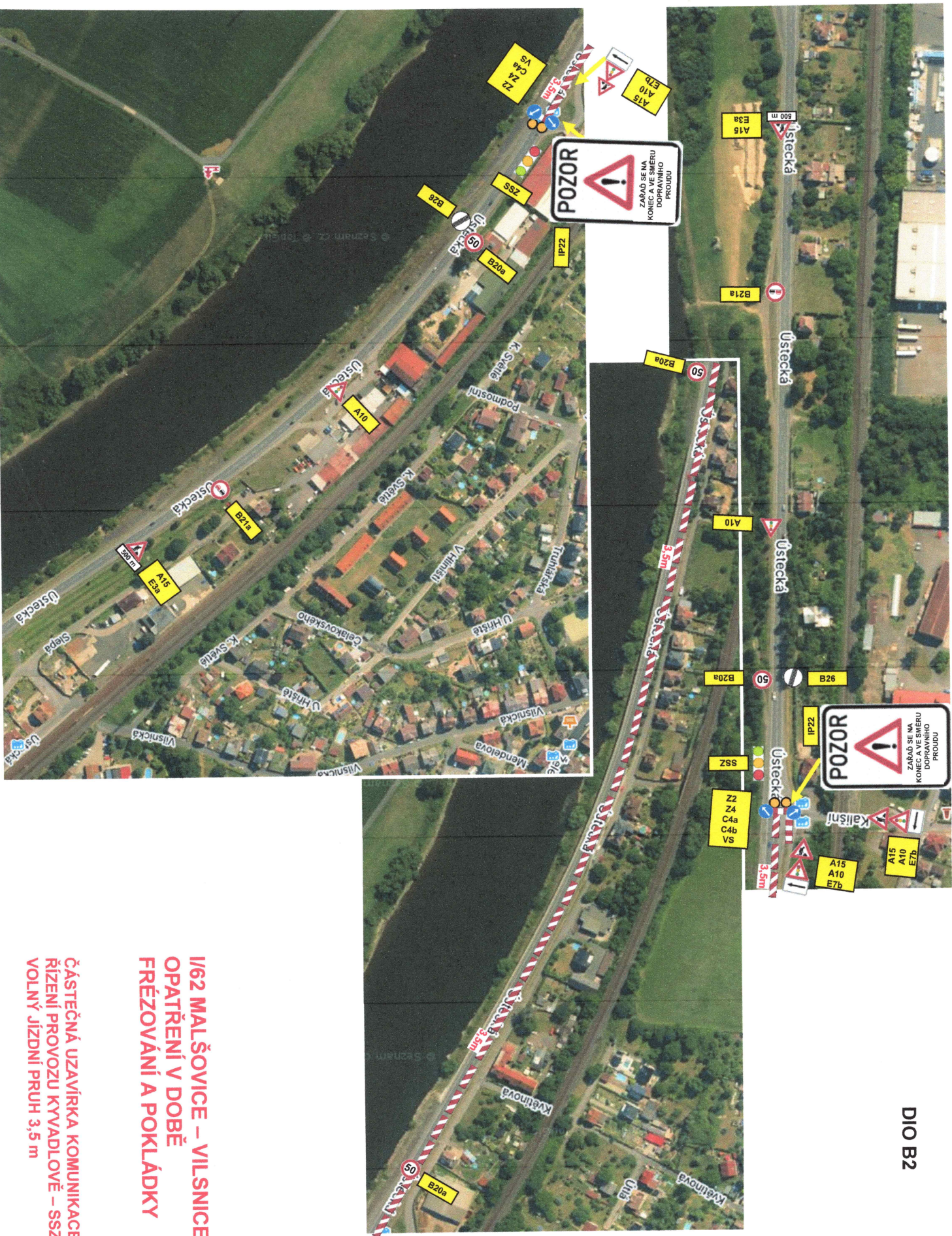
**ČÁSTIČNÁ UZAVÍRKA KOMUNIKACE  
ŘÍZENÍ PROVOZU KYVADLOVĚ – SSZ  
VOLNÝ JIŽNÍ PRUH 3,5 m**





**I/62 MALŠOVICE – VILSNICE  
 OPATŘENÍ V DOBĚ  
 FRÉZOVÁNÍ A POKLÁDKY**

ČÁSTIČNÁ UZAVÍRKA KOMUNIKACE  
 ŘÍZENÍ PROVOZU KYVADLOVĚ – SSZ  
 VOLNÝ JÍZDNÍ PRUH 3,5 m

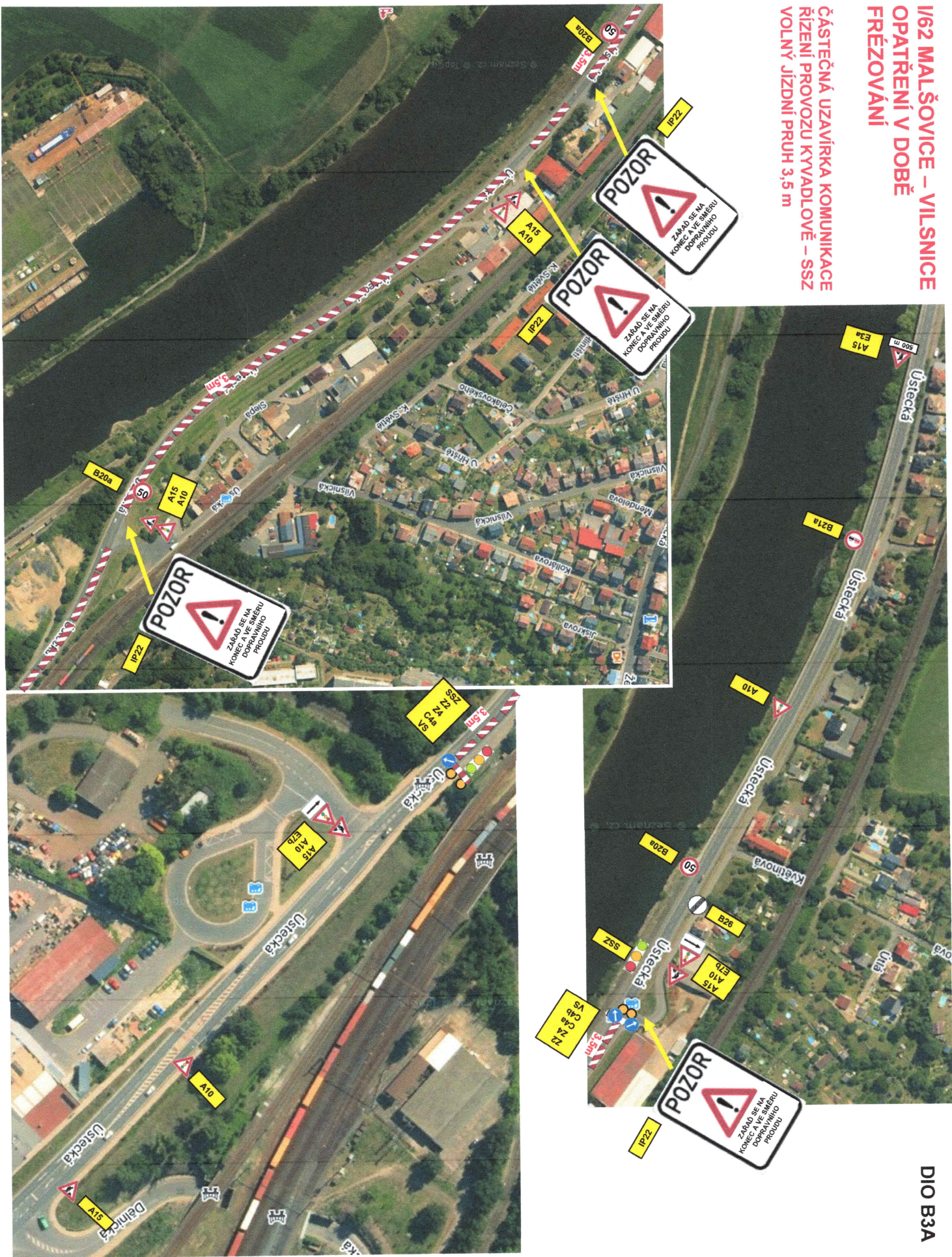


**I/62 MALŠOVICE – VILSNICE  
OPATŘENÍ V DOBĚ  
FRÉZOVÁNÍ A POKLÁDKY**

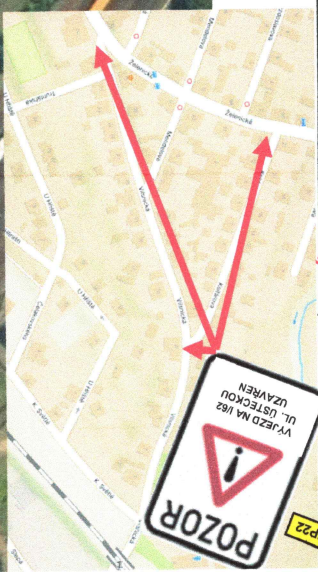
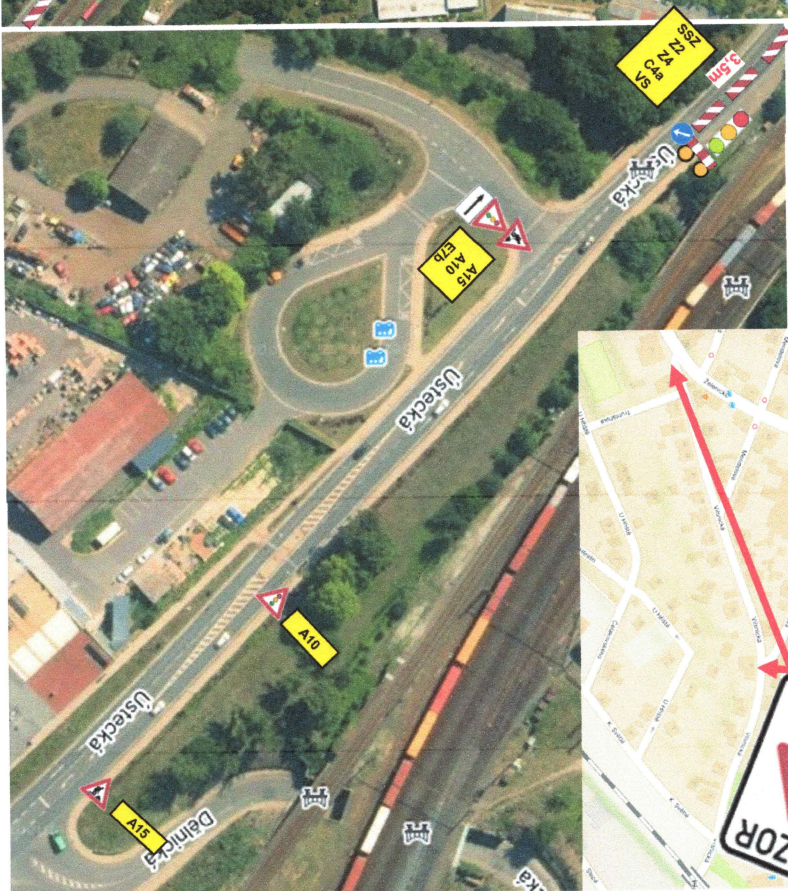
ČÁSTIČNÁ UZAVÍRKA KOMUNIKACE  
ŘÍZENÍ PROVOZU KYVADLOVĚ – SSZ  
VOLNÝ JÍZDNÍ PRUH 3,5 m

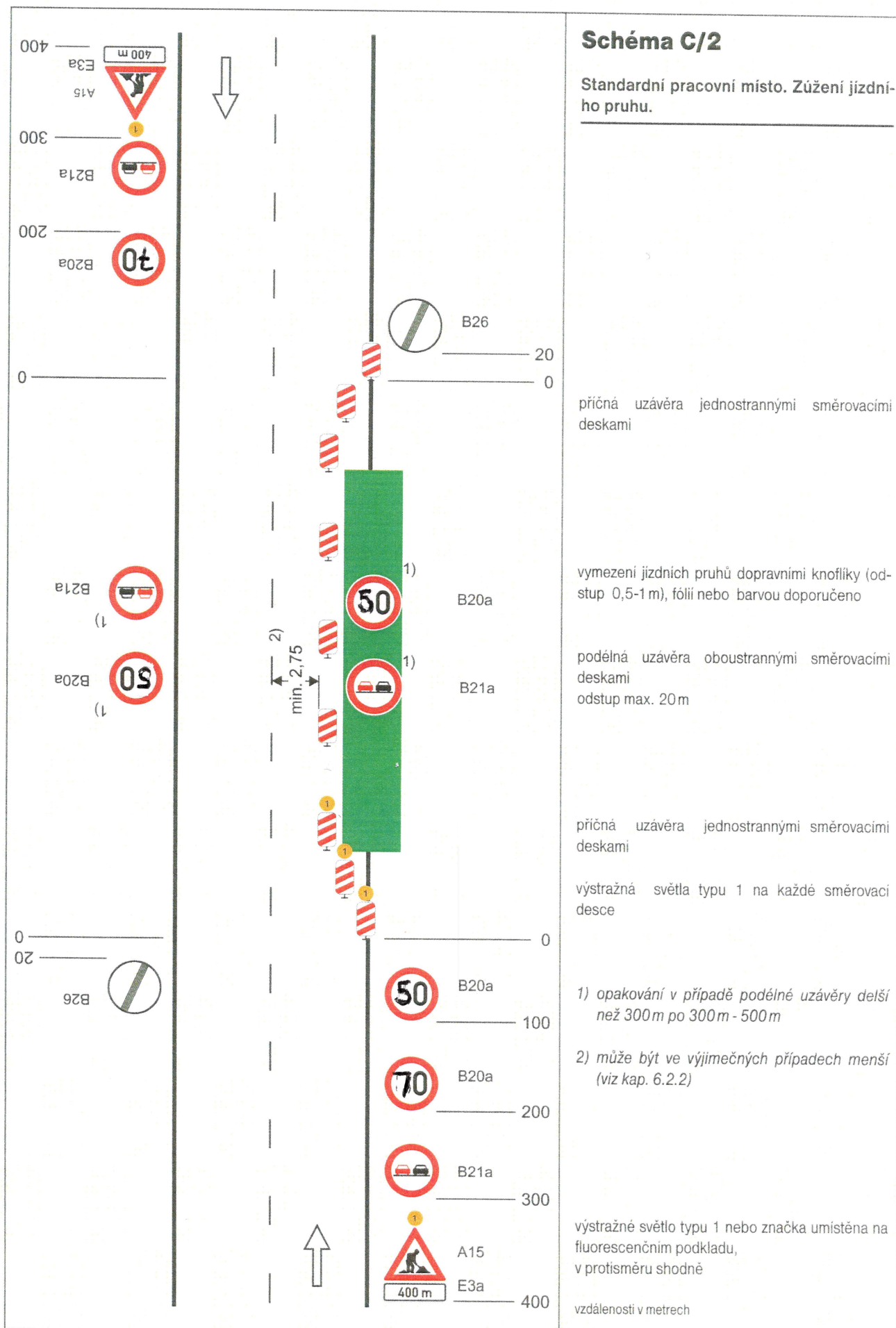
**1/62 MĀLŠOVICE – VILSNICE  
OPĀTŘENÍ V DOBĚ  
FRÉZOVÁNÍ**

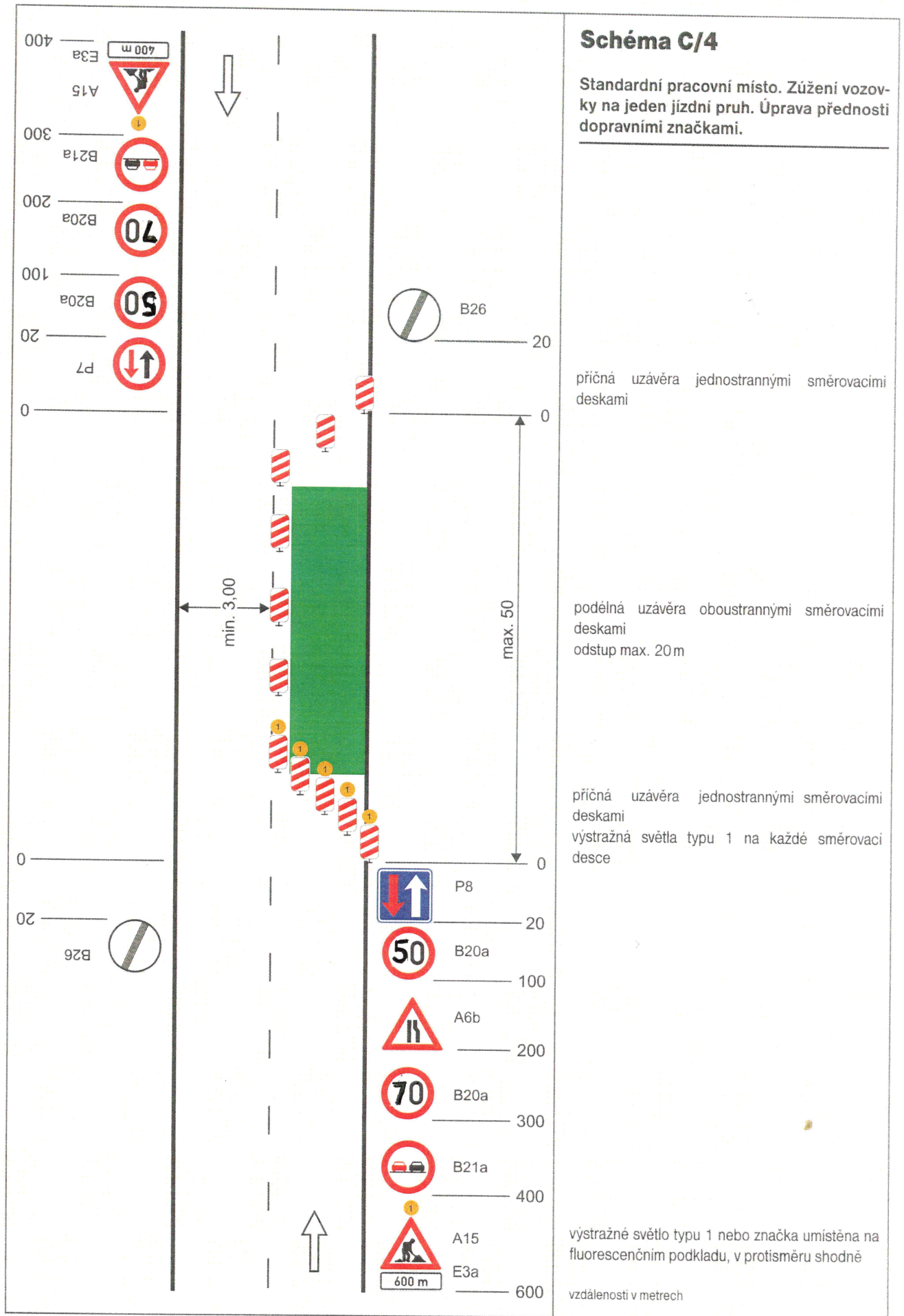
**ČĀSTEČNĀ UZAVÍRKA KOMUNIKACE  
RÍZENÍ PROVOZU KYVADLOVĚ – SSS  
VOLNÝ JÍZDNÍ PRUH 3,5 m**



**I/62 MALŠOVICE – VILSNICE**  
**OPATŘENÍ V DOBĚ**  
**POKLÁDKA POUVRCHU**  
**KRÝTKODOBÁ**  
**UZAVÍRKA SJEZDŮ**  
**ČÁSTEČNÁ UZAVÍRKA KOMUNIKACE**  
**ŘÍZENÍ PROVOZU KYVADLOVĚ – SSZ**  
**VOLNÝ JÍZDNÍ PRUH 3,5 m**







### Schéma C/4

Standardní pracovní místo. Zúžení vozovky na jeden jízdní pruh. Úprava přednosti dopravními značkami.

příčná uzávěra jednostrannými směrovacími deskami

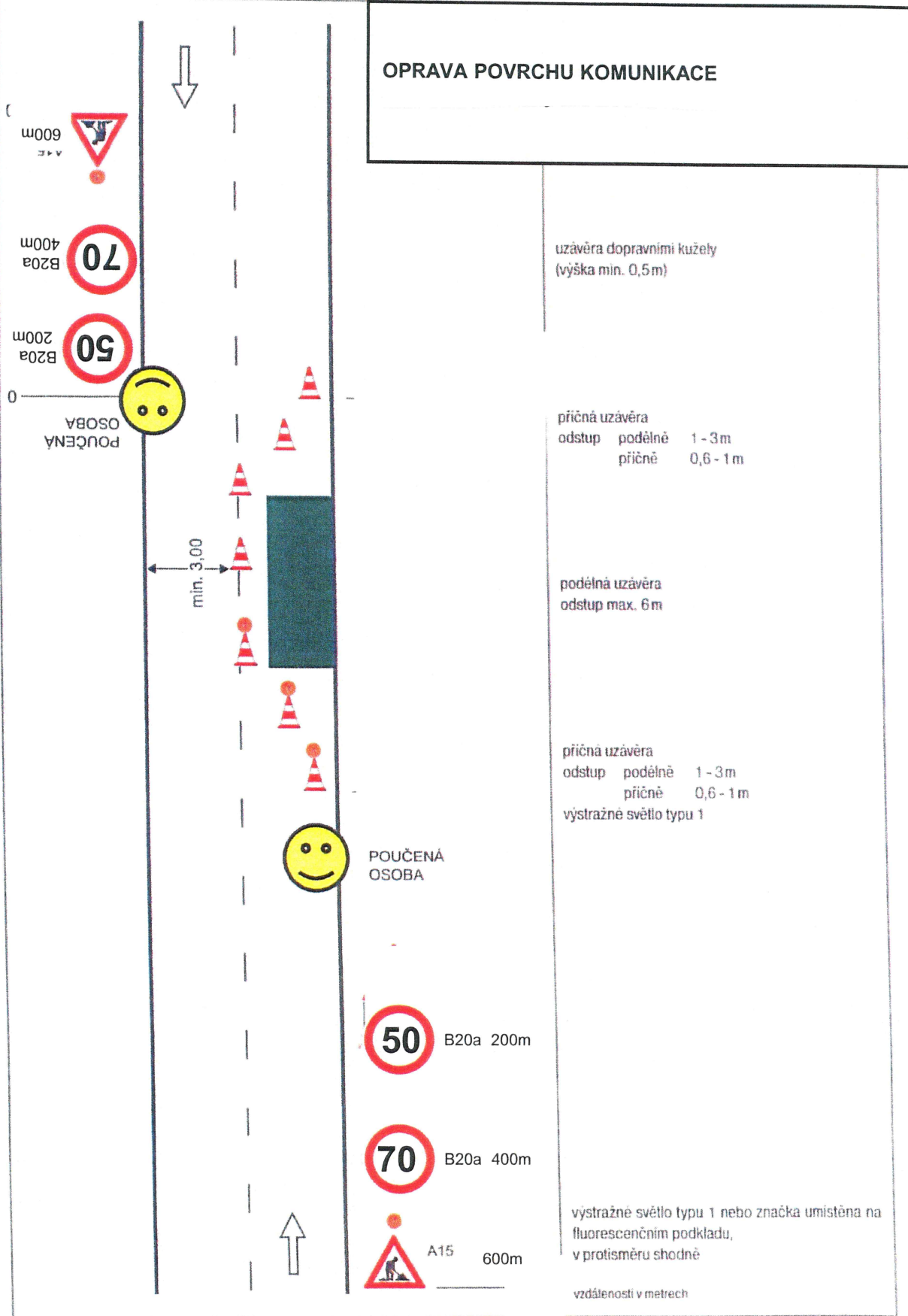
podélná uzávěra oboustrannými směrovacími deskami  
odstup max. 20 m

příčná uzávěra jednostrannými směrovacími deskami  
vysražná světla typu 1 na každé směrovací desce

výstražné světlo typu 1 nebo značka umístěna na fluorescenčním podkladu, v protisměru shodně

vzdálenosti v metrech

## OPRAVA POVRCHU KOMUNIKACE



uzávěra dopravními kužely  
(výška min. 0,5m)

příčná uzávěra  
odstup podélně 1 - 3m  
příčně 0,6 - 1m

podélná uzávěra  
odstup max. 6m

příčná uzávěra  
odstup podélně 1 - 3m  
příčně 0,6 - 1m  
výstražné světlo typu 1

výstražné světlo typu 1 nebo značka umístěna na  
fluorescenčním podkladu,  
v protisměru shodně

vzdálenosti v metrech