

Krajský úřad Ústeckého kraje

odbor dopravy a silničního hospodářství

Dle rozdělovníku

Spisová značka: KUUK/132768/2024/4
Číslo jednací: KUUK/133264/2024
UID: kuukes920a6ce9
Počet stran/příloh: 3/10
Vyřizuje/linka: Pavel Svoboda/599
Datum: 16. 09. 2024

Opatření obecné povahy

Krajský úřad Ústeckého kraje, odbor dopravy a silničního hospodářství (dále jen „Krajský úřad“), jako příslušný správní úřad ve věcech stanovení místní a přechodné úpravy provozu na pozemních komunikacích - silnicích I. třídy dle ustanovení § 77 odst. 1 písm. b a § 124 odst. 4 písm. b zákona č. 361/2000 Sb., o provozu na pozemních komunikacích a o změnách některých zákonů (zákon o silničním provozu), a po projednání s Policií ČR, Krajským ředitelstvím policie Ústeckého kraje, Územním odborem Ústí nad Labem-dopravním inspektorátem (dále jen „Krajské ředitelství policie“) dne 12. 9. 2024 pod č.j. KRPU-161515-1/ČJ-2024-041006,

stanovuje přechodnou úpravu provozu

na pozemní komunikaci, spočívající v dočasném osazení přechodného dopravního značení či zařízení v přesné specifikaci a umístění dle přiloženého Dopravně inženýrského řešení

Silnice: I/30 + I/62
Lokalita: V obci Ústí nad Labem, ul. Pražská, Přístavní, Předmostí, Důlce a Hoření
Důvod: Dopravní opatření při omezení provozu v rámci níže uvedené akce
Termín: Od 6,00 hod. do 20,00 hod. dne 22. 9. 2024
Navrhovatel: Statutární město Ústí nad Labem, IČ: 00081531, se sídlem Velká Hradební 8, 401 00 Ústí nad Labem, odbor dopravy a majetku, za dopravní opatření zodpovídá firma: AVE Ústí nad Labem s.r.o., Neštětická 779/4, 400 21 Ústí nad Labem
Název akce: Sportovní akce „Mattoni 1/2maraton Ústí nad Labem 2024“

při dodržení těchto podmínek:

1. Stanovené přechodné dopravní značení bude umístěno pouze po dobu trvání akce a ve stanoveném termínu. Po ukončení prací či uplynutí stanoveného termínu bude přechodné dopravní značení neprodleně odstraněno.
2. Rozměry a provedení dopravních značek či dopravního zařízení musí být v souladu s Vyhláškou č. 294/2015 Sb., kterou se provádějí pravidla provozu na pozemních komunikacích, dále v souladu s ČSN EN 12899-1 a v souladu s technickými podmínkami TP 66 – Zásady pro přechodné dopravní značení na pozemních komunikacích
3. K označení bude použito reflexních dopravních značek (min. třídy R2) v základních velikostech. K označení nesmí být použito nečitelného či poškozeného dopravního značení, značky a zábrany musí být zajištěny proti posunutí vlivem povětrnosti.
4. Výrobu, osazení, průběžnou údržbu a následné včasné odstranění předmětného přechodného dopravního značení zajišťuje na své vlastní náklady navrhovatel. Osazení bude provedeno nejdříve po nabytí účinnosti tohoto Opatření obecné povahy, a to v rozsahu výše uvedeného termínu.

ODŮVODNĚNÍ

Krajský úřad Ústeckého kraje stanovil přechodnou úpravu provozu na základě podnětu žadatele a po písemném vyjádření Krajského ředitelství policie.

V souladu s ustanovením § 77 odst. 5 zákona o silničním provozu nedoručoval zdejší úřad návrh opatření obecné povahy a nevyzýval dotčené osoby k podávání připomínek nebo námitek.

POUČENÍ

Podle § 173, odst. 2 zákona č. 500/2004 Sb., správní řád, ve znění pozdějších předpisů, nelze proti opatření obecné povahy podat opravný prostředek.

Toto opatření musí být vyvěšeno po dobu 15 dnů na úřední desce orgánu, který písemnost doručuje a zveřejněna způsobem umožňujícím dálkový přístup.

V souladu s ustanovením § 77 odst. 5 zákona o silničním provozu nabývá toto opatření obecné povahy účinnosti pátým dnem po dni vyvěšení.

Otisk úředního razítka

Mgr. Petra Kudrnová
vedoucí oddělení pozemních komunikací

Příloha: - 10 listů Situačních pláneků DIO s vyznačeným umístěním přechodného DZ

Na úřední desce příslušného úřadu, vyvěšeno dne: sejmuto dne:
(razítko, podpis orgánu, který potvrzuje vyvěšení a sejmnutí oznámení)

Na úřední desce vyvěsí:

- Krajský úřad Ústeckého kraje, Velká Hradební 3118/48, 400 02 Ústí nad Labem
(termín vyvěšení na této desce je rozhodný z hlediska řádného doručení před-
mětného opatření obecné povahy)
- Magistrát města Ústí nad Labem, Velká Hradební 2336/8, 400 01 Ústí nad Labem

Po nabytí účinnosti obdrží:

Navrhovatel k realizaci:

- Statutární město Ústí nad Labem, IČ: 00081531,
se sídlem Velká Hradební 8, 401 00 Ústí nad Labem,
odbor dopravy a majetku

Dotčený orgán:

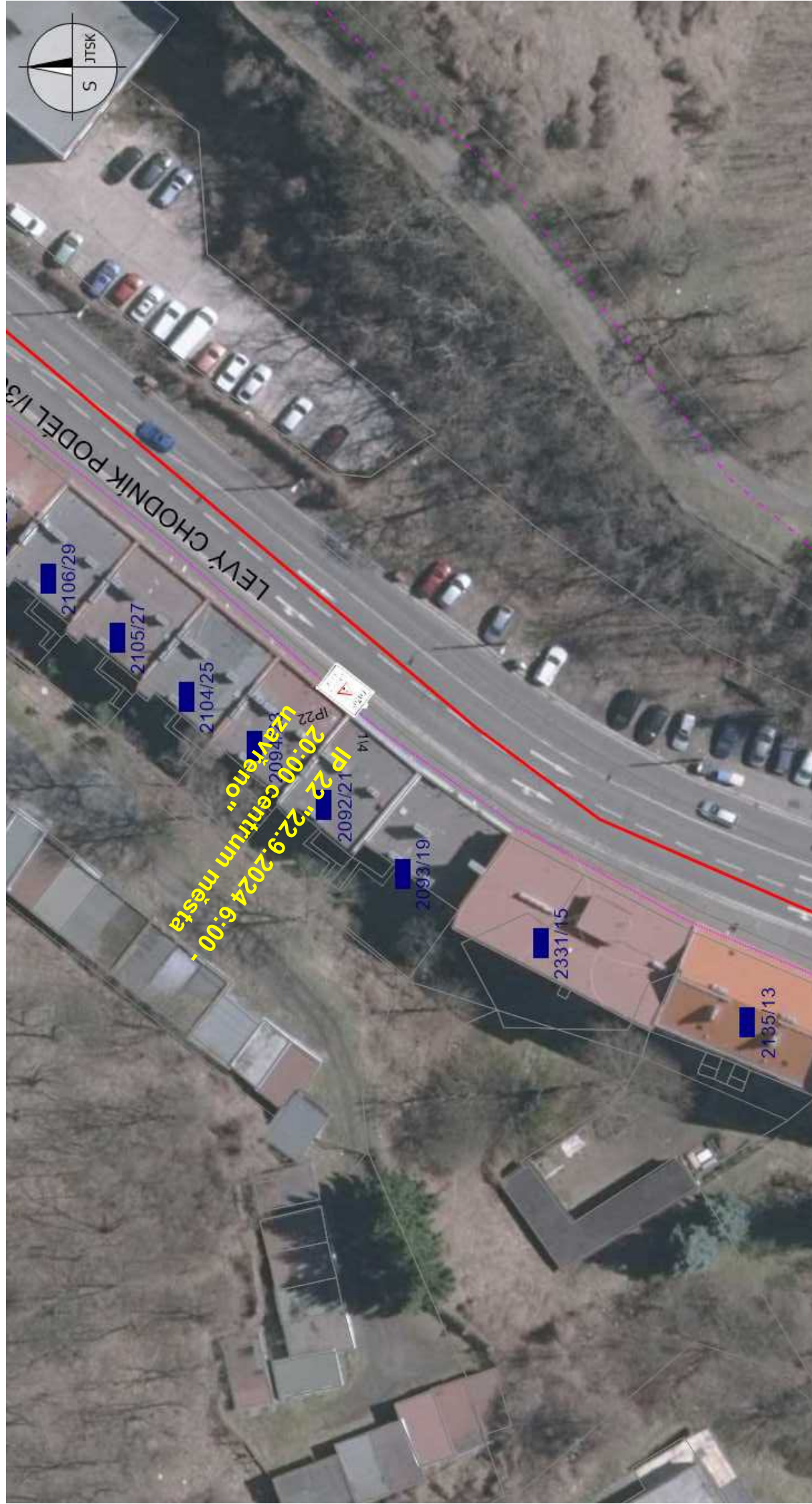
- Policie ČR, Krajské ředitelství policie Ústeckého kraje,
územní odbor Ústí nad Labem – dopravní inspektorát,
Horova 5, 400 67 Ústí nad Labem
(k č. j. KRPU-161515-1/ČJ-2024-041006)

Majetkový správce na vědomí:

- Ředitelství silnic a dálnic s. p., Správa Chomutov,
Kochova 3975, 430 01 Chomutov

Mattoni 1/2maraton Ústí nad Labem 2024

Důlce



Mattoni 1/2maraton Ústí nad Labem 2024

Přístavní před křižovatkou "Pět oblouků"



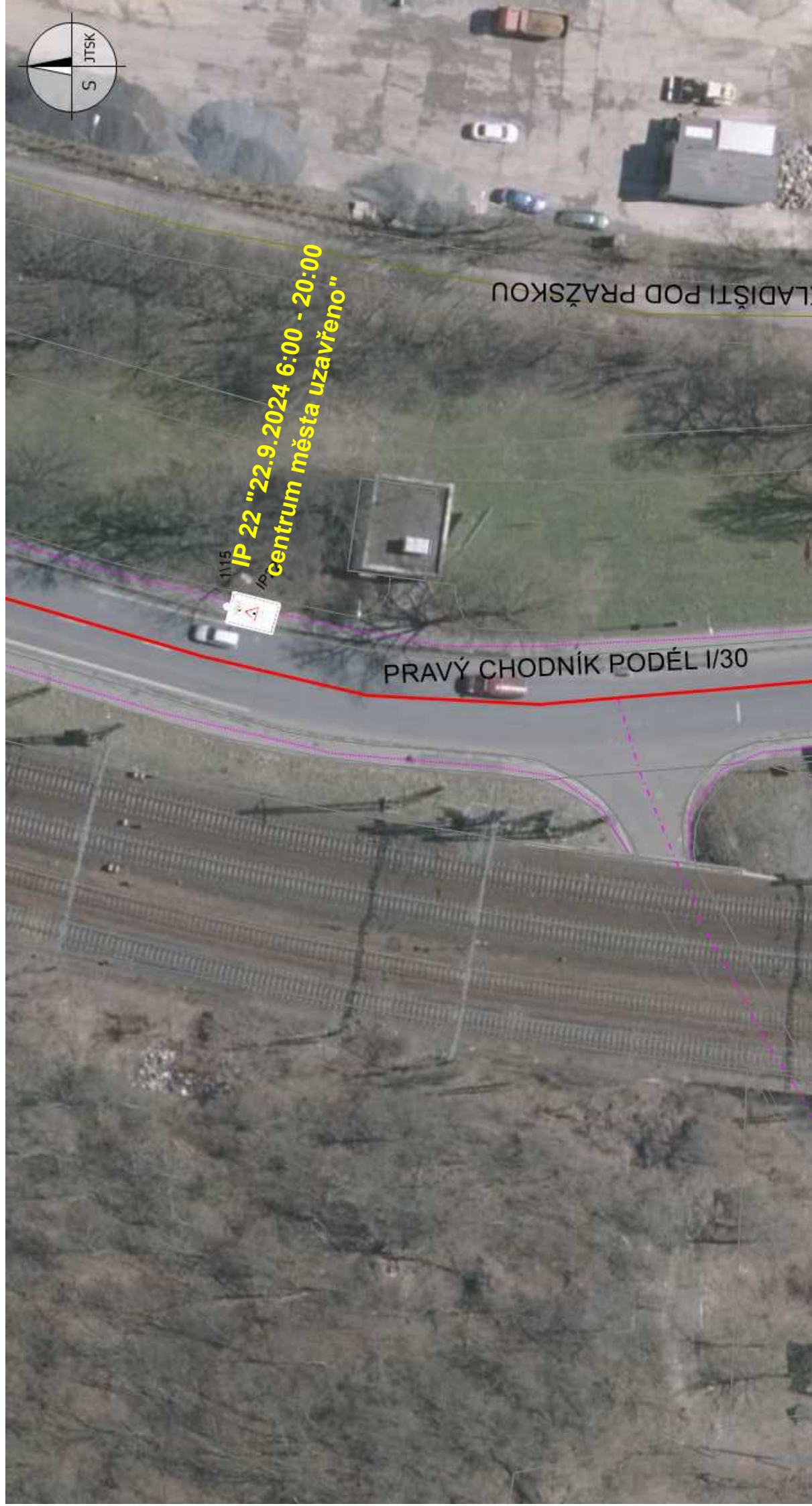
Mattoni 1/2maraton Ústí nad Labem 2024

Přístavní v úseku Drážďanská - Mariánský most



Mattoni 1/2maraton Ústí nad Labem 2024

Pražská



Mattoni 1/2maraton Ústí nad Labem 2024

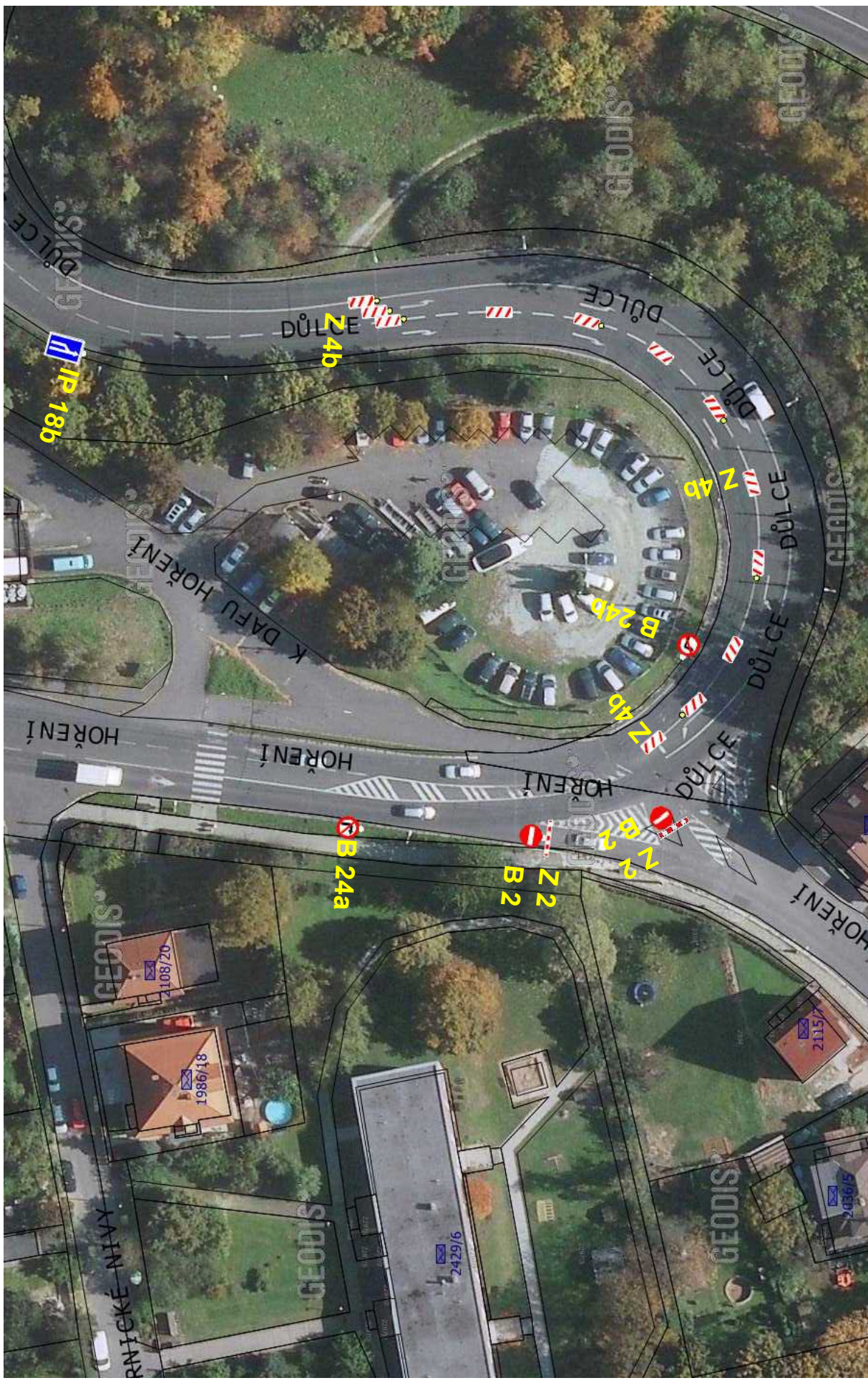
ul. Přístaviště, ul. Přístavní



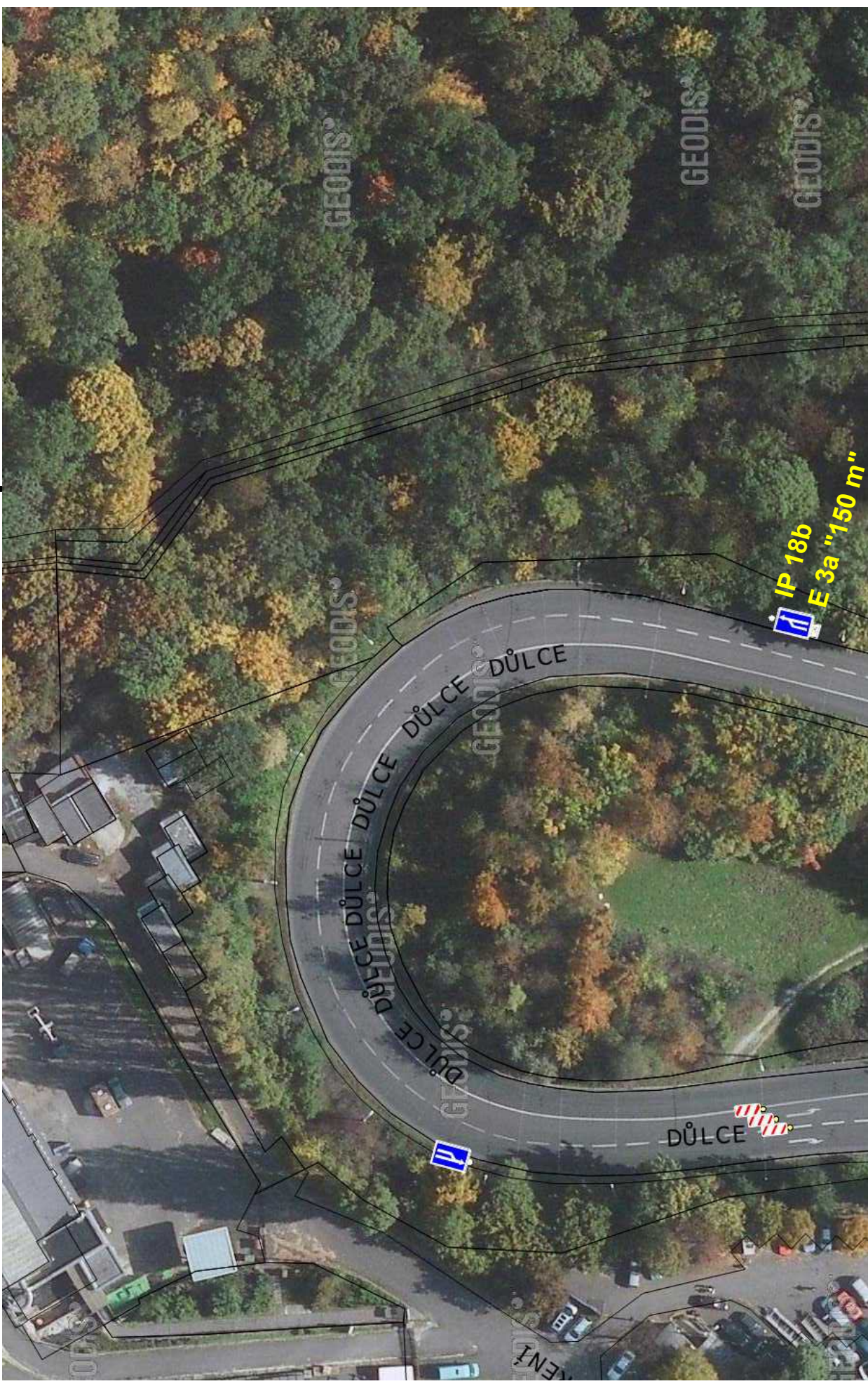
Ul. Přístaviště uzavřena v rámci akce Spolchemie a.s. - v rámci 1/2maratonu tedy v dalších návrzích neřešeno

Mattoni 1/2maraton Ústí nad Labem 2024

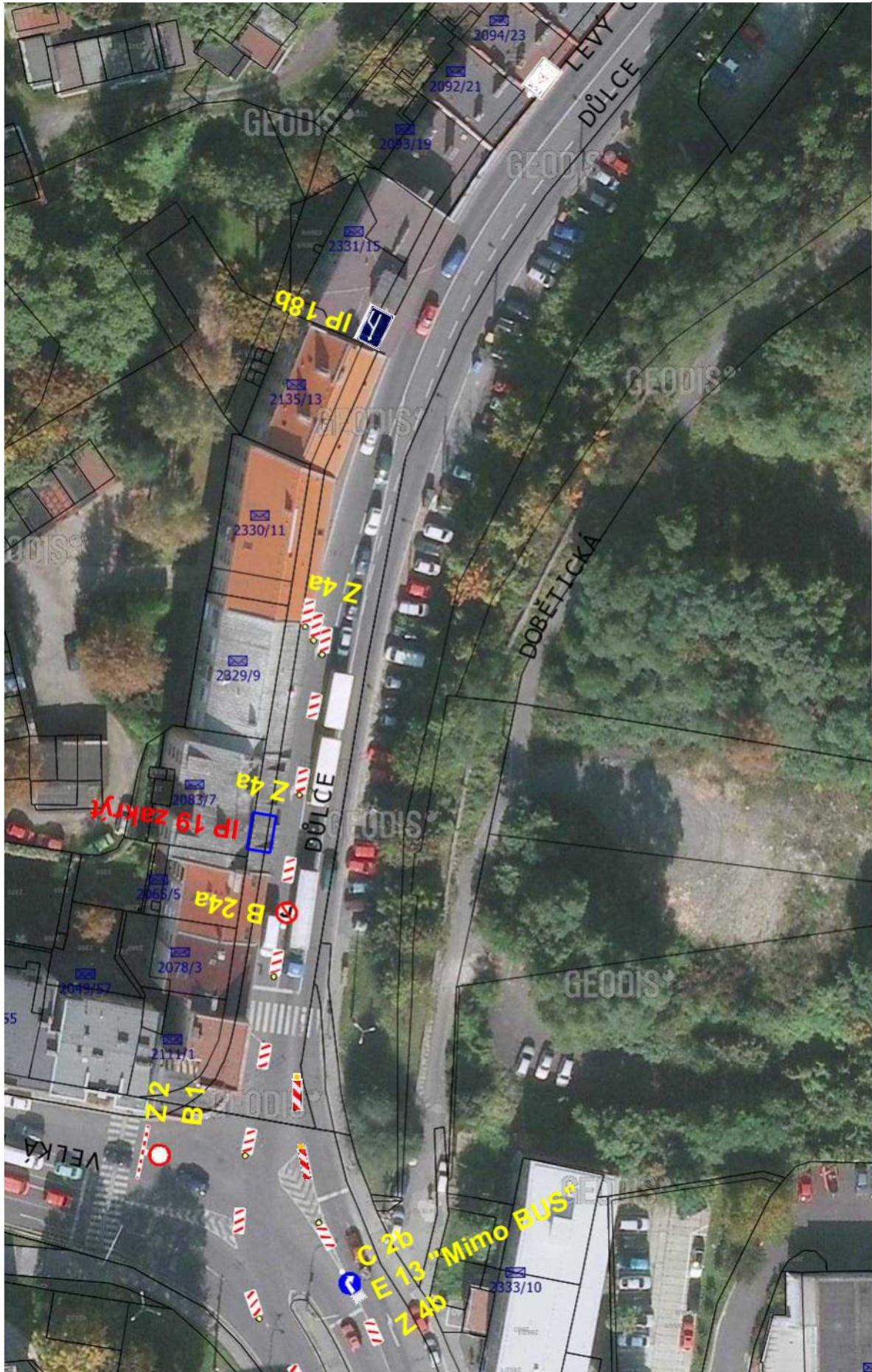
křižovatka Hoření x Důlce



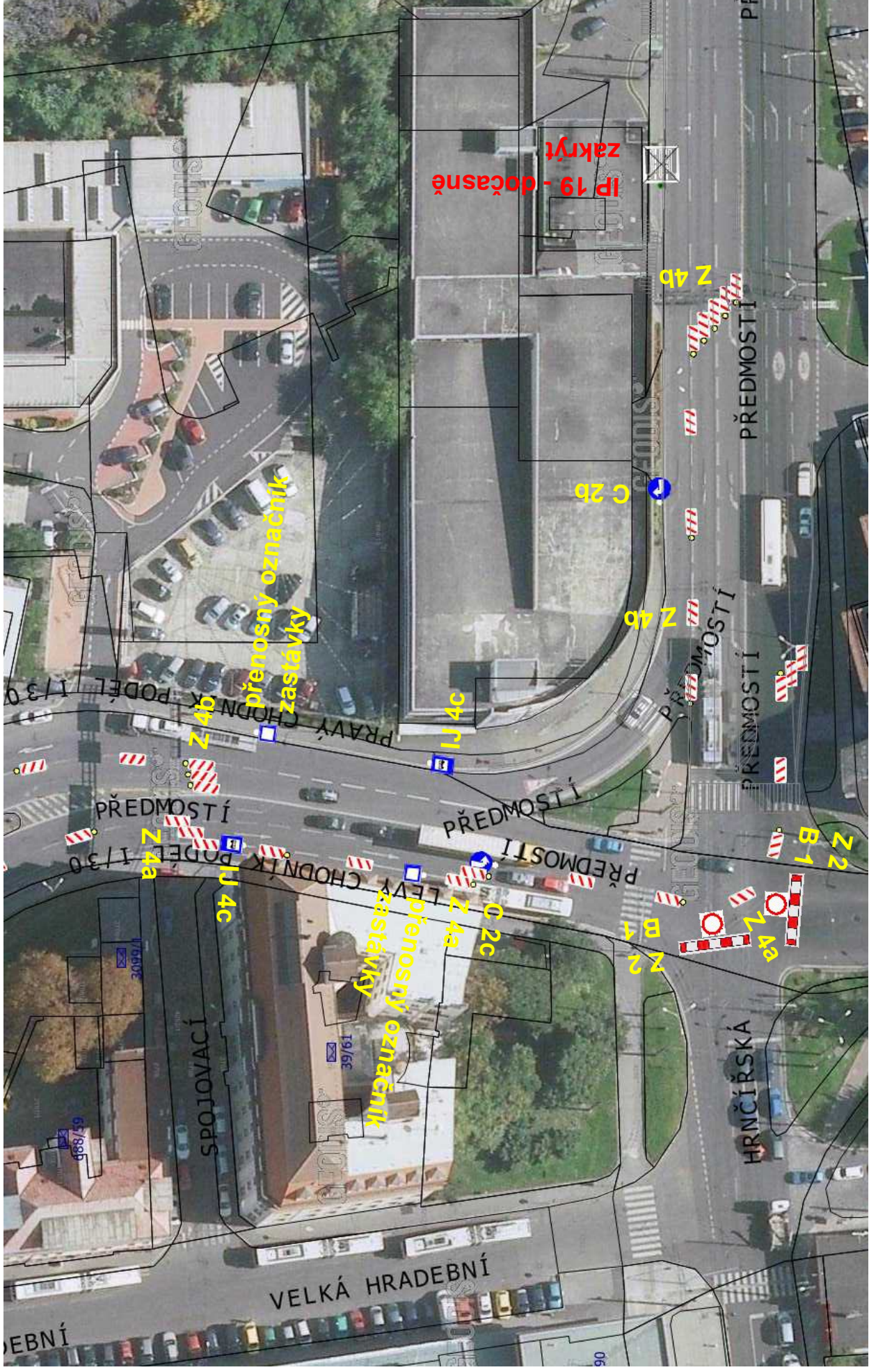
Mattoni 1/2maraton Ústí nad Labem 2024 křižovatka Hoření x Důlce - předzvěst



Mattoni 1/2maraton Ústí nad Labem 2024 křižovatka Důlce x Velká Hradební



Mattoni 1/2maraton Ústí nad Labem 2024 křižovatka "Předmostí"



Mattoni 1/2maraton Ústí nad Labem 2024 křižovatka "Pět oblouků"

