

Krajský úřad Ústeckého kraje

odbor dopravy a silničního hospodářství

Dle rozdělovníku

Spisová značka: KUUK/056417/2024/01/3
Číslo jednací: KUUK/056549/2024
UID: kuukes92090d1e
Počet stran/příloh: 3/1
Vyřizuje/linka: Mgr. Michaela Neradová/573
Datum: 15.04.2024

Opatření obecné povahy

Krajský úřad Ústeckého kraje, odbor dopravy a silničního hospodářství (dále jen „Krajský úřad“), jako příslušný správní úřad ve věcech stanovení místní a přechodné úpravy provozu na pozemních komunikacích - silnicích I. třídy dle ust. § 77 odst. 1 písm. b) a ust. § 124 odst. 4 písm. b) zákona č. 361/2000 Sb., o provozu na pozemních komunikacích a o změnách některých zákonů (zákon o silničním provozu), a po projednání s Policií ČR, Krajským ředitelstvím policie Ústeckého kraje, Územním odborem Ústí nad Labem, dopravním inspektorátem (dále jen „Krajské ředitelství policie“) dne 9. 4. 2024 pod č.j.: KRPU-51660-2/ČJ-2024-041006,

stanovuje přechodnou úpravu provozu

na pozemní komunikaci, spočívající v dočasném osazení přechodného dopravního značení či zařízení v přesné specifikaci a umístění dle přiloženého dopravně inženýrského řešení

Silnice: I/30
Lokalita: ul. Sociální péče u č.p. 3256/14, Ústí nad Labem
Důvod: realizace nového napojení pozemku p.č. 1300/1 k.ú. Bukov k č.p. 3256/14
Termín: od 22. 4. 2024 do 30. 6. 2024
Navrhovatel: Jiří Vlasák, nar. 23. 1. 1974, U Radnice 292, 403 31 Ústí nad Labem, v zastoupení Signs and project s.r.o., IČ: 198 65 406, Huntířov č.p. 191, 405 02 Huntířov
Název akce: Ústí nad Labem Bukov, rekonstrukce objektu Sociální péče č.p. 3256/14 – vjezd do areálu z ulice Sociální péče, silnice č. I/30

při dodržení těchto podmínek:

- Stanovené přechodné dopravní značení bude umístěno pouze po dobu trvání akce a ve stanoveném termínu. Po ukončení prací či uplynutí stanoveného termínu bude přechodné dopravní značení neprodleně odstraněno.

2. Budou dodrženy podmínky vyjádření Policie ČR, Krajského ředitelství policie Ústeckého kraje, Územního odboru Ústí nad Labem, dopravního inspektorátu ze dne 9. 4. 2024 vydaného pod č.j.: KRPU-51660-2/ČJ-2024-041006, které je nedílnou přílohou tohoto opatření a žadatel ho prokazatelně obdržel.
3. Rozměry a provedení dopravních značek či dopravního zařízení musí být v souladu s Vyhláškou č. 294/2015 Sb., kterou se provádějí pravidla provozu na pozemních komunikacích, dále v souladu s ČSN EN 12899-1 a v souladu s technickými podmínkami TP 66 – Zásady pro přechodné dopravní značení na pozemních komunikacích
4. K označení bude použito reflexních dopravních značek (min. třídy R2) v základních velikostech. K označení nesmí být použito nečitelného, či poškozeného dopravního značení, značky a zábrany musí být zajištěny proti posunutí vlivem povětrnosti.
5. Výrobu, osazení, průběžnou údržbu a následné včasné odstranění předmětného přechodného dopravního značení zajišťuje na své vlastní náklady navrhovatel. Osazení bude provedeno nejdříve po nabytí účinnosti tohoto Opatření obecné povahy, a to v rozsahu výše uvedeného termínu.

ODŮVODNĚNÍ

Krajský úřad Ústeckého kraje stanovil přechodnou úpravu provozu na základě podnětu žadatele a po písemném vyjádření Krajského ředitelství policie.

V souladu s ustanovením § 77 odst. 5 zákona o silničním provozu nedoručoval zdejší úřad návrh opatření obecné povahy a nevyzýval dotčené osoby k podávání připomínek nebo námitek.

POUČENÍ

Podle ust. § 173, odst. 2 zákona č. 500/2004 Sb., správní řád, ve znění pozdějších předpisů, nelze proti opatření obecné povahy podat opravný prostředek.

Toto opatření musí být vyvěšeno po dobu 15 dnů na úřední desce orgánu, který písemnost doručuje a zveřejněna způsobem umožňujícím dálkový přístup.

V souladu s ust. § 77 odst. 5 zákona o silničním provozu nabývá toto opatření obecné povahy účinnosti pátým dnem po dni vyvěšení.

Otisk úředního razítka

Mgr. Petra Kudrnová
vedoucí oddělení pozemních komunikací

Příloha:

- vyjádření č.j.: KRPU-51660-2/ČJ-2024-041006 ze dne 9. 4. 2024, včetně 3 x situační plánek s vyznačením předmětné lokality a umístěním DZ

Na úřední desce příslušného úřadu, vyvěšeno dne: sejmuto dne:
(razítko, podpis orgánu, který potvrzuje vyvěšení a sejmutí oznámení)

Na úřední desce vyvěsí:

- Krajský úřad Ústeckého kraje, Velká Hradební 3118/48, 400 02 Ústí nad Labem (termín vyvěšení na této desce je rozhodný z hlediska řádného doručení předmětného opatření obecné povahy)
- Magistrát města Ústí nad Labem, Velká Hradební 2336/8, 401 00 Ústí nad Labem (termín vyvěšení na této desce je rozhodný z hlediska řádného doručení předmětného opatření obecné povahy)

Po nabytí účinnosti obdrží:**Navrhovatel k realizaci:**

- Jiří Vlasák, U Radnice 292, 403 31 Ústí nad Labem, v zastoupení Signs and project s.r.o., Huntířov č.p. 191, 405 02 Huntířov

Dotčený orgán:

- Policie ČR, Krajské ředitelství policie Ústeckého kraje, Územní odbor Ústí nad Labem, dopravní inspektorát, Horova 5, 400 67 Ústí nad Labem

Na vědomí:

- Ředitelství silnic a dálnic s. p., Správa Chomutov, Kochova 3975, 430 01 Chomutov



Pomáhat a chránit

Krajské Ředitelství policie Ústeckého kraje
DOPRAVNÍ INSPEKTORÁT ÚSTÍ NAD LABEM

PCR04ETRpo97134909



Č.j. KRPU-51660-2/ČJ-2024-041006

Ústí nad Labem 09.04. 2024

Počet listů : 1

Přílohy : 1/5

Signs and project s.r.o.

Ouzký Vít

405 02 Huntířov 191

Silnice č.I/30, ul.Sociální Péče v Ústí n.L. – Realizace nového sjezdu na pozemek-p.p.č. 1300/1 k.ú. Bukov k č.p. 3256/14 - závazné stanovisko

Dopravní inspektorát Ústí nad Labem Krajského ředitelství policie Ústeckého kraje vykonávající státní správu ve věcech bezpečnosti a plynulosti provozu na pozemních komunikacích Vám dle ustanovení § 77 odst. 2 písm. b) zákona č.361/2000 Sb. v platném znění a dle ustanovení § 25 odst.1 zákona č. 13/1997 Sb. o pozemních komunikacích v platném znění sděluje následující

z á v a z n é s t a n o v i s k o :

Na základě předložené žádosti a místního šetření ve výše uvedené věci tímto **souhlasíme** s omezením provozu na silnici č.I/30, ul.Sociální Péče v Ústí n.L. z důvodu realizace nového sjezdu na pozemek-p.p.č. 1300/1 k.ú. Bukov k č.p. 3256/14 dle předloženého návrhu, za dodržení následujících podmínek :

- 1) V rámci etapy při které zůstane jízdní prostor o šíři 7,0 metrů musí zůstat krajní pruh, který přiléhá k pracovnímu místu o minimální šíři 2,75 metru – druhý, vnitřní jízdní pruh zůstane bez omezení
- 2) Zábrany pro uzavření chodníku budou osvětleny výstražnými světly typu 3 v souladu s TP 66
- 3) V ostatním budou dopravně inženýrská opatření pro výše uvedené stavby realizována dle předložené dokumentace - potvrzená příloha k tomuto vyjádření
- 4) Při realizaci dopravních opatření budou dodrženy podmínky stanovené ve „Všeobecné části - část A, Zásad pro označování pracovních míst na pozemních komunikacích - TP 66, III.vydání“

Pokud budou výše uvedené podmínky splněny, lze konstatovat, že návrh odpovídá obecným požadavkům na bezpečnost a plynulost provozu na pozemních komunikacích.

Vyřizuje komisař Ing.Pokorný

komisař Bc.Žižka Jiří
vedoucí DI Ústí n.L.

Horova 5
40067 Ústí nad Labem



Signs and project s.r.o., Ouzký Vít, Huntířov 191, 40502
Děčín IČ : 19865406

Žádost o vyjádření k přechodné úpravě provozu na pozemních komunikacích při provádění prací

Silnice č.: I/30

Místo : Ústí nad Labem ul. Sociální péče u č.p. 3256/14

Termín, rozsah a důvod : 22.4.2024 – 31.5.2025

Realizace nového sjezdu na pozemek p.p.č. 1300/1 k.ú. Bukov k č.p. 3256/14

Omezení provozu : snížení rychlosti

Zúžení jízdních pruhů

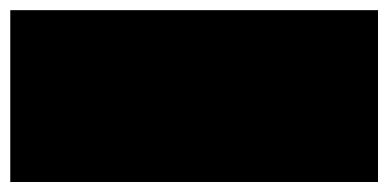
Krátkodobě snížení počtu jízdních pruhů z důvodu realizace napojení

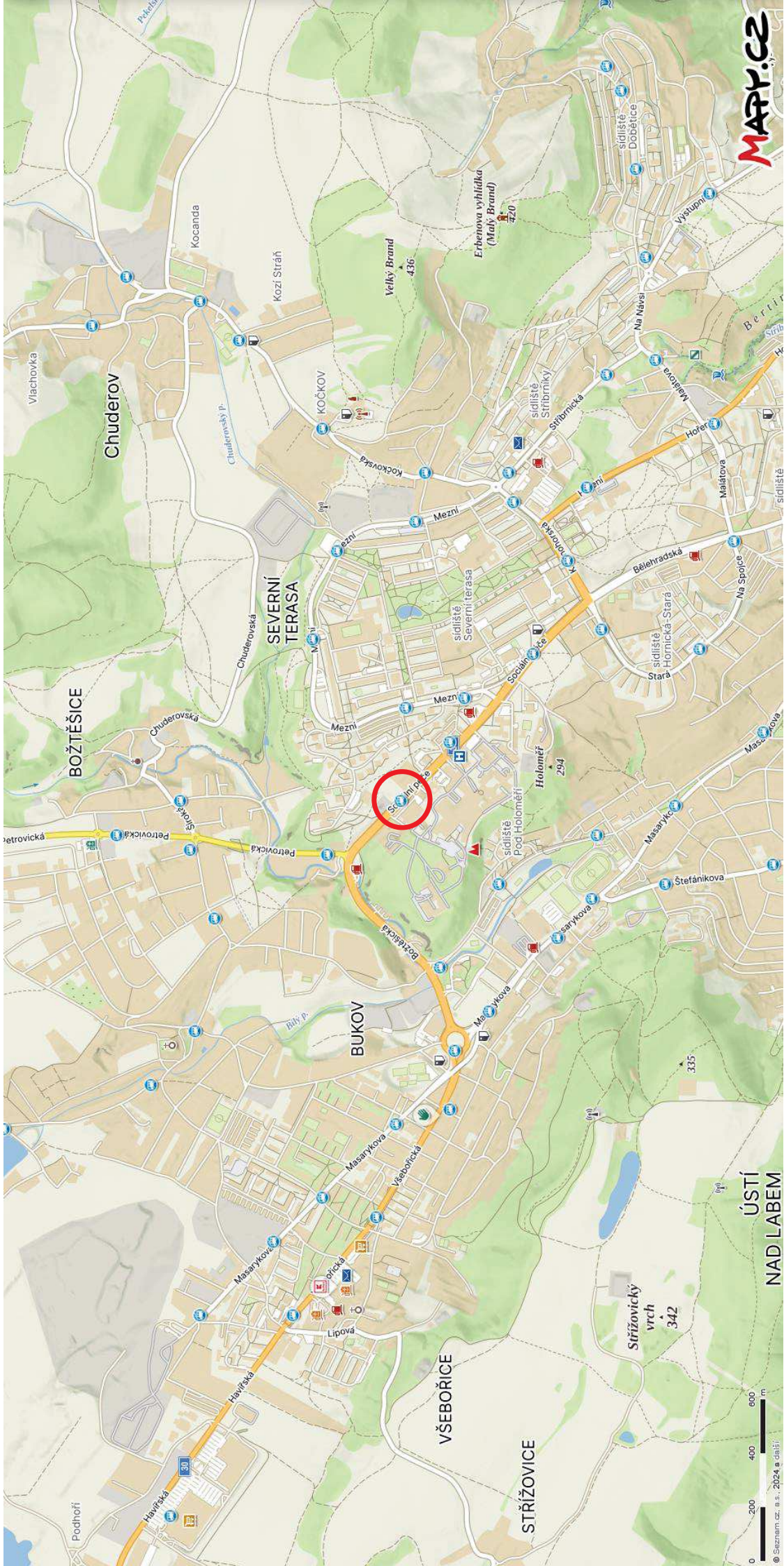
sjezdu u silnice I/30

Žadatel : Ing. Jiří Vlasák.
U radnice 292
Neštěmice, 403 31 Ústí nad Labem
Kontaktní osoba p. Vopat 724 467 038

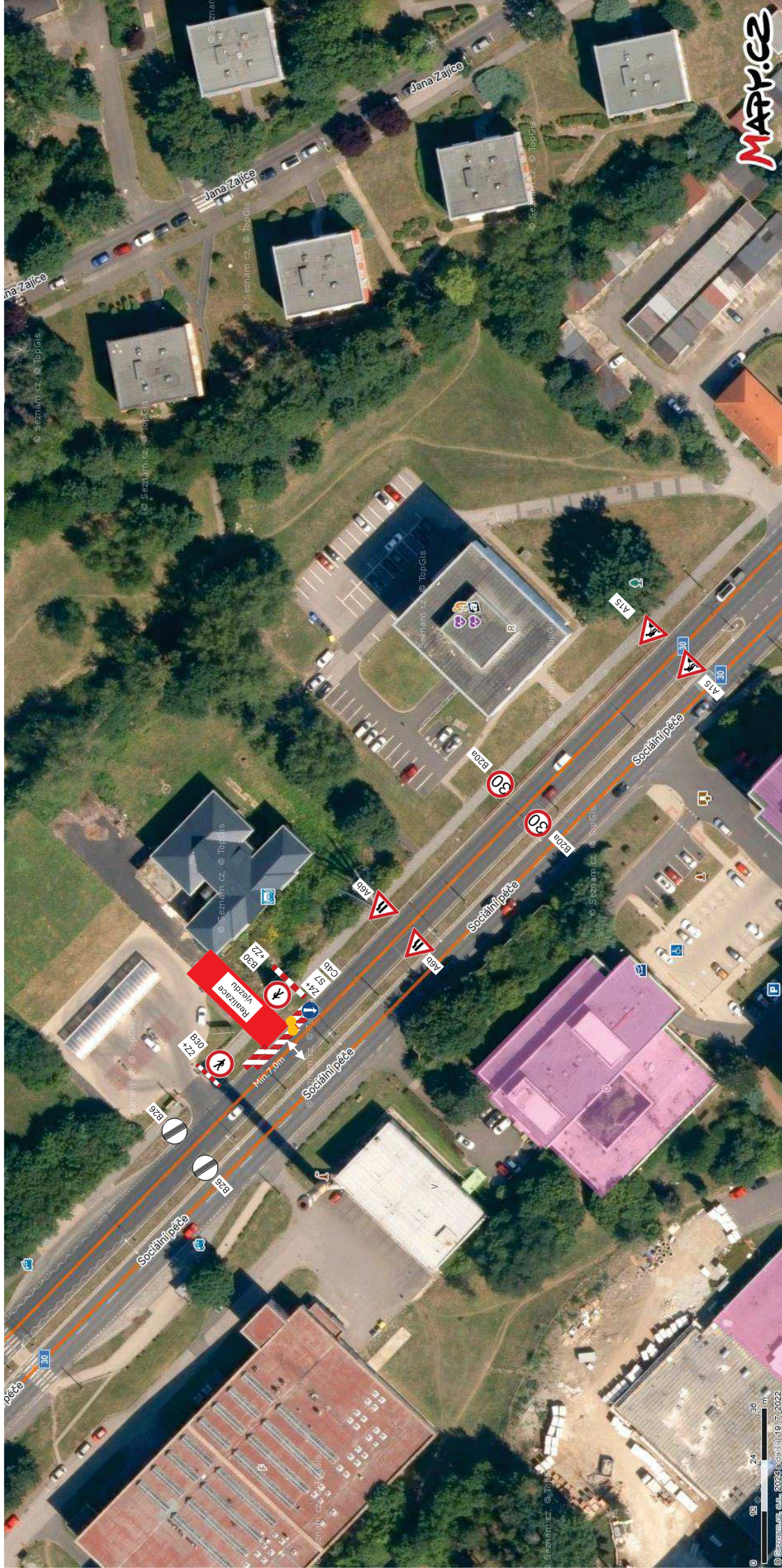
Za žadatele : Signs and project s.r.o. IČ : 19865406
Vít Ouzký
Huntířov 191
Tel. 734 843 765
adouzky@seznam.cz podpis

V Děčíně dne 12.3.2024









Krátkodobé opatření při pracích na napojení sjezdu na silnici I/30

