

# Krajský úřad Ústeckého kraje

odbor dopravy a silničního hospodářství

Dle rozdělovníku

Spisová značka: KUUK/134794/2023/2  
Číslo jednací: KUUK/134959/2023  
UID: kuukes8c14b622  
Počet listů/příloh: 2/2  
Vyřizuje/linka: Ing. Jiří Bárta/329  
Datum: 18.09.2023

## VEŘEJNÁ VYHLÁŠKA OPATŘENÍ OBECNÉ POVAHY

Krajský úřad Ústeckého kraje, odbor dopravy a silničního hospodářství (dále jen „Krajský úřad“), jako příslušný správní úřad ve věcech stanovení místní a přechodné úpravy provozu na pozemních komunikacích – silnicích I. třídy dle ustanovení § 77 odst. 1 písm. b a § 124 odst. 4 písm. b zákona č. 361/2000 Sb., o provozu na pozemních komunikacích a o změnách některých zákonů (zákon o silničním provozu), a po projednání s Policií ČR, Krajským ředitelstvím policie Ústeckého kraje, Územním odborem Chomutov, Dopravním inspektorátem (dále jen „Krajského ředitelství policie“) č. j. KRPU-168115-2/ČJ-2023-040306 dne 15. září 2023,

### stanovuje přechodnou úpravu provozu na pozemní komunikaci

na pozemní komunikaci, spočívající v dočasném osazení přechodného dopravního značení či zařízení v přesné specifikaci a umístění dle vloženého Dopravně inženýrského řešení

**Silnice: I/6, I/7, I/15, I/27 a I/28**

Lokalita: Okres Chomutov

Důvod: Práce na silnici

**Termín: 1. 10. 2023 – 30. 9. 2024, 7:00 – 17:00 hod** za nesnížené viditelnosti

Navrhovatel: HRADIL CZ s.r.o., IČ: 629 57 953, Hronětice 55, 289 21 Kostomlaty nad Labem  
(odpovědná osoba: Ing. Jiří Hradil – mobil 731 602 060)

Název akce: **Opravy zádržných systémů na komunikacích I. třídy v havarijním stavu v okrese Chomutov**

#### při dodržení těchto podmínek:

- Stanovené přechodné dopravní značení bude umístěno pouze po dobu trvání akce a ve stanoveném termínu. Po ukončení prací či uplynutí stanoveného termínu bude přechodné dopravní značení neprodleně odstraněno.
- Rozměry a provedení dopravních značek či dopravního zařízení musí být v souladu s Vyhláškou č. 294/2015 Sb., kterou se provádějí pravidla provozu na pozemních komunikacích, dále v souladu s ČSN EN 12899-1 a v souladu s technickými podmínkami TP 66 – Zásady pro přechodné dopravní značení na pozemních komunikacích
- K označení bude použito reflexních dopravních značek (min. třídy R2) v základních velikostech. K označení nesmí být použito nečitelného či poškozeného dopravního značení, značky a zábrany musí být zajištěny proti posunutí vlivem povětrnosti.

4. Výrobu, osazení, průběžnou údržbu a následné včasné odstranění předmětného přechodného dopravního značení zajišťuje na své vlastní náklady navrhovatel. Osazení bude provedeno nejdříve po nabytí účinnosti tohoto Opatření obecné povahy, a to v rozsahu výše uvedeného termínu.
5. Skutečnou dobu trvání dopravního omezení je povinen správce komunikace (§124, odst. 3 zákona o silničním provozu) zadat do aplikace Národního dopravního informačního centra (NDIC, <http://jsu.jsdi.cz>), Slovenská 7/1124, 702 00 Ostrava – Přívoz. V nutných případech lze tyto operativní změny hlásit telefonicky na NDIC (954 913 550 – 554).

## ODŮVODNĚNÍ

Krajský úřad Ústeckého kraje stanovil přechodnou úpravu provozu na základě podnětu žadatele po písemném vyjádření Krajského ředitelství policie.

V souladu s ustanovením § 77 odst. 5 zákona o silničním provozu nedoručoval zdejší úřad návrh opatření obecné povahy a nevyzýval dotčené osoby k podávání připomínek nebo námitek.

## POUČENÍ

Podle § 173, odst. 2 zákona č. 500/2004 Sb., správní řád, ve znění pozdějších předpisů, nelze proti opatření obecné povahy podat opravný prostředek.

Toto opatření musí být vyvěšeno po dobu 15 dnů na úřední desce orgánu, který písemnost doručuje a zveřejněna způsobem umožňujícím dálkový přístup.

**V souladu s ustanovením § 77 odst. 5 zákona o silničním provozu nabývá toto opatření obecné povahy účinnosti pátým dnem po dni vyvěšení.**

**Mgr. Petra Kudrnová**

vedoucí oddělení pozemních komunikací

### Příloha:

Stanovisko PČR a odsouhlasená schémata umístění DZ

---

Na úřední desce příslušného úřadu, vyvěšeno dne: ..... sejmuto dne: .....

(razítko, podpis orgánu, který potvrzuje vyvěšení a sejmutí oznámení)

### Na úřední desce vyvěsí:

- Krajský úřad Ústeckého kraje, Velká Hradební 3118/48, 400 02 Ústí nad Labem (termín vyvěšení na této desce je rozhodný z hlediska řádného doručení předmětného opatření obecné povahy)

### Po nabytí účinnosti obdrží:

#### Navrhovatel:

- HRADIL CZ s.r.o., Hronětice 55, 289 21 Kostomlaty nad Labem, DS: bf9jzj5

#### Na vědomí:

- Krajské ředitelství policie Ústeckého kraje, Dopravní inspektorát Louny, DS: a64ai6n
- Ředitelství silnic a dálnic ČR, Správa Chomutov, DS: zjq4rhz
- Art Inside s.r.o., Palackého 4278, 430 01 Chomutov, DS: 3pene9q



Č. j. KRPU-168115-2/ČJ-2023-040306

Chomutov 15. září 2023

Art Inside s.r.o.  
Ing. Tomáš Chrtek  
Palackého 4278  
430 01 Chomutov

Počet listů: 2  
Počet příloh: 1/PD

**Žádost o vyjádření ke zvláštnímu užívání komunikace, k částečné uzavírce komunikace a ke stanovení přechodné úpravy provozu na pozemních komunikacích v průběhu provádění oprav zádržných systémů v havarijním stavu na silnicích I. třídy v okrese Chomutov – závazné stanovisko**

Dopravní inspektorát Krajského ředitelství Ústeckého kraje Policie České republiky v Chomutově projednal Vaši žádost o vyjádření ke zvláštnímu užívání komunikace, k částečné uzavírce komunikace a ke stanovení přechodné úpravy provozu na pozemních komunikacích v průběhu provádění oprav zádržných systémů v havarijním stavu na silnicích I. třídy (I/7 a I/13) v okrese Chomutov a jako příslušný orgán policie ČR ve věcech bezpečnosti a plynulosti silničního provozu na pozemních komunikacích v souladu s ustanovením § 1 zákona č. 12/1997 Sb., o bezpečnosti a plynulosti provozu na pozemních komunikacích, v souladu s ustanovením § 25 odst. 1 zákona č. 13/1997 Sb., o pozemních komunikacích v platném znění a v souladu s ustanovením § 77 odst. 2 písm. b) zákona č. 361/2000 Sb., o provozu na pozemních komunikacích ve znění pozdějších předpisů a novel vydává následující

**závazné stanovisko:**

Zdejší DI Chomutov **souhlasí** se zvláštním užíváním komunikace, s částečnou uzavírkou komunikace a se stanovením přechodné úpravy provozu na pozemních komunikacích v průběhu provádění oprav zádržných systémů v havarijním stavu na silnicích I. třídy (I/7 a I/13) v okrese Chomutov tak, jak vyplývá z předložené projektové dokumentace, viz. potvrzené žádosti a navržené dopravně inženýrské opatření, které jsou nedílnou součástí tohoto stanoviska.

- Předpokládaný termín stavby: od 01.10.2023 do 30.09.2024  
Konkrétní místo a termín nám bude vždy v předstihu nahlášen na PČR DI Chomutov.  
Přesný termín bude stanoven v rozhodnutí příslušného silničního správního úřadu
- Zhotovitel stavby: HRADIL CZ s.r.o., Hronětice 55, 289 21 Kostomlaty nad Labem
- Zodpovědná osoba: Ing. Jiří Hradil, tel.: 731 602 060

Dopravní značení svým provedením i umístěním musí odpovídat vyhlášce č. 294/2015 Sb., kterou se provádějí pravidla provozu na pozemních komunikacích a bude v souladu s TP 66 zásady pro označování pracovních míst na pozemních komunikacích.

Náměstí T. G. Masaryka 3100  
430 01 Chomutov

Tel.: +420 974 447 250  
Fax: +420 974 447 260  
Email: krpulc.uo.cv.dl@pcr.cz

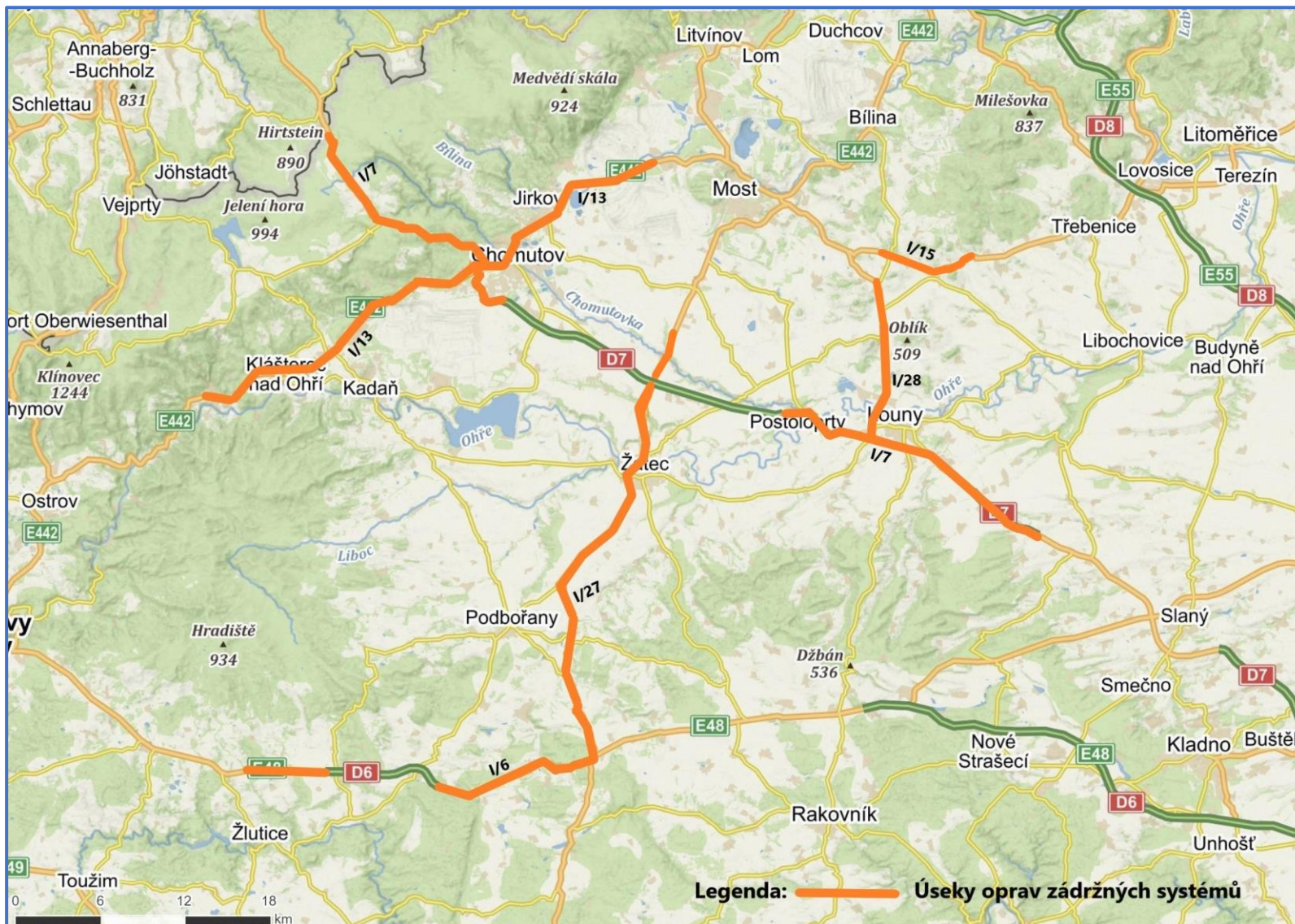
**Zdejší DI si vyhrazuje právo, v rámci zajištění bezpečnosti a plynulosti provozu na pozemních komunikacích, odsouhlasené přechodné dopravní značení změnit nebo doplnit a tento požadavek bude akceptován.**

Policie České republiky, jakožto dotčený orgán vydávající závazné stanovisko, s předloženým návrhem souhlasí, neboť odpovídá obecným požadavkům na bezpečnost a plynulost provozu na pozemních komunikacích.

Vyřizuje: por. Ing. Vladislav Hrych, dopravní inženýr DI Chomutov  
Tel.: 974 447 253

npor. Bc. Petr Šidloch  
vedoucí DI Chomutov  
v z. por. Ing. Vladislav Hrych  
komisař

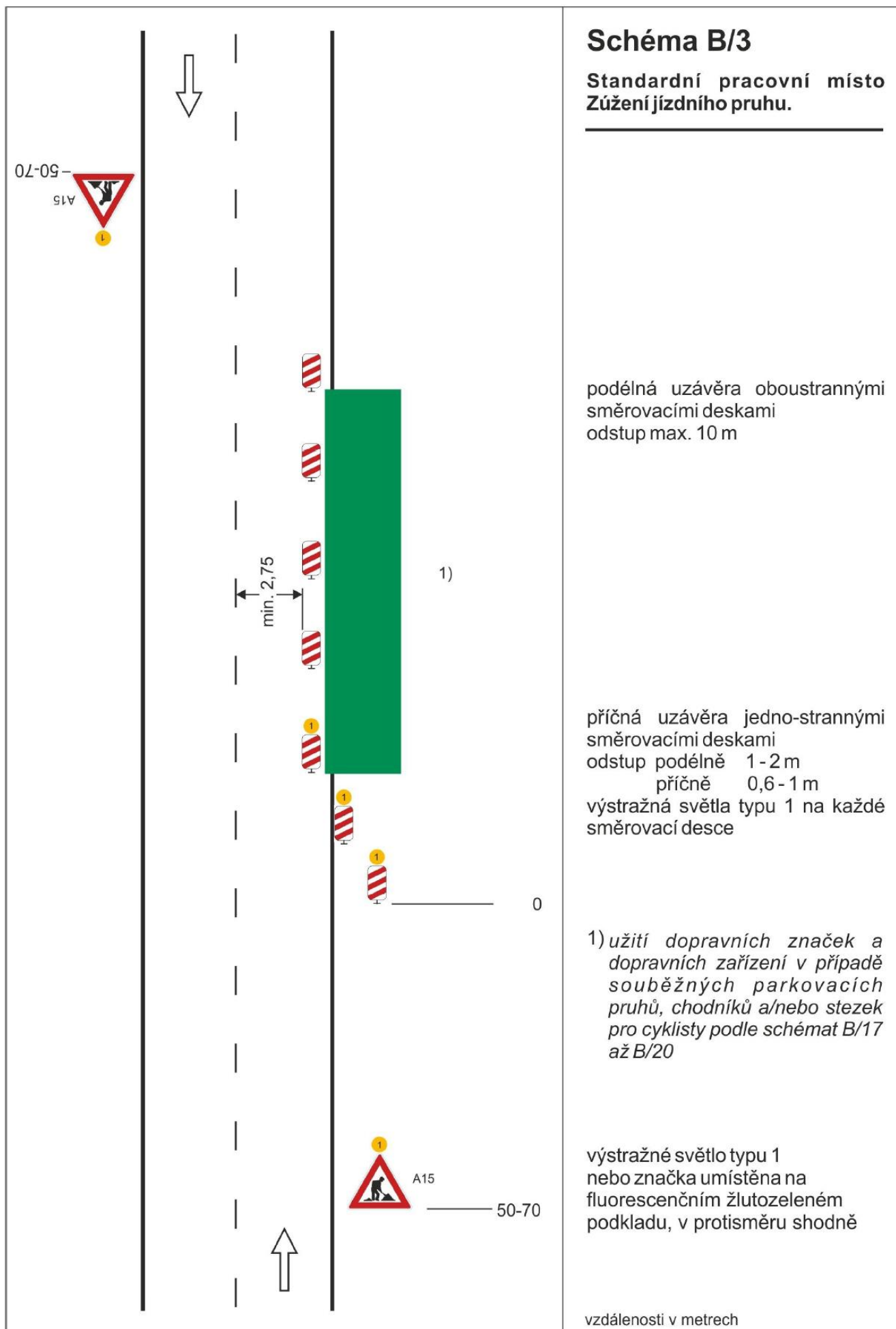
## Přehledná situace stavby



Stavba: Opravy zadržných systémů dle požadavku správce PK ŘSD ČR 2023-2024	Výkres: Přehledná situace stavby	Vypracoval: Ing. Tomáš Chrtěk
Investor: Ředitelství silnic a dálnic ČR	Termín realizace: 10/2023-09/2024	Zhotovitel DIO: Art Inside s.r.o.
Zhotovitel stavebních prací: HRADIL CZ s.r.o., Hronětice 55, 289 21 Kostomlaty nad Labem, IČO: 629 57 953	Termín vypracování DIO: 08/2023	Palackého 4278
	Číslo zakázky: 55168/08/2023/Hradil	430 01 Chomutov IČO: 272 69 434

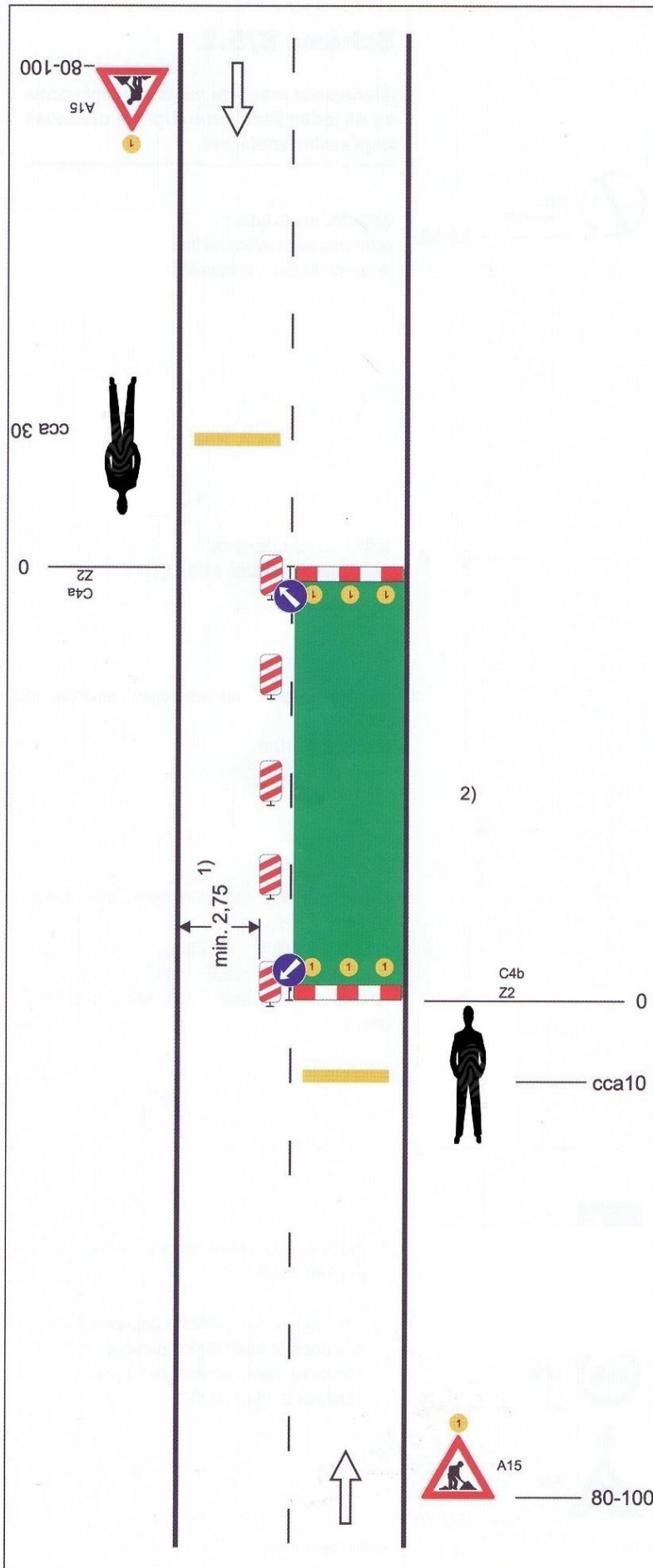
## Zásady pro označování pracovních míst v obci dle technického předpisu TP/66

Poznámka: Před každým pracovním místem bude použito vozidlo nebo vozík se šipkou



**Poznámka: Před každým pracovním místem bude použito vozidlo nebo vozík se šipkou**

Dopravně inženýrské opatření bude použito pro oba dva směry jízdy



## Schéma B/6

**Standartní pracovní místo.  
Zúžení vozovky na jeden jízdní  
pruh. Řízení provozu pracovníky s  
vysílačkou. Bude použito pro oba  
dva směry jízdy.**

výstražné světlo typu 1  
nebo značka umístěna na fluorescenčním žlutoze-  
leném podkladu, v protisměru shodně

příčná čára souvislá ze žluté fólie, dopravních  
knoflíků nebo barvy doporučena

příčná uzávěra zábranou  
minimálně 3 výstražná světla typu 1

podélná uzávěra oboustrannými směrovacími  
deskami  
odstup max. 10m

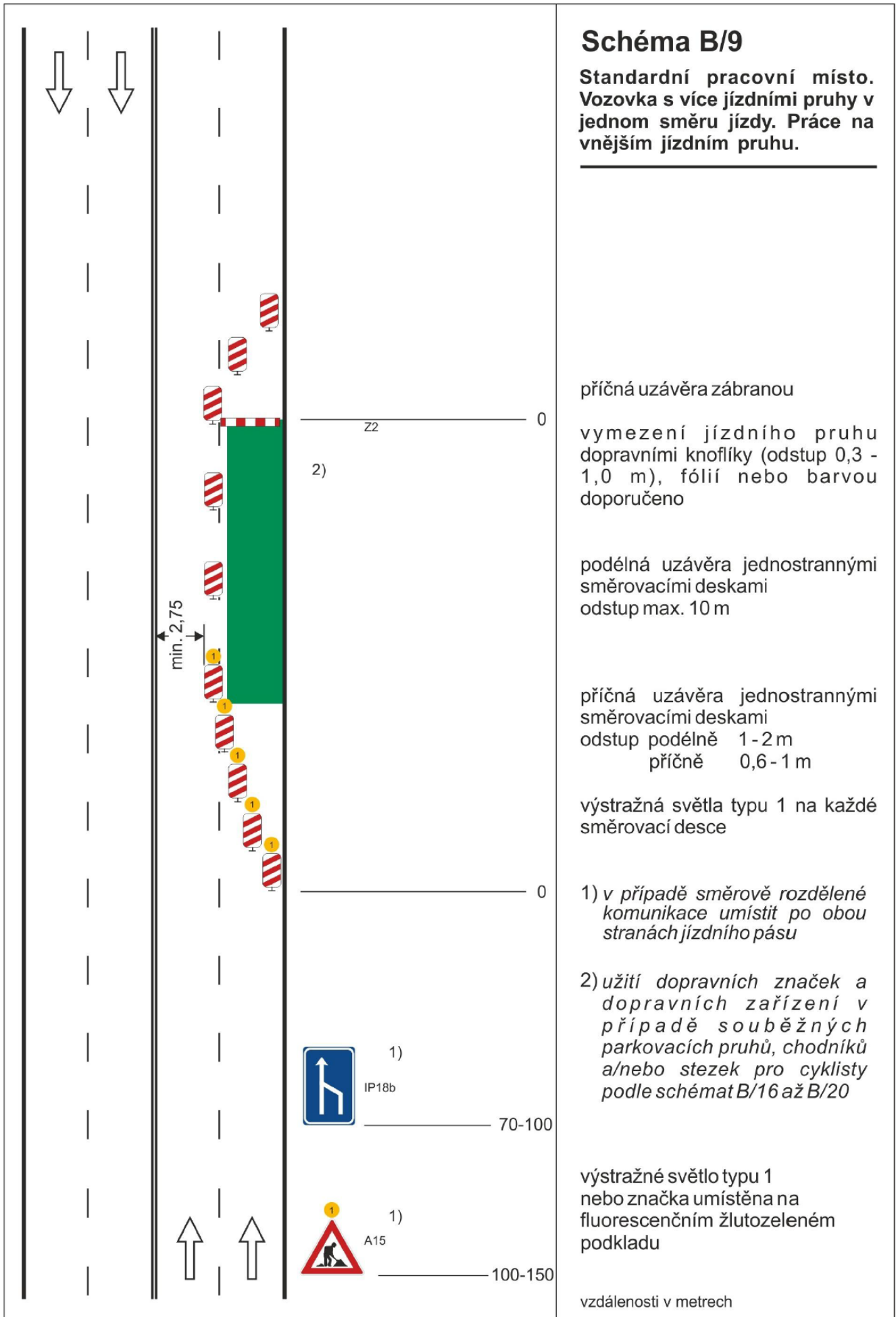
příčná uzávěra zábranou  
minimálně 3 výstražná světla typu 1

**Provoz bude řízen pracovníky s  
vysílačkou.**

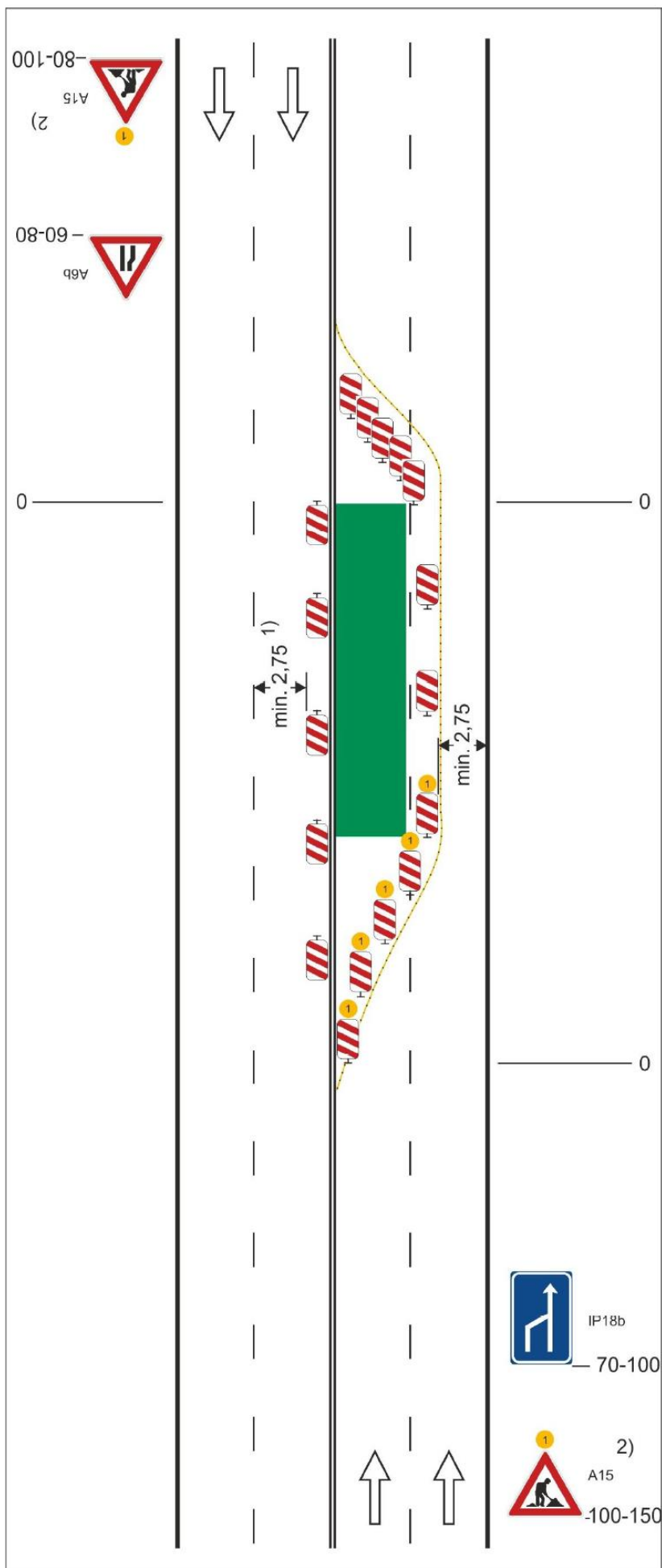
1) může být ve výjimečných případech menší  
(viz kap. 6.1.2.)

2) užití dopravních značek a dopravních zaříze-  
ní v případě souběžných parkovacích pruhů,  
chodníků nebo stezek pro cyklisty podle  
schémat B/16 až B/20

vzdálenosti v metrech







## Schéma B/10

Standardní pracovní místo. Vozovka s více jízdními pruhy v jednom směru jízdy. Práce na vnějším jízdním pruhu. Zúžení jízdního pruhu v protisměru.

výstražné světlo typu 1  
nebo značka umístěna na fluorescenčním žlutozeleném podkladu, v protisměru shodně

příčná uzávěra směrovacími deskami

vymezení jízdního pruhu dopravními knoflíky (odstup 0,3 - 1,0 m), fólií nebo barvou doporučeno

podélné uzávěry jednostrannými směrovacími deskami  
odstup max. 10 m

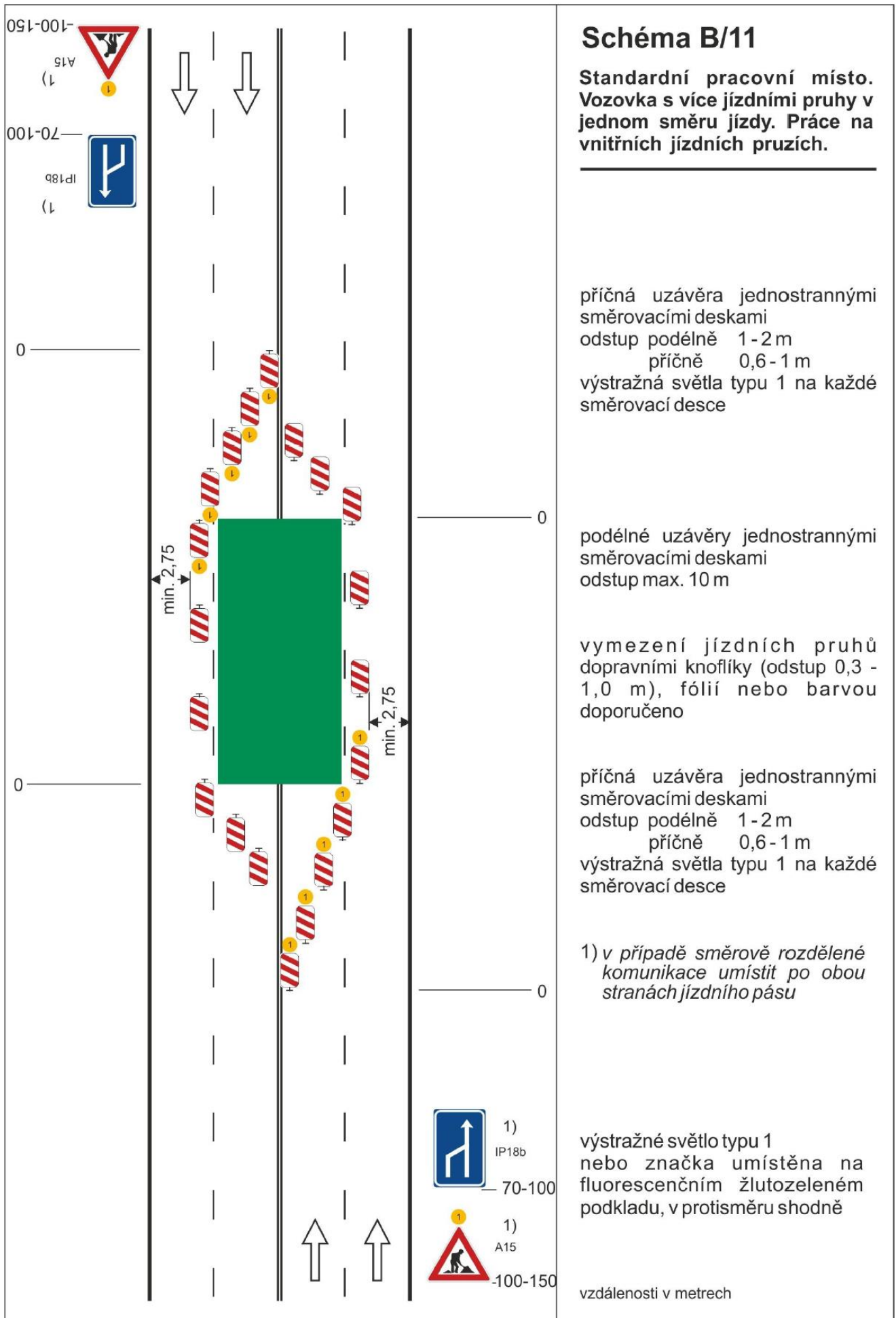
příčná uzávěra jednostrannými směrovacími deskami  
odstup podélně 1-2 m  
příčně 0,6-1 m  
výstražná světla typu 1 na každé směrovací desce

1) může být ve výjimečných případech menší (viz kap. 6.1.2.)

2) v případě směrově rozdělené komunikace umístit po obou stranách jízdního pásu

vzdálenosti v metrech

Poznámka: Před každým pracovním místem bude použito vozidlo nebo vozík se šipkou



Poznámka: Před každým pracovním místem bude použito vozidlo nebo vozík se šipkou

## Schéma A

**Standartní pracovní místo.**

**Práce v jízdním pruhu.**

**Bude použito na větvích MÚK.**

**Standardní pracovní místo.**

**Práce v jízdním pruhu. Dva pomocné jízdní pruhy.**

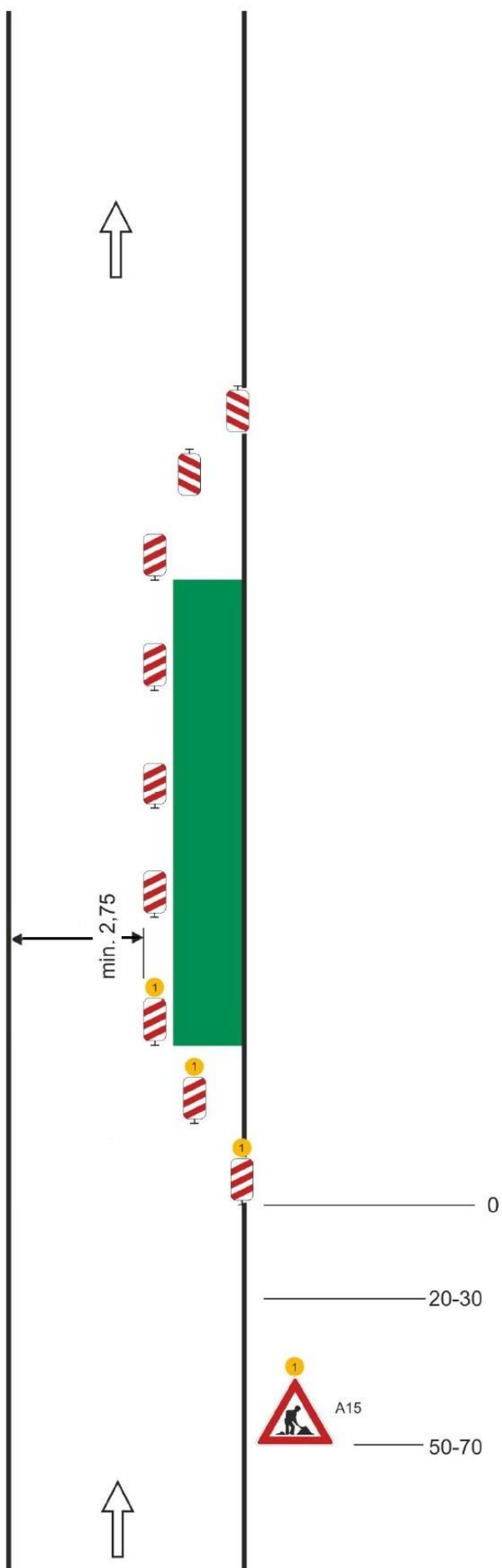
příčná uzávěra  
směrovacími deskami  
odstup podélně 1-2 m  
příčně 0,6-1 m

podélná uzávěra  
směrovacími deskami.  
odstup max. 10 m.

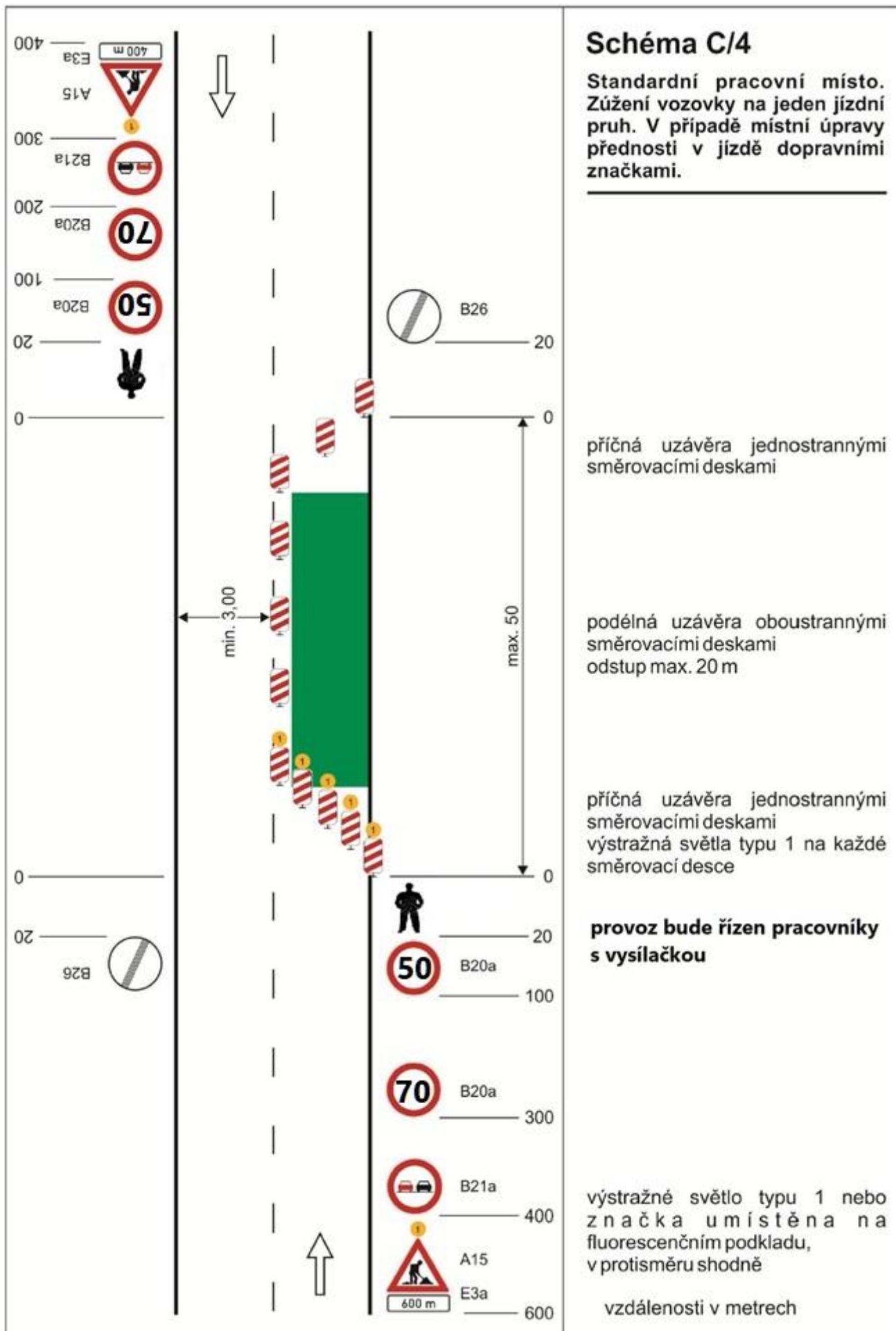
příčná uzávěra jednostrannými  
směrovacími deskami  
odstup podélně 1-2 m  
příčně 0,6-1 m  
výstražná světla typu 1 na každé  
směrovací desce

výstražné světlo typu 1  
nebo značka umístěna na  
fluorescenčním žlutozeleném  
podkladu, v protisměru shodně

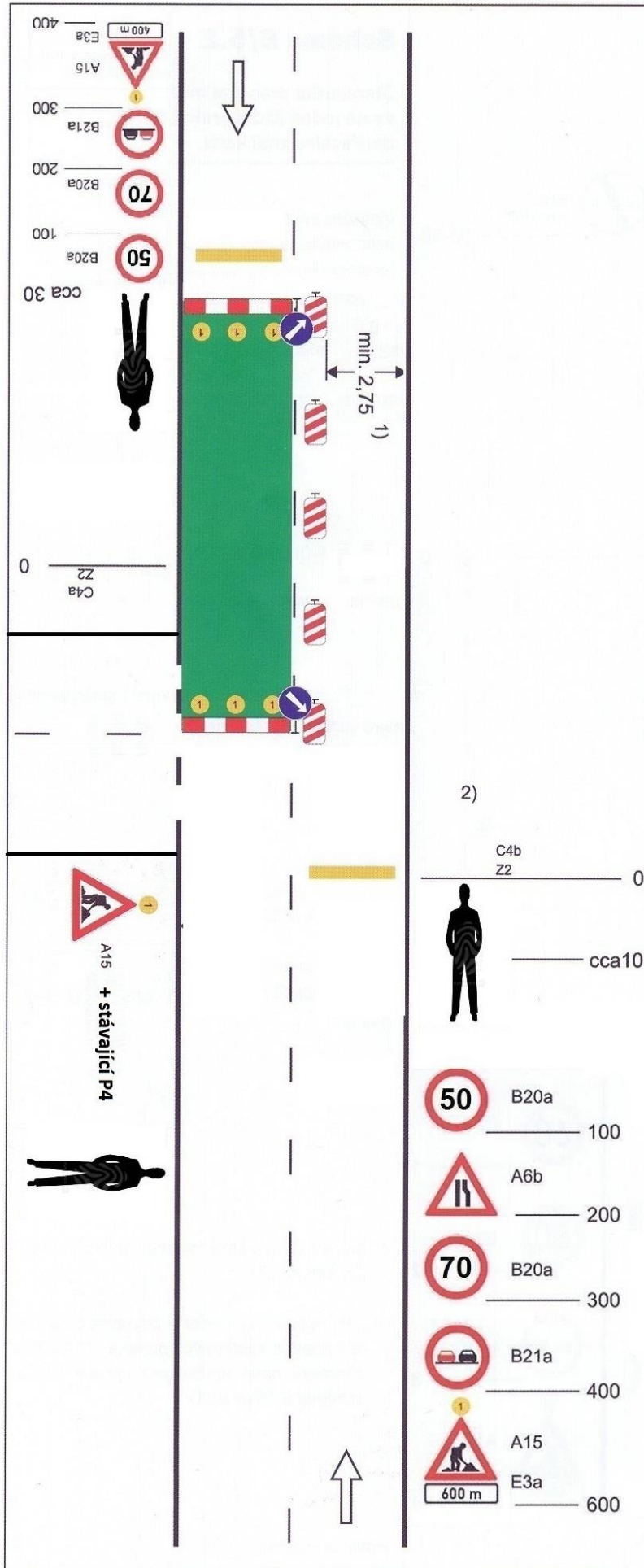
vzdálenosti v metrech



**Zásady pro označování pracovních míst mimo obec dle technického předpisu TP/66**  
**Poznámka: Před každým pracovním místem bude použito vozidlo nebo vozík se šipkou**



**Poznámka: Před každým pracovním místem bude použito vozidlo nebo vozík se šipkou**



## Schéma C/4a

Standardní pracovní místo. Zúžení vozovky na jeden jízdní pruh. V případě místní úpravy přednosti v jízdě dopravními značkami.

výstražné světlo typu 1  
nebo značka umístěná na fluorescenčním žlutozeleném podkladu, v protisměru shodně

příčná čára souvislá ze žluté fólie, dopravních knoflíků nebo barvy doporučena

příčná uzávěra zábranou  
minimálně 3 výstražná světla typu 1

podélná uzávěra oboustrannými směrovacími deskami  
odstup max. 10 m

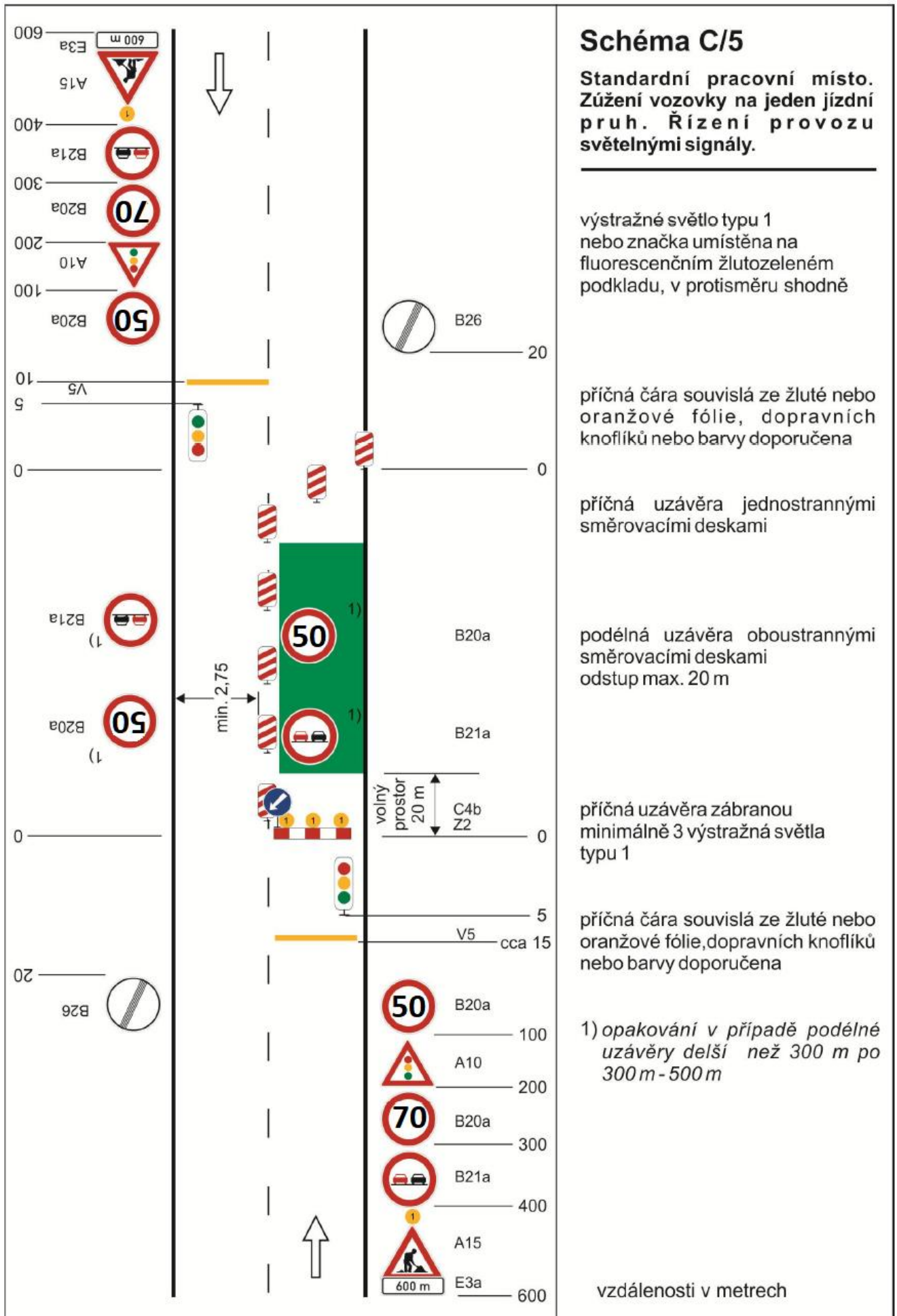
příčná uzávěra zábranou  
minimálně 3 výstražná světla typu 1

příčná čára souvislá ze žluté fólie, značkovacích knoflíků nebo barvy doporučena

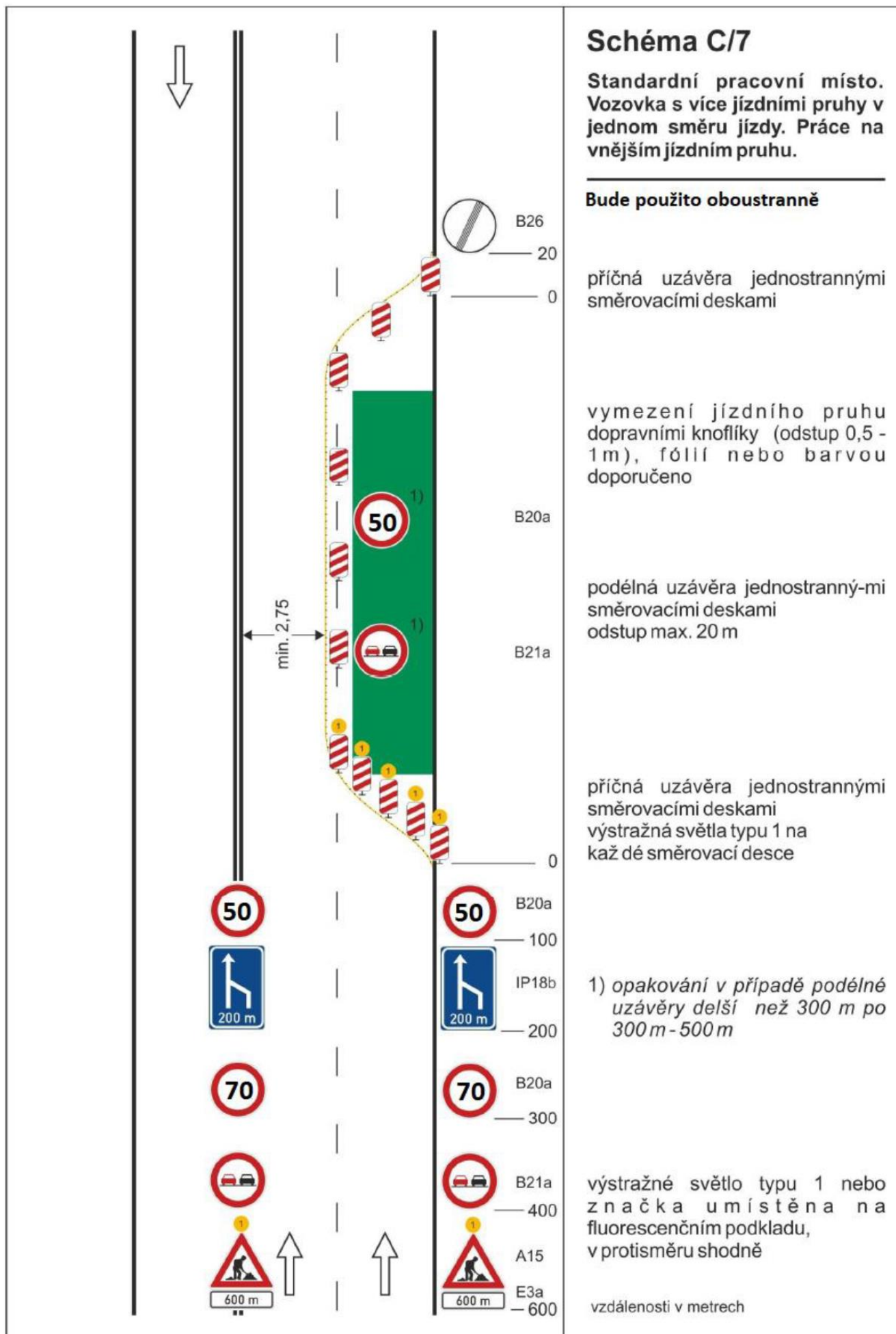
**Provoz bude řízen pracovníkem s vysílačkou.**

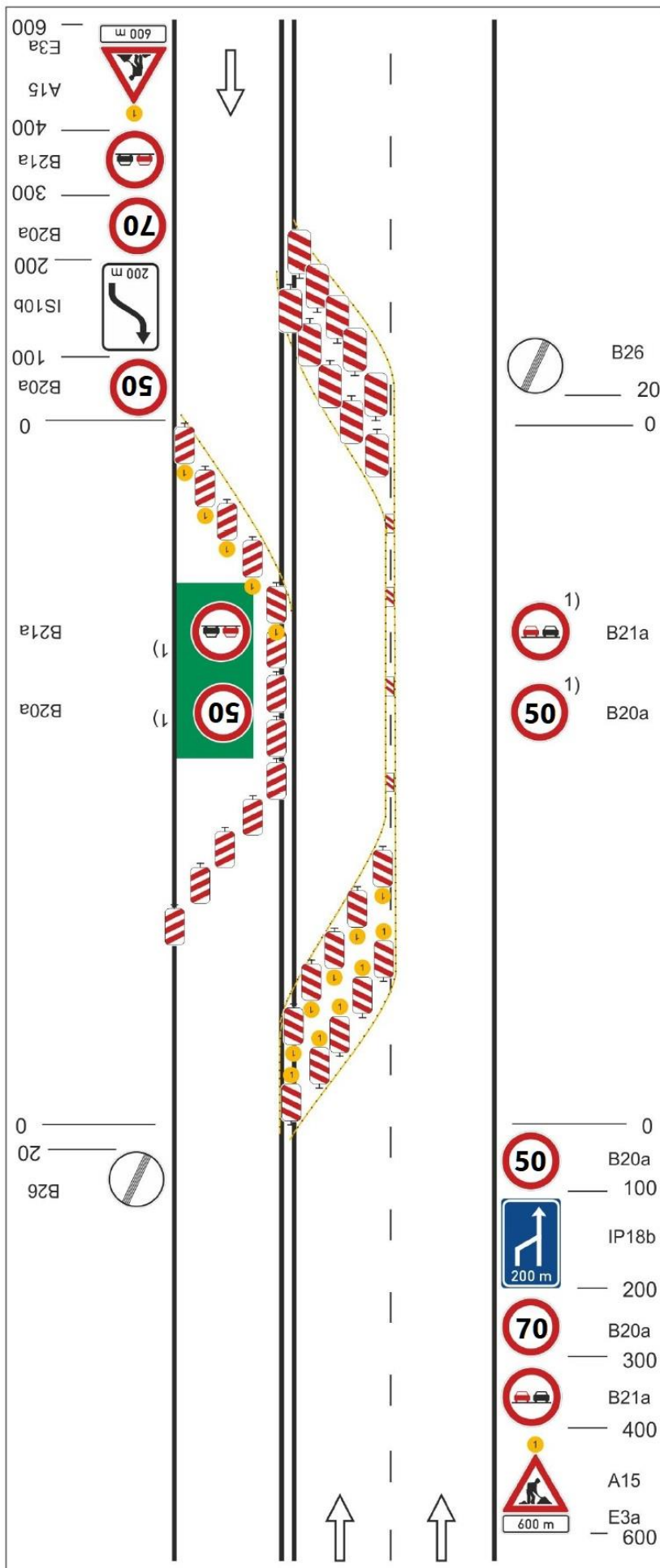
vzdálenosti v metrech

Poznámka: Před každým pracovním místem bude použito vozidlo nebo vozík se šipkou



Poznámka: Před každým pracovním místem bude použito vozidlo nebo vozík se šipkou





## Schéma C/8

Standardní pracovní místo.  
Vozovka s více jízdními pruhy v jednom směru jízdy. Pomocný jízdni pruh v protisměru.

oddělení protisměrných jízdni pruhů podle intenzity provozu vodící stěnou, vodícími deskami, vodícím prahem, zvýrazňujícími deskami, dopravními knoflíky (odstup 0,5 - 1 m), fólií nebo barvou

podélná uzávěra jednostrannými směrovacími deskami  
odstup max. 20 m

příčné uzávěry jednostrannými směrovacími

výstražná světla typu 1 na každé směrovací desce (na konci pracovního místa bez výstražných světel)

1) opakování v případě podélné uzávěry delší než 300 m po 300 m - 500 m

výstražné světlo typu 1 nebo značka umístěna na fluorescenčním podkladu, v protisměru shodně

vzdálenosti v metrech