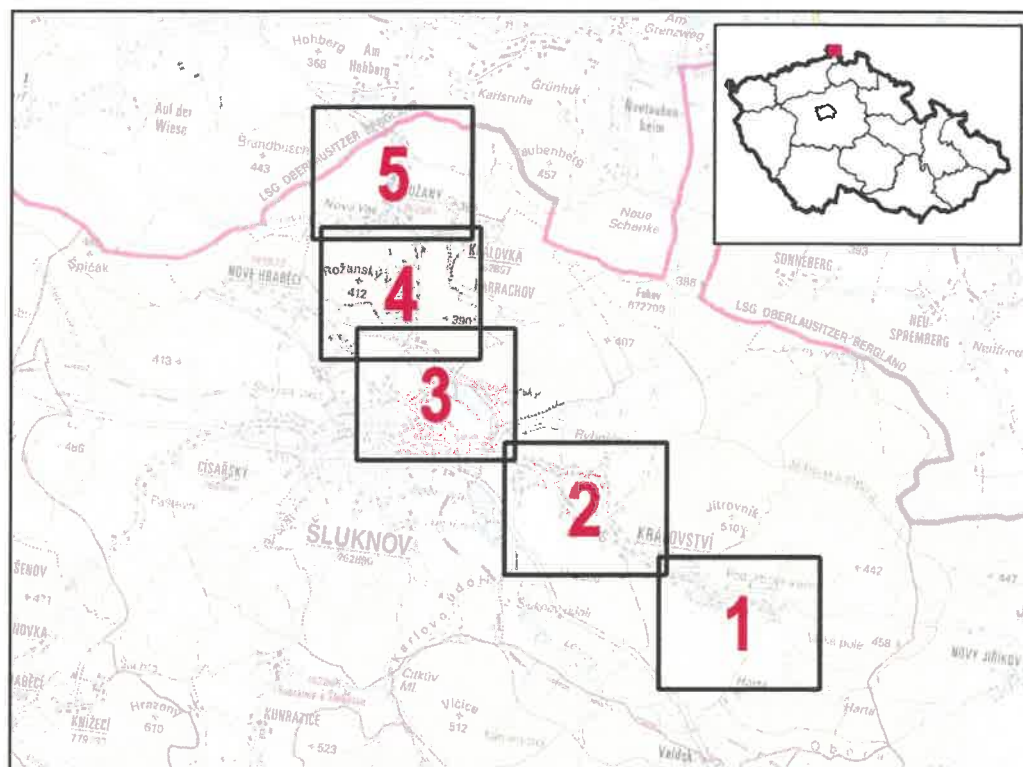


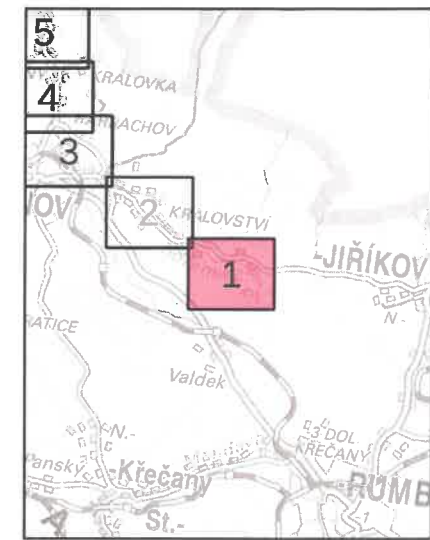
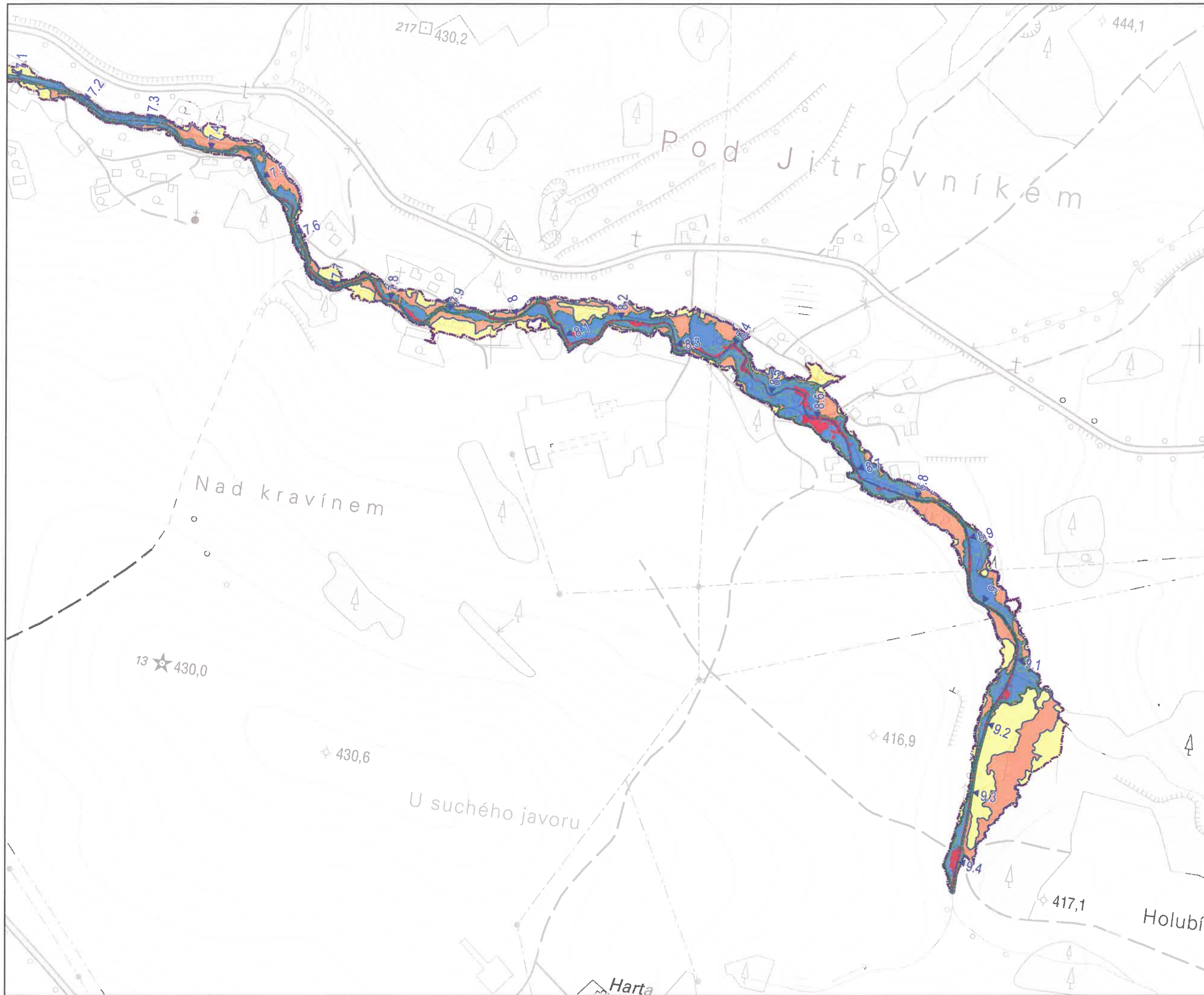
Rožanský potok – studie záplavového území

Rožanský potok – studie záplavového území,
ř. km 0,000 – 9,446

D1. Mapa povodňového ohrožení
1 : 5 000



KVĚTEN 2022



Povodňové ohrožení

- Vysoké
- Střední
- Nízké
- Zbytkové

Záplavové čáry

- Q₆
- Q₂₀
- Q₁₀₀
- Q₅₀₀
- ▲ Osa toku s říční kilometrází

1:5 000



1 cm = 50 m

souřadnicový referenční systém S-JTSK
výškový referenční systém Balt po vyrovnání

Pořizovatel: Povodí Ohře, státní podnik
Zhotovitel: Vodohospodářský rozvoj a výstavba a.s.

Zpracováno v rámci projektu:
Rožanský potok – studie záplavového území, ř. km
0,000 – 9,446

Mapové výstupy jsou zpracovány na podkladu
Výškopisných dat DMR 5G, copyright © ČÚZK, MO ČR,
MZe ČR; ZABAGED® copyright © ČÚZK; Základní mapy
ČR 1:10 000 copyright © ČÚZK a podkladech Povodí Ohře,
státní podnik

D.1 Mapa povodňového ohrožení



Povodňové ohrožení

- Vysoké
- Střední
- Nízké
- Zbytkové

Záplavové čáry

- Q₅
- Q₂₀
- Q₁₀₀
- Q₅₀₀
- ▲— Osa toku s říční kilometráží

1:5 000



1 cm = 50 m

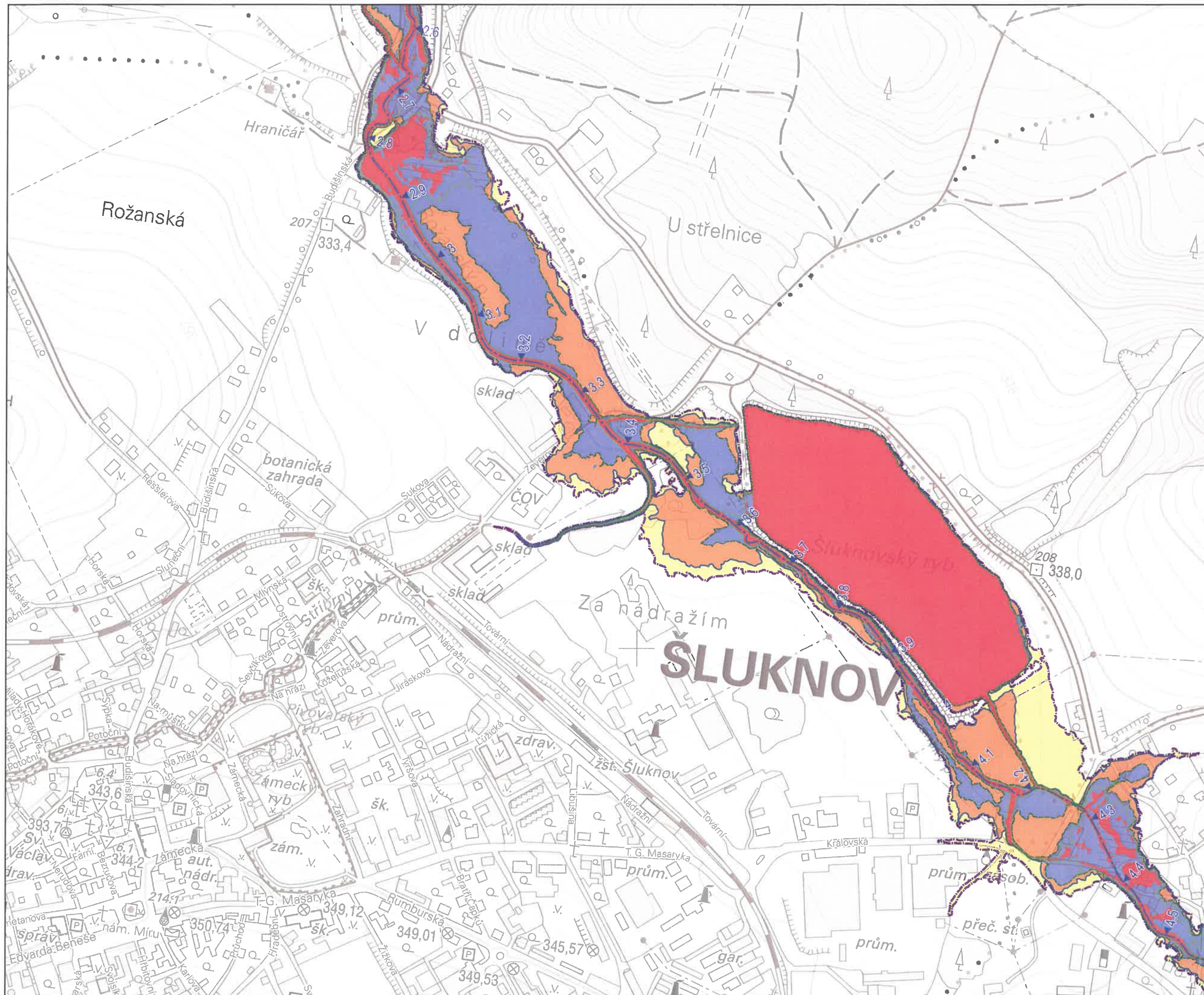
souřadnicový referenční systém S-JTSK
výškový referenční systém Balt po vyrovnání

Pořizovatel: Povodí Ohře, státní podnik
Zhotovitel: Vodohospodářský rozvoj a výstavba a.s.

Zpracováno v rámci projektu:
Rožanský potok – studie záplavového území, ř. km
0,000 – 9,446

Mapové výstupy jsou zpracovány na podkladu
Výškopisných dat DMR 5G, copyright © ČÚZK, MO ČR,
MZe ČR; ZABAGED® copyright © ČÚZK; Základní mapy
ČR 1:10 000 copyright © ČÚZK a podkladech Povodí Ohře,
státní podnik

D.1 Mapa povodňového ohrožení



Povodňové ohrožení

- Vysoké
- Střední
- Nízké
- Zbytkové

Záplavové čáry

- Q₆
- Q₂₀
- Q₁₀₀
- Q₅₀₀
- ▲— Osa toku s říční kilometrží

1:5 000



1 cm = 50 m

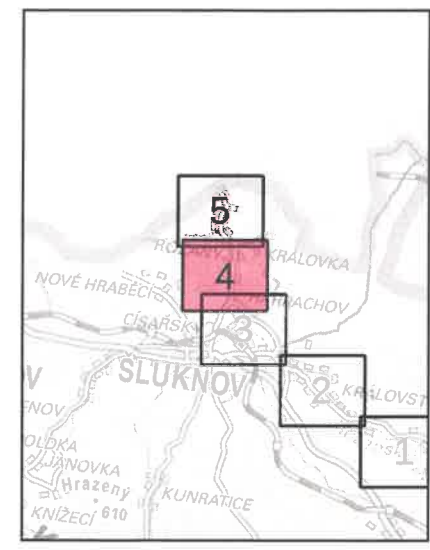
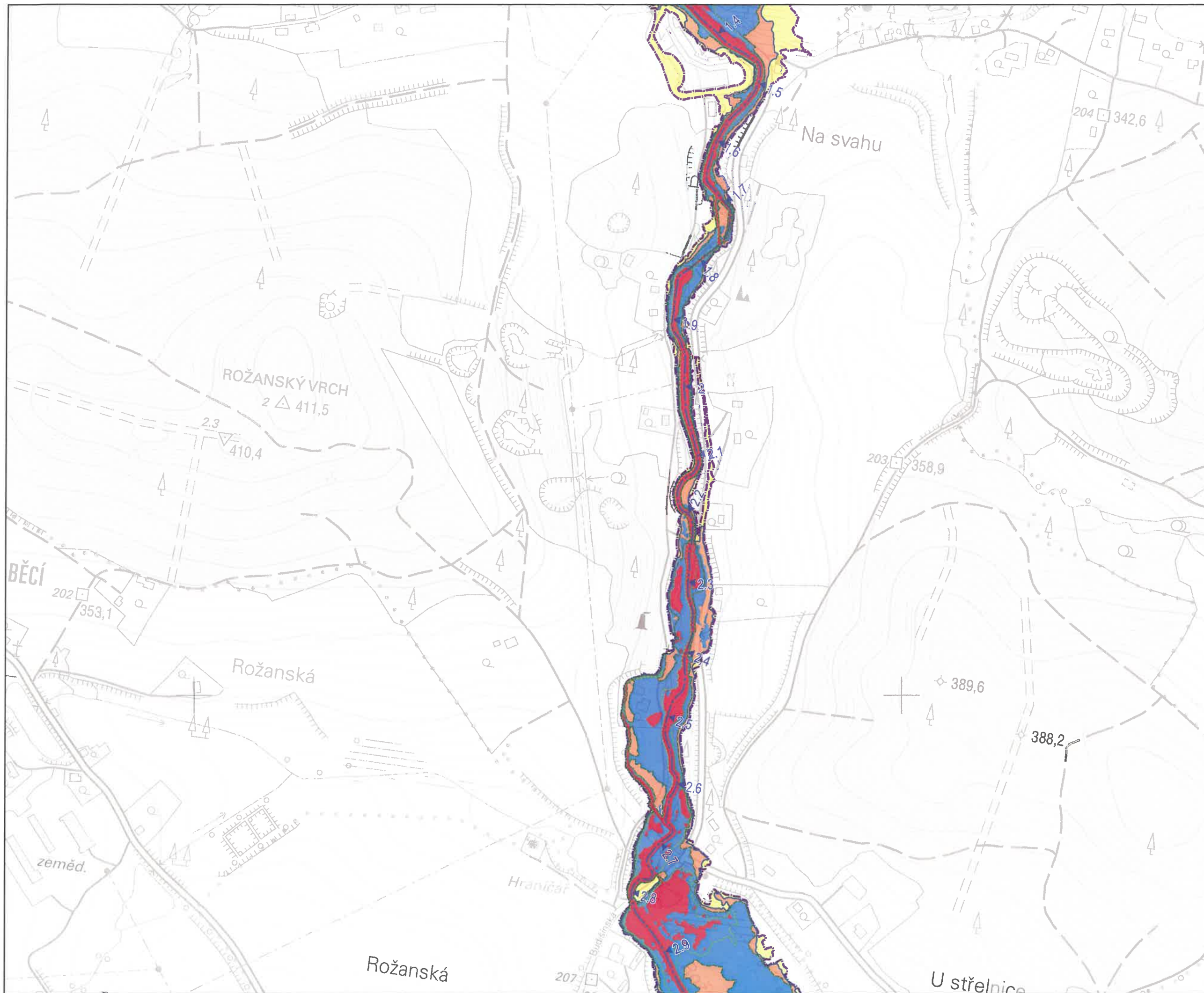
souřadnicový referenční systém S-JTSK
výškový referenční systém Balt po vyrovnání

Pořizovatel: Povodí Ohře, státní podnik
Zhotovitel: Vodohospodářský rozvoj a výstavba a.s.

Zpracováno v rámci projektu:
Rožanský potok – studie záplavového území, ř. km
0,000 – 9,446

Mapové výstupy jsou zpracovány na podkladu
Výškopisných dat DMR 5G, copyright © ČÚZK, MO ČR,
MZe ČR; ZABAGED® copyright © ČÚZK; Základní mapy
ČR 1:10 000 copyright © ČÚZK a podkladech Povodí Ohře,
státní podnik

D.1 Mapa povodňového ohrožení



Povodňové ohrožení

- Vysoké
- Střední
- Nízké
- Zbytkové

Záplavové čáry

- Q₅
- Q₂₀
- Q₁₀₀
- Q₅₀₀
- ▲— Osa toku s říční kilometráží

1:5 000



1 cm = 50 m

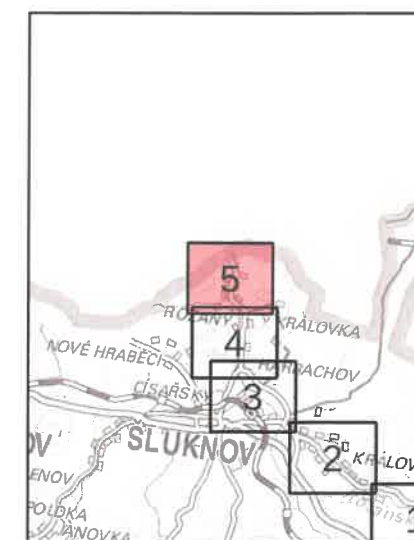
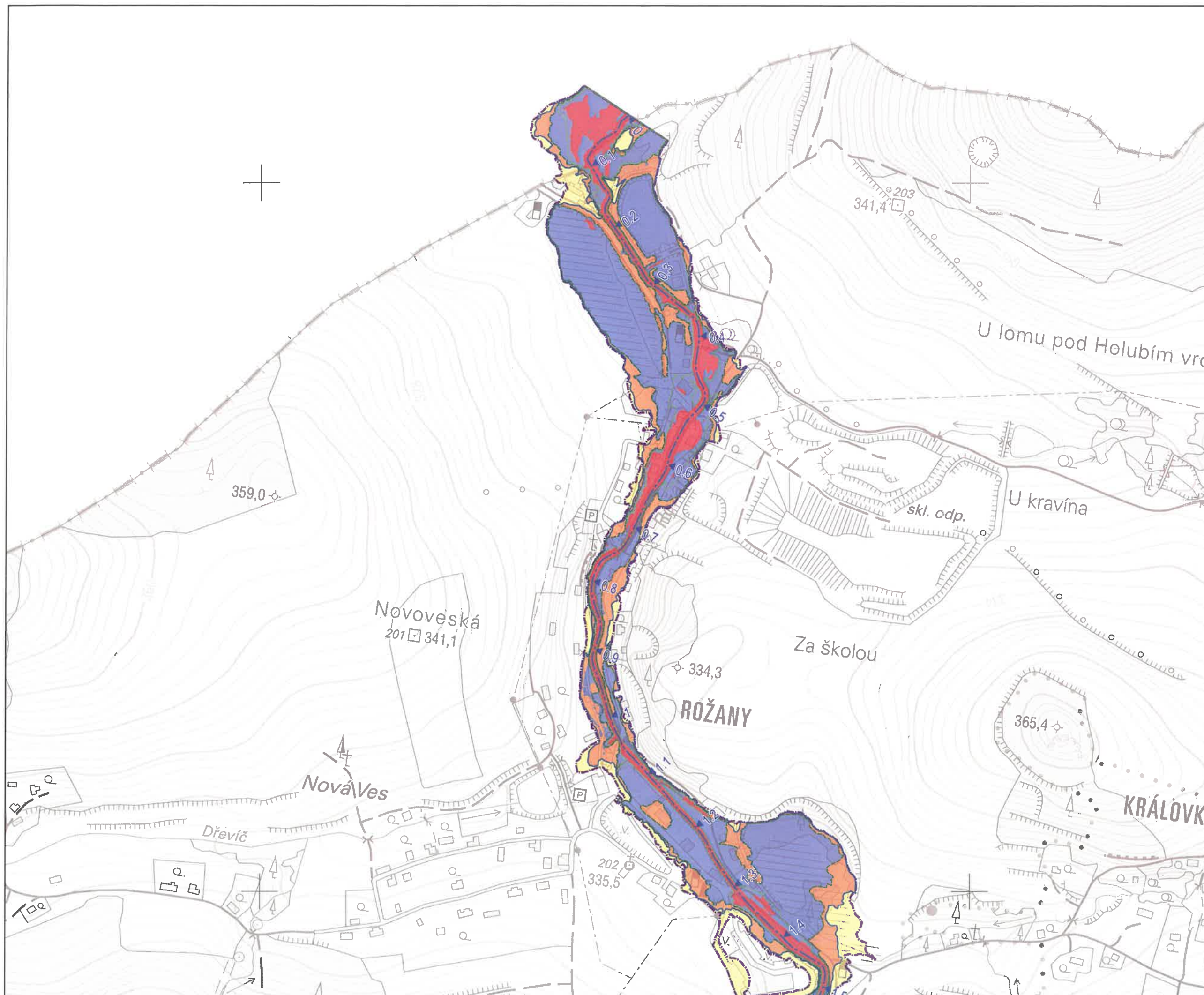
souřadnicový referenční systém S-JTSK
výškový referenční systém Balt po vyrovnání

Pořizovatel: Povodí Ohře, státní podnik
Zhotovitel: Vodohospodářský rozvoj a výstavba a.s.

Zpracováno v rámci projektu:
Rožanský potok – studie záplavového území, ř. km 0,000 – 9,446

Mapové výstupy jsou zpracovány na podkladu
Výškopisných dat DMR 5G, copyright © ČÚZK, MO ČR,
MZe ČR; ZABAGED® copyright © ČÚZK; Základní mapy
ČR 1:10 000 copyright © ČÚZK a podkladech Povodí Ohře,
státní podnik

D.1 Mapa povodňového ohrožení



Povodňové ohrožení

- Vysoké
- Střední
- Nízké
- Zbytkové

Záplavové čáry

- Q₅
- Q₂₀
- Q₁₀₀
- Q₅₀₀
- ▶ Osa toku s říční kilometrží

1:5 000



1 cm = 50 m

souřadnicový referenční systém S-JTSK
výškový referenční systém Balt po vyrovnání

Pořizovatel: Povodí Ohře, státní podnik
Zhotovitel: Vodohospodářský rozvoj a výstavba a.s.

Zpracováno v rámci projektu:
Rožanský potok – studie záplavového území, ř. km
0,000 – 9,446

Mapové výstupy jsou zpracovány na podkladu
Výškopisných dat DMR 5G, copyright © ČÚZK, MO ČR,
MZe ČR; ZABAGED® copyright © ČÚZK; Základní mapy
ČR 1:10 000 copyright © ČÚZK a podkladech Povodí Ohře,
státní podnik

D.1 Mapa povodňového ohrožení