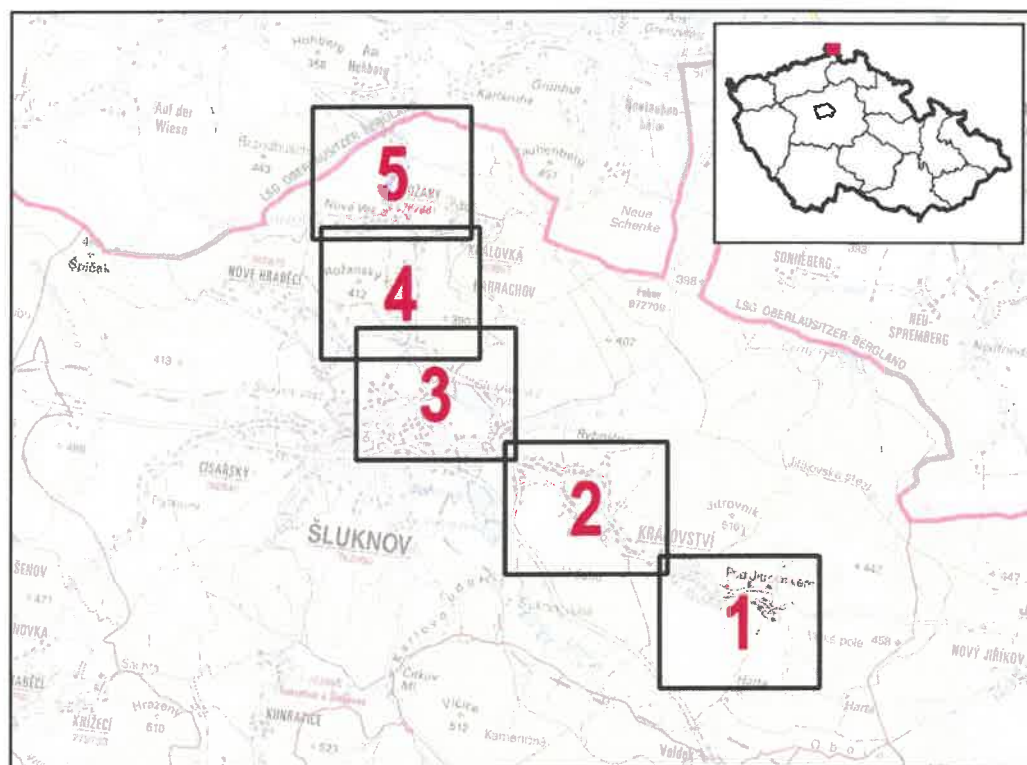


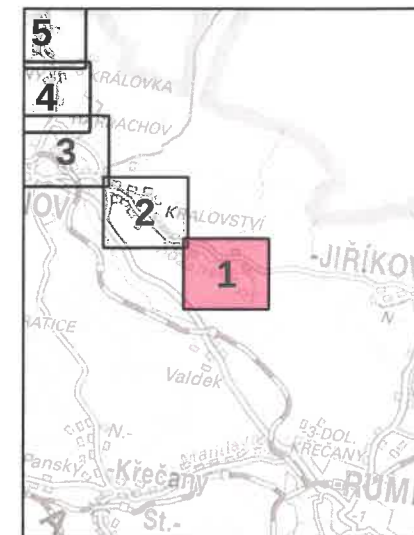
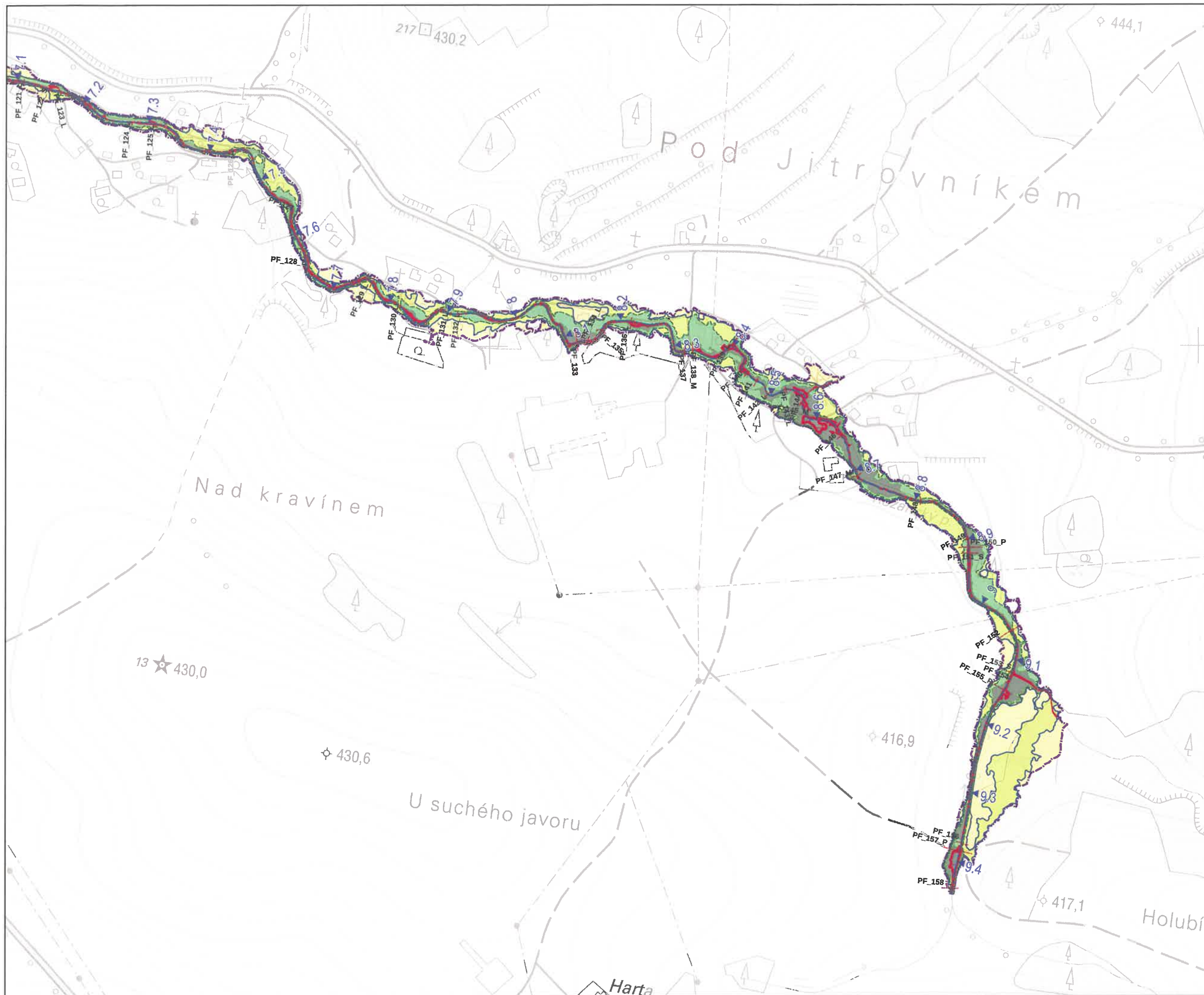
# Rožanský potok – studie záplavového území

Rožanský potok – studie záplavového území,  
ř. km 0,000 – 9,446

C1. Mapa záplavového území  
1 : 5 000



KVĚTEN 2022



**Záplavová území**

- Aktivní zóna
- Q<sub>5</sub>
- Q<sub>20</sub>
- Q<sub>100</sub>
- Q<sub>500</sub>
- Osa toku s říční kilometrží
- Příčné řezy vč. názvu řezu

**1:5 000**

1 cm = 50 m

souřadnicový referenční systém S-JTSK  
výškový referenční systém Balt po vyrovnání

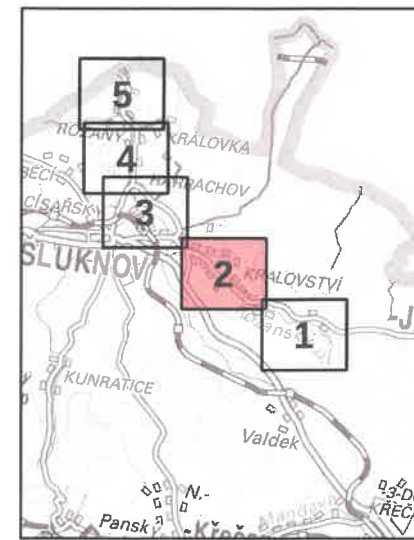
Pořizovatel: Povodí Ohře, státní podnik  
Zhotovitel: Vodohospodářský rozvoj a výstavba a.s.

Zpracováno v rámci projektu:  
**Rožanský potok – studie záplavového území, ř. km 0,000 – 9,446**

Mapové výstupy jsou zpracovány na podkladu  
Výškopisných dat DMR 5G, copyright © ČÚZK, MO ČR,  
MZe ČR; ZABAGED® copyright © ČÚZK; Základní mapy  
ČR 1:10 000 copyright © ČÚZK a podkladech Povodí Ohře,  
státní podnik

**C.1 Mapa záplavového území**





**Záplavová území**

- Aktivní zóna
- Q<sub>5</sub>
- Q<sub>20</sub>
- Q<sub>100</sub>
- Q<sub>500</sub>
- Osa toku s říční kilometrží
- Příčné řezy vč. názvu řezu

**1:5 000**



1 cm = 50 m

souřadnicový referenční systém S-JTSK  
výškový referenční systém Balt po vyrovnání

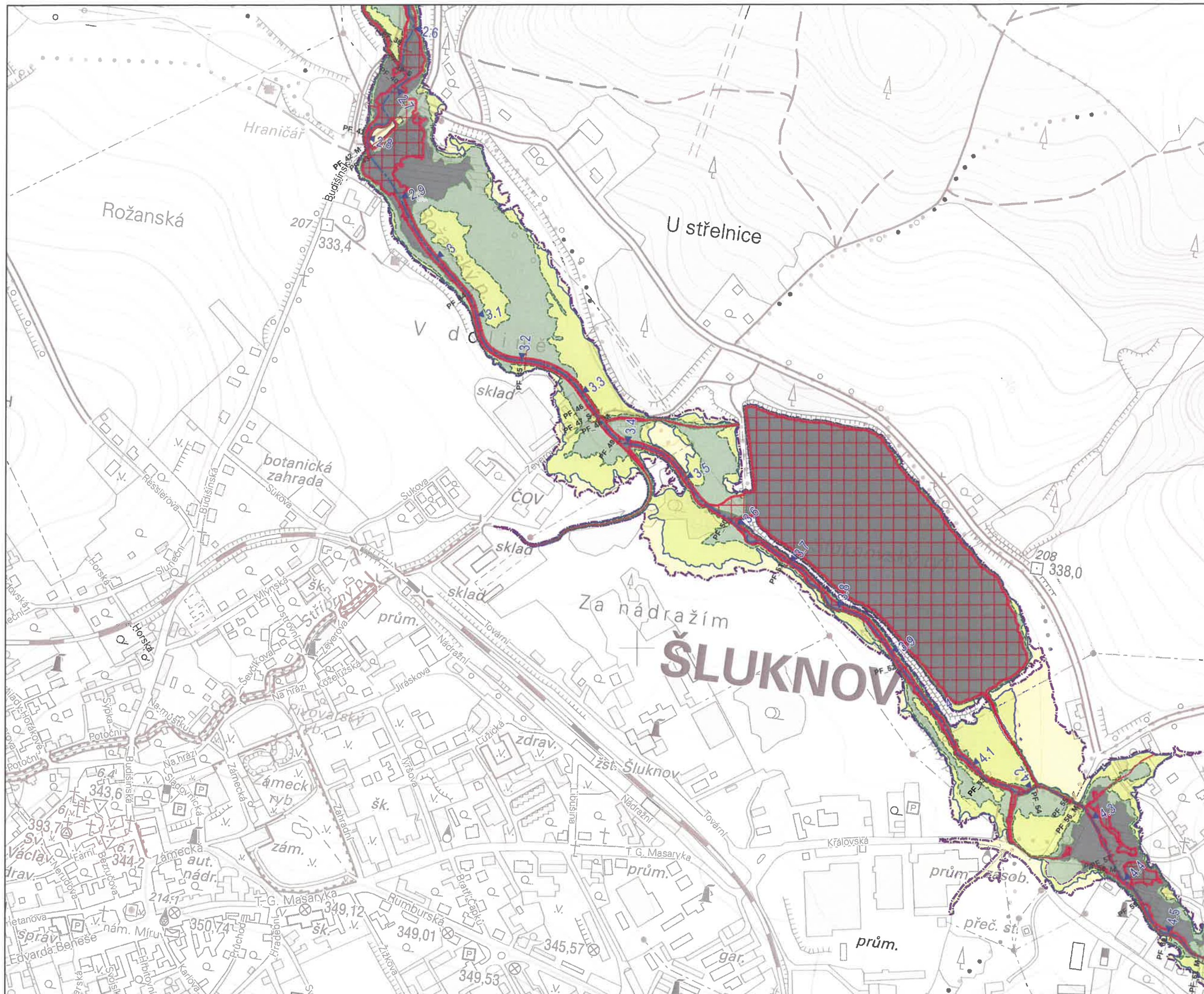
Pořizovatel: Povodí Ohře, státní podnik  
Zhotovitel: Vodohospodářský rozvoj a výstavba a.s.

Zpracováno v rámci projektu:  
**Rožanský potok – studie záplavového území, ř. km 0,000 – 9,446**

Mapové výstupy jsou zpracovány na podkladu  
Výškopisných dat DMR 5G, copyright © ČÚZK, MO ČR,  
MZe ČR; ZABAGED© copyright © ČÚZK; Základní mapy  
ČR 1:10 000 copyright © ČÚZK a podkladech Povodí Ohře,  
státní podnik

**C.1 Mapa záplavového území**





**Záplavová území**

- Aktivní zóna
- Q<sub>5</sub>
- Q<sub>20</sub>
- Q<sub>100</sub>
- Q<sub>500</sub>
- Osa toku s říční kilometrží
- Příčné řezy vč. názvu řezu

**1:5 000**



1 cm = 50 m

souřadnicový referenční systém S-JTSK  
výškový referenční systém Balt po vyrovnání

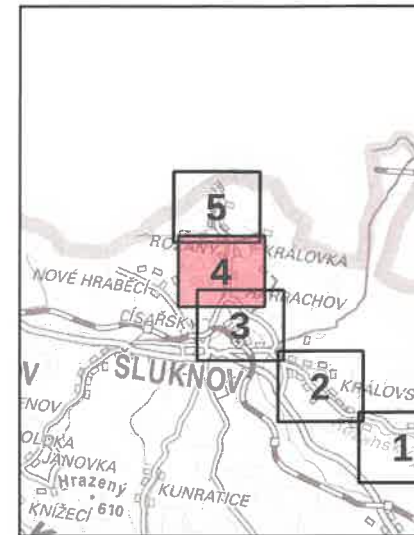
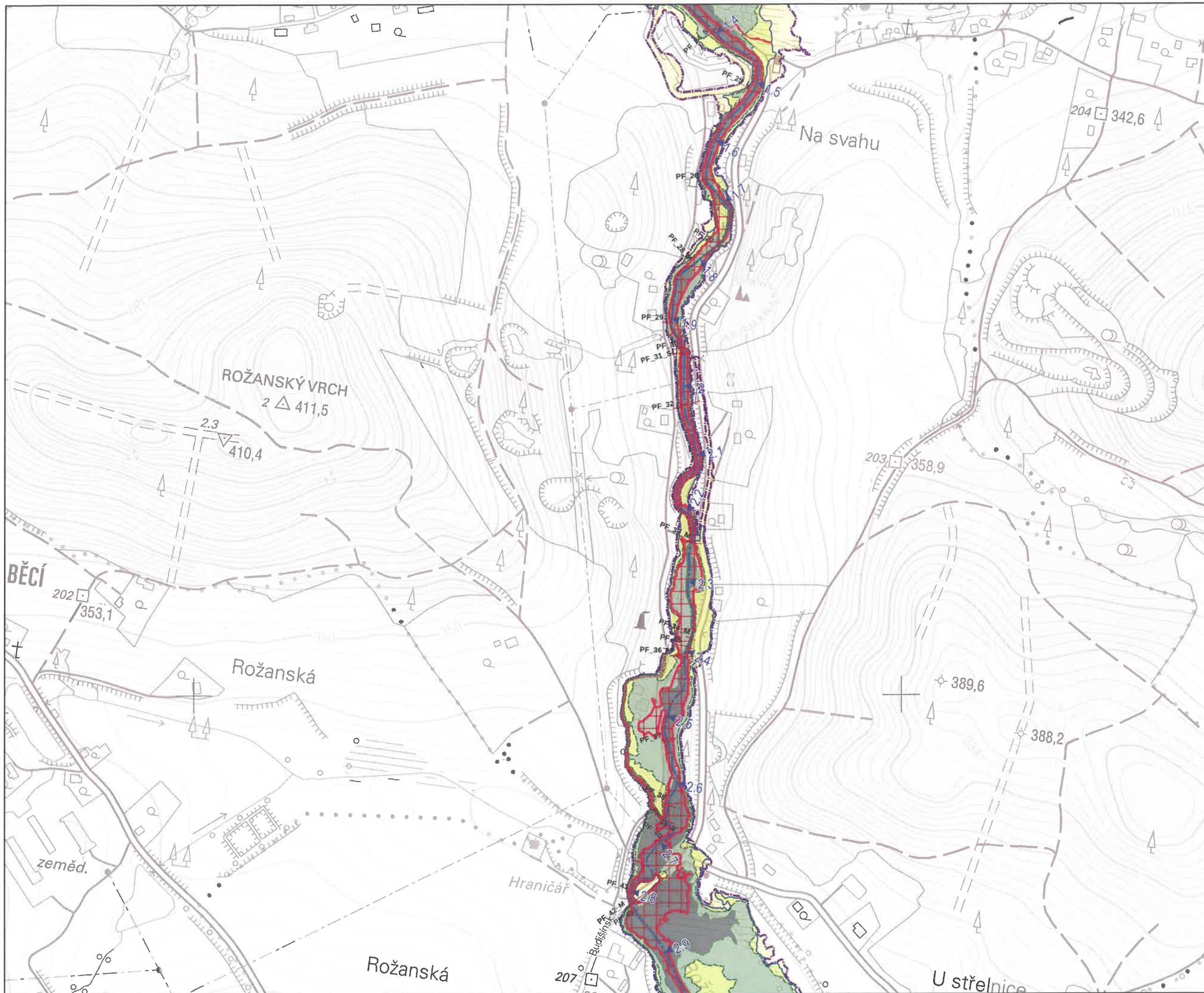
Pořizovatel: Povodí Ohře, státní podnik  
Zhotovitel: Vodohospodářský rozvoj a výstavba a.s.

Zpracováno v rámci projektu:  
Rožanský potok – studie záplavového území, ř. km  
0,000 – 9,446

Mapové výstupy jsou zpracovány na podkladu  
Výškopisných dat DMR 5G, copyright © ČÚZK, MO ČR,  
MZe ČR; ZABAGED® copyright © ČÚZK; Základní mapy  
ČR 1:10 000 copyright © ČÚZK a podkladech Povodí Ohře,  
státní podnik

**C.1 Mapa záplavového území**





### Záplavová území

- Aktivní zóna
- Q<sub>5</sub>
- Q<sub>20</sub>
- Q<sub>100</sub>
- Q<sub>500</sub>
- Osa toku s říční kilometráci
- Příčné řezy vč. názvu řezu

1:5 000



1 cm = 50 m

souřadnicový referenční systém S-JTSK  
výškový referenční systém Balt po vyrovnání

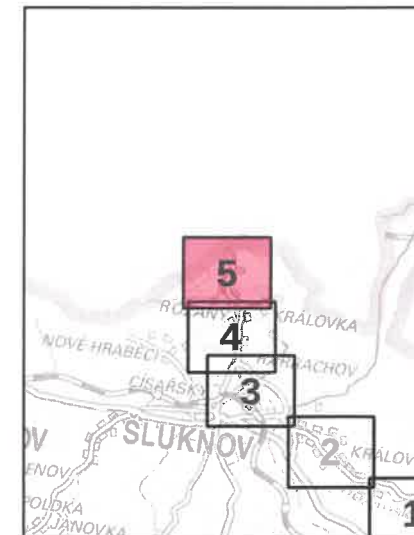
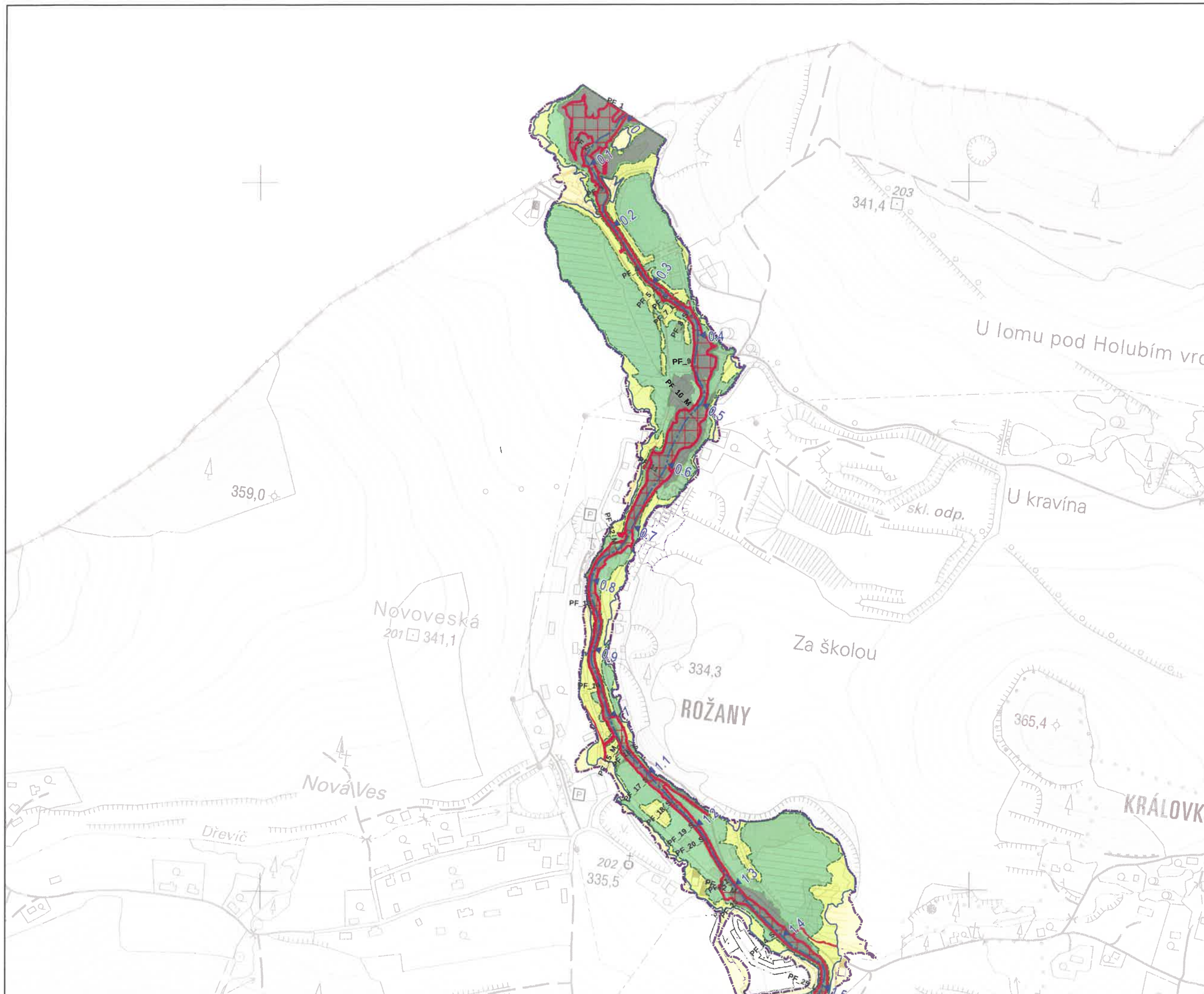
Pořizovatel: Povodí Ohře, státní podnik  
Zhotovitel: Vodohospodářský rozvoj a výstavba a.s.

Zpracováno v rámci projektu:  
Rožanský potok – studie záplavového území, ř. km  
0,000 – 9,446

Mapové výstupy jsou zpracovány na podkladu  
Výškopisných dat DMR 5G, copyright © ČÚZK, MO ČR,  
MZe ČR; ZABAGED® copyright © ČÚZK; Základní mapy  
ČR 1:10 000 copyright © ČÚZK a podkladech Povodí Ohře,  
státní podnik

C.1 Mapa záplavového území





**Záplavová území**

- Aktivní zóna
- Q<sub>5</sub>
- Q<sub>20</sub>
- Q<sub>100</sub>
- Q<sub>500</sub>
- Osa toku s říční kilometrží
- Příčné řezy vč. názvu řezu

**1:5 000**



1 cm = 50 m

souřadnicový referenční systém S-JTSK  
výškový referenční systém Balt po vyrovnání

Pořizovatel: Povodí Ohře, státní podnik  
Zhotovitel: Vodohospodářský rozvoj a výstavba a.s.

Zpracováno v rámci projektu:  
Rožanský potok – studie záplavového území, ř. km  
0,000 – 9,446

Mapové výstupy jsou zpracovány na podkladu  
Výškopisných dat DMR 5G, copyright © ČÚZK, MO ČR,  
MZe ČR; ZABAGED© copyright © ČÚZK; Základní mapy  
ČR 1:10 000 copyright © ČÚZK a podkladech Povodí Ohře,  
státní podnik

**C.1 Mapa záplavového území**