

Krajský úřad Ústeckého kraje

odbor dopravy a silničního hospodářství

Dle rozdělovníku

Spisová značka: KUUK/117918/2023/2
Číslo jednací: KUUK/118460/2023
UID: kuukes8c14696e
Počet listů/příloh: 2/2
Vyřizuje/linka: Ing. Jiří Bárta/329
Datum: 08.08.2023

VEŘEJNÁ VYHLÁŠKA OPATŘENÍ OBECNÉ POVAHY

Krajský úřad Ústeckého kraje, odbor dopravy a silničního hospodářství (dále jen „Krajský úřad“), jako příslušný správní úřad ve věcech stanovení místní a přechodné úpravy provozu na pozemních komunikacích – silnicích I. třídy dle ustanovení § 77 odst. 1 písm. b a § 124 odst. 4 písm. b zákona č. 361/2000 Sb., o provozu na pozemních komunikacích a o změnách některých zákonů (zákon o silničním provozu), a po projednání s Policií ČR, Krajským ředitelstvím policie Ústeckého kraje, Územním odborem Most, Dopravním inspektorátem (dále jen „Krajského ředitelství policie“) č. j. KRPU-142933-2/ČJ-2023-040806 dne 4. srpna 2023,

stanovuje přechodnou úpravu provozu na pozemní komunikaci

na pozemní komunikaci, spočívající v dočasném osazení přechodného dopravního značení či zařízení v přesné specifikaci a umístění dle vloženého Dopravně inženýrského řešení

Silnice: I/27

Lokalita: Litvínov – Záluží

Důvod: Osazení betonových svodidel

Termín: 14. 8. 2023 – 30. 9. 2023 (1 – 2 dny)

Navrhovatel: DOPRAVNÍ PODNIK měst Mostu a Litvínova, a.s., IČ: 622 42 504, se sídlem tř. Budo-
vatelů 1395/23, 434 01 Most
(odpovědná osoba: pan Milan Andert – mobil 733 784 811)

při dodržení těchto podmínek:

1. Stanovené přechodné dopravní značení bude umístěno pouze po dobu trvání akce a ve stanoveném termínu. Po ukončení prací či uplynutí stanoveného termínu bude přechodné dopravní značení neprodleně odstraněno.
2. Rozměry a provedení dopravních značek či dopravního zařízení musí být v souladu s Vyhláškou č. 294/2015 Sb., kterou se provádějí pravidla provozu na pozemních komunikacích, dále v souladu s ČSN EN 12899-1 a v souladu s technickými podmínkami TP 66 – Zásady pro přechodné dopravní značení na pozemních komunikacích
3. K označení bude použito reflexních dopravních značek (min. třídy R2) v základních velikostech. K označení nesmí být použito nečitelného či poškozeného dopravního značení, značky a zábrany musí být zajištěny proti posunutí vlivem povětrnosti.

4. Výrobu, osazení, průběžnou údržbu a následné včasné odstranění předmětného přechodného dopravního značení zajišťuje na své vlastní náklady navrhovatel. Osazení bude provedeno nejdříve po nabytí účinnosti tohoto Opatření obecné povahy, a to v rozsahu výše uvedeného termínu.
5. Skutečnou dobu trvání dopravního omezení je povinen správce komunikace (§124, odst. 3 zákona o silničním provozu) zadat do aplikace Národního dopravního informačního centra (NDIC, <http://jsu.jsdi.cz>), Slovenská 7/1124, 702 00 Ostrava – Přívoz. V nutných případech lze tyto operativní změny hlásit telefonicky na NDIC (954 913 550 – 554).

ODŮVODNĚNÍ

Krajský úřad Ústeckého kraje stanovil přechodnou úpravu provozu na základě podnětu žadatele po písemném vyjádření Krajského ředitelství policie.

V souladu s ustanovením § 77 odst. 5 zákona o silničním provozu nedoručoval zdejší úřad návrh opatření obecné povahy a nevyzýval dotčené osoby k podávání připomínek nebo námitek.

POUČENÍ

Podle § 173, odst. 2 zákona č. 500/2004 Sb., správní řád, ve znění pozdějších předpisů, nelze proti opatření obecné povahy podat opravný prostředek.

Toto opatření musí být vyvěšeno po dobu 15 dnů na úřední desce orgánu, který písemnost doručuje a zveřejněna způsobem umožňujícím dálkový přístup.

V souladu s ustanovením § 77 odst. 5 zákona o silničním provozu nabývá toto opatření obecné povahy účinnosti pátým dnem po dni vyvěšení.

Mgr. Petra Kudrnová

vedoucí oddělení pozemních komunikací

Příloha:

Stanovisko PČR a odsouhlasená schémata umístění DZ

Na úřední desce příslušného úřadu, vyvěšeno dne: sejmuto dne:

(razítko, podpis orgánu, který potvrzuje vyvěšení a sejmutí oznámení)

Na úřední desce vyvěsí:

- Krajský úřad Ústeckého kraje, Velká Hradební 3118/48, 400 02 Ústí nad Labem (termín vyvěšení na této desce je rozhodný z hlediska řádného doručení předmětného opatření obecné povahy)

Po nabytí účinnosti obdrží:

Navrhovatel:

- DOPRAVNÍ PODNIK měst Mostu a Litvínova, a.s., tř. Budovatelů 1395/23, 434 01 Most, DS: 9vddrkq

Na vědomí:

- Krajské ředitelství policie Ústeckého kraje, Dopravní inspektorát Most, DS: a64ai6n
- Ředitelství silnic a dálnic ČR, Správa Chomutov, DS: zjq4rhz



Pomáhat a chránit

KRAJSKÉ ŘEDITELSTVÍ POLICIE ÚSTECKÉHO KRAJE

 Územní odbor Most
 Dopravní inspektorát
 Most


Č. j. KRPU-142933-2/ČJ-2023-040806

Most 4. srpna 2023

Počet listů: 1

Přílohy: 1/dokumentace

 Dopravní podnik města Mostu a Litvínova, a. s.
 tř. Budovatelů 1395/23
 434 01 Most

„Litvínov – Záluží – silnice I/27 – osazení betonových svodidel“ - zvláštní užívání pozemní komunikace a přechodná úprava provozu – závazné stanovisko

Policie České republiky, Krajské ředitelství policie Ústeckého kraje, územní odbor Most, dopravní inspektorát Most (dále jen „dopravní inspektorát“), v souladu s ustanovením § 25 odst. 1 zákona č. 13/1997 Sb., o pozemních komunikacích, ve znění pozdějších předpisů, s ustanovením § 77 odst. 2 písm. b) zákona č. 361/2000 Sb., o provozu na pozemních komunikacích a o změnách některých zákonů, ve znění pozdějších předpisů,

SOUHLASÍ

a) se zvláštním užíváním pozemní komunikace – silnice č. I/27, ve třech pracovních úsecích mezi Zálužím a Litvínovem, v místech nových elektrorozvaděčů tramvajové trati, z důvodu provizorního osazení betonových svodidel za účelem ochrany rozvaděčových sestav, bude proveden zábor jednoho jízdního pruhu pro přistavení jeřábu, dle předloženého dopravně inženýrského opatření,

b) s přechodnou úpravou provozu na silnici č. I/27, za částečné uzavírky jednoho jízdního pruhu, provoz bude řízen kyvadlově pověřenými a řádně poučenými pracovníky, dle předloženého návrhu dopravního značení, jehož schválená část je nedílnou součástí tohoto stanoviska.

Termín realizace prací **od 14. 08. 2023 do 30. 09. 2023 (1 – 2 dny)**. Osoba zodpovědná za průběh prací a dopravní značení **pan Milan Andert, tel. 733 784 811**.

Dopravní inspektorát si vyhrazuje právo, v rámci zajištění bezpečnosti a plynulosti provozu na pozemních komunikacích, odsouhlasené přechodné dopravní značení změnit nebo doplnit. Odsouhlasená přechodná úprava provozu na pozemních komunikacích slouží pro stanovení přechodného dopravního značení příslušným úřadem.

Policie České republiky, jako dotčený orgán vydávající závazné stanovisko, s předloženým návrhem souhlasí, neboť odpovídá obecným požadavkům na bezpečnost a plynulost provozu na pozemních komunikacích.

Zpracovala: komisař por. Bc. Kateřina Baušová

 komisař npor. Ing. Stanislav Pfeifer
 vedoucí oddělení

podepsáno elektronicky

Bc. Kateřina Baušová, DiS.

04.08.2023 12:47:06

 Digitálně podepsat:
 Bc. Kateřina Baušová, DiS.
 POLICIE ČESKÉ REPUBLIKY

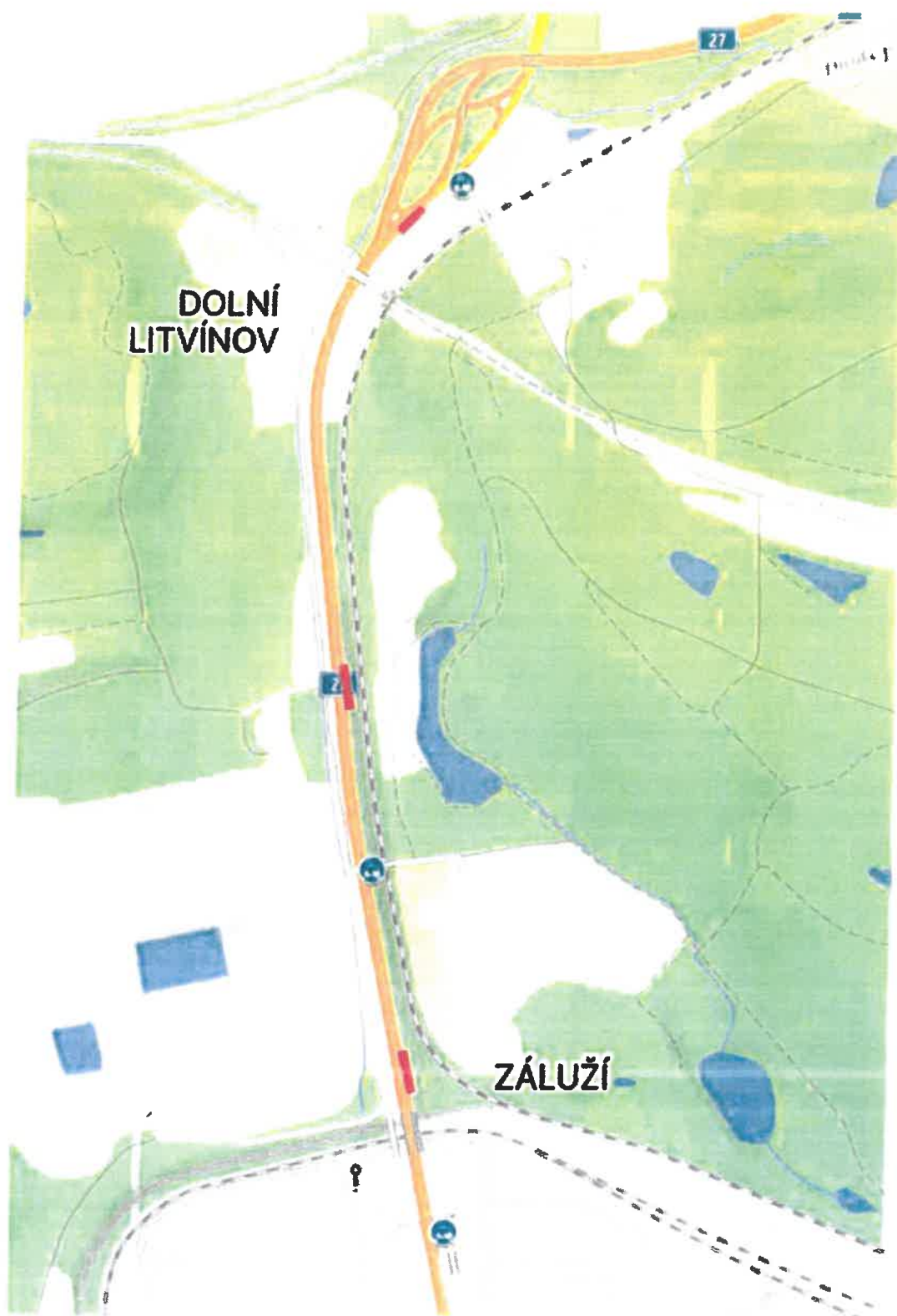
Důvod: Z rozkazu

www.policie.cz

 ul. Václava Řezáče čp. 224/3
 434 75 Most

 Email: krpulk.uo.mo.di@pcr.cz
 tel.: +420 974 438 258

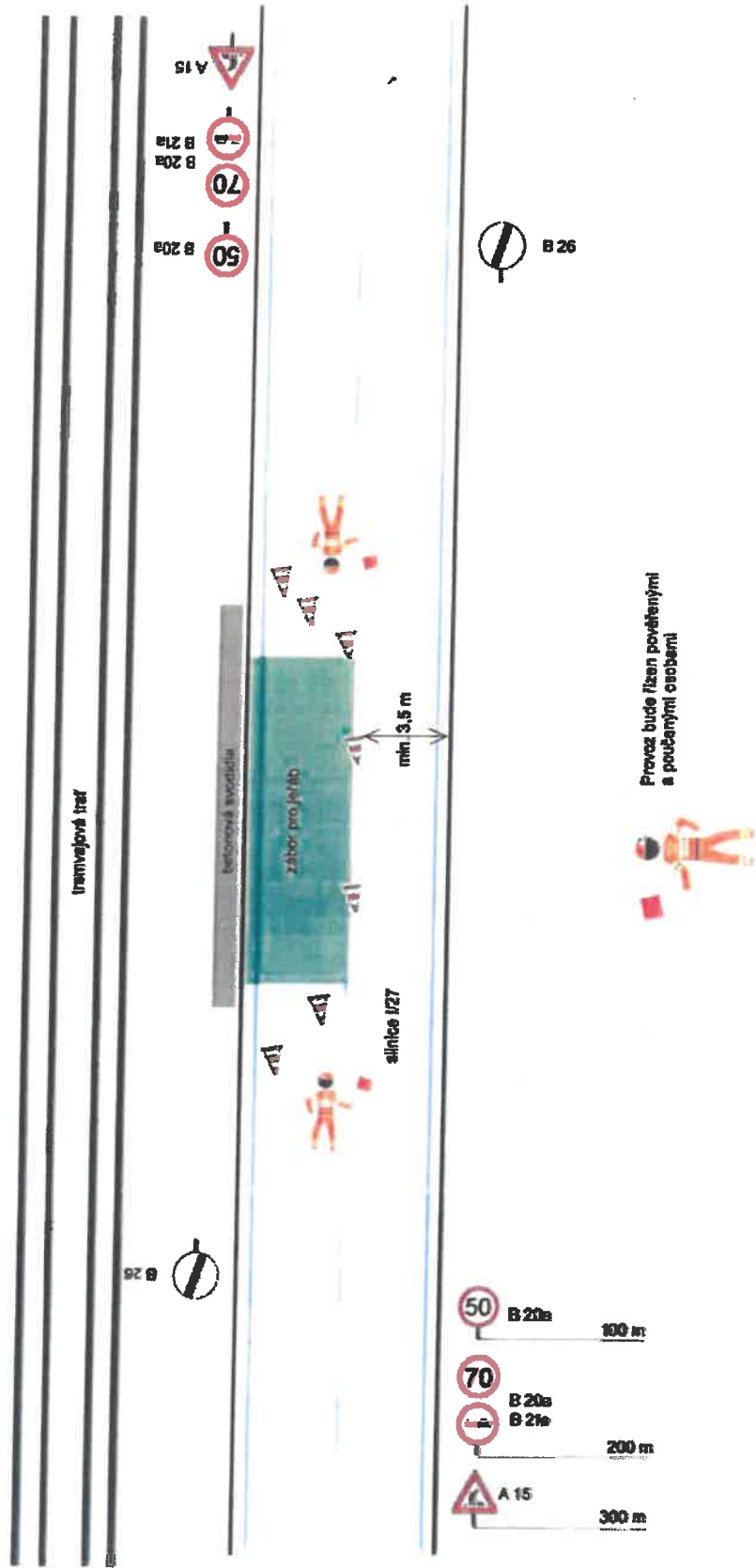
Ltvínov - Záluží - I/27 - osazení betonových svodidel



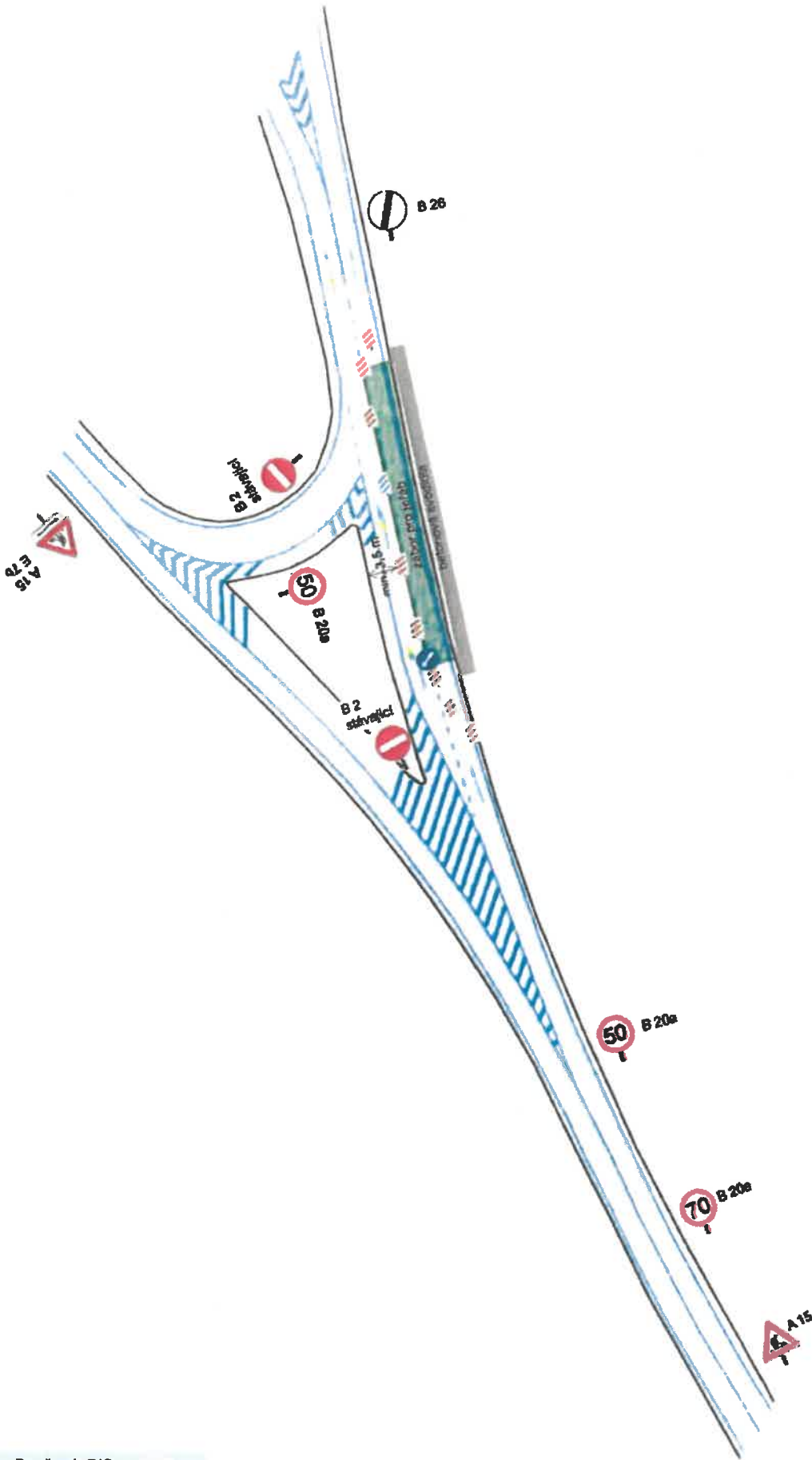
 pracovní úsek



Litvňov - Záluží - silnice I/27 - osazení betonových svodidel - zábor pro jeřáb



Litvínov - Záluží - silnice I/27 - osazení betonových svodidel - zábor pro jeřáb



Bc. Kateřina Baušová, DiS.

04.08.2023 12:46:12

Digitálně podepsal:

Bc. Kateřina Baušová, DiS.
POLICIE ČESKÉ REPUBLIKY

